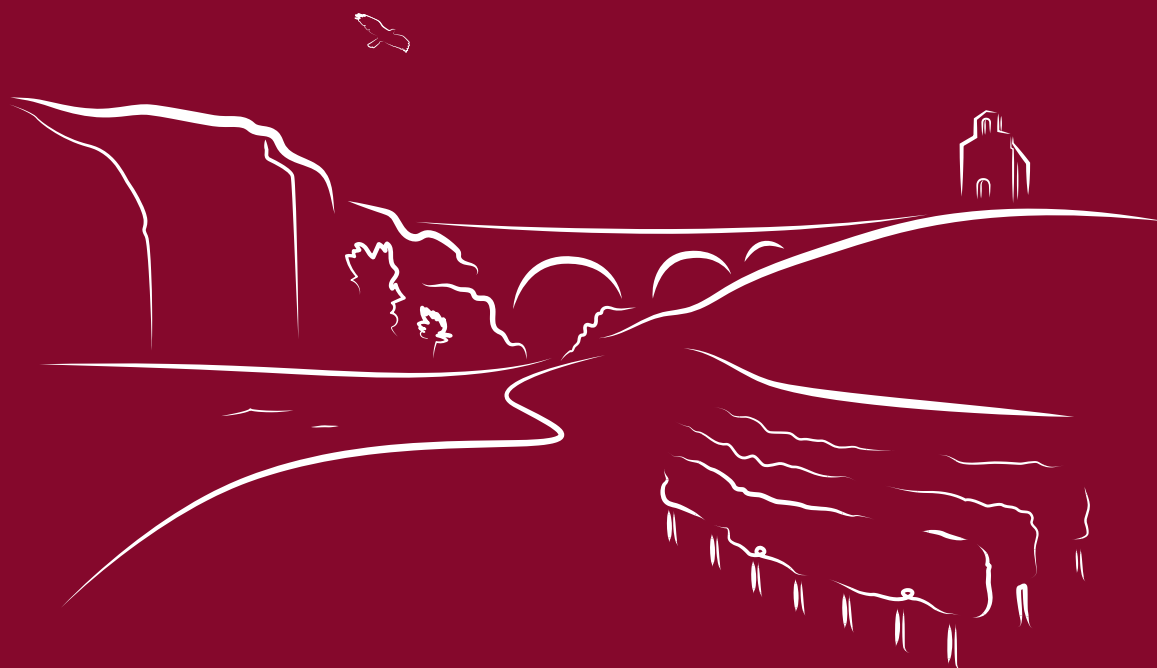


Comment favoriser  
un développement  
des territoires en harmonie  
avec la nature et les paysages ?



23<sup>èmes</sup> Rencontres du



Réseau des  
Grands Sites  
de France

Gorges de l'Hérault  
7 et 8 octobre 2021

Avec le soutien du Ministère de la Transition écologique

## « Comment favoriser un développement des territoires en harmonie avec la nature et les paysages ? »

Les 47 collectivités engagées dans la démarche Grand Site de France ont pour spécificité de participer non seulement à la préservation et au maintien de paysages d'exception mais aussi au développement local.

Le thème d'un développement territorial issu de la valeur paysagère du site et favorisé par la capacité de mise en cohérence, de rayonnement et d'innovation de la démarche Grand Site de France a été introduit lors des Rencontres annuelles en 2017 et 2018. Les Grands Sites de France l'ont poursuivi en 2020 en explorant la notion d'entrepreneuriat de territoire.

Ces 23<sup>èmes</sup> Rencontres s'inscrivent aussi directement dans les crises multiples que nous traversons (changement climatique, pandémie, récession) qui nous incitent à réfléchir à un modèle économique respectueux des ressources, de la nature et des paysages. Les bouleversements en cours remettent en question notre manière d'habiter le monde et nous obligent à trouver un équilibre avec la nature. A notre échelle, ne devons-nous pas nous interroger davantage sur l'impact environnemental des activités agricoles, touristiques et économiques dans les Grands Sites ?

Le modèle de développement souhaité dans les Grands Sites est spécifique, car fondé sur la valeur paysagère, les activités et les savoir-faire locaux. Ce développement passe par l'accompagnement d'activités économiques et sociales (agricoles, pastorales, artisanales, touristiques...) qui contribuent, ou à tout le moins respectent, les valeurs patrimoniales du site : paysage, biodiversité, patrimoine bâti, culture locale... Il relève également d'une mise en tourisme du territoire ancrée dans sa singularité, ses valeurs propres.

La crise traversée a contribué à diffuser bien plus largement une vision résolument durable du tourisme. Les visiteurs cherchent la beauté, la sincérité et le ressourcement et sont de plus en plus soucieux des conséquences de l'activité touristique ; les socio-professionnels s'engagent et contribuent à la conciliation de leurs activités avec un mode de préservation et de gestion plus responsable. Comment accompagner et renforcer ces évolutions ? Comment mesurer l'activité touristique à l'aune d'indicateurs plus représentatifs de ces exigences ?

De plus en plus, les Grands Sites participent à des dynamiques qui débordent largement la seule sphère touristique, à la recherche d'un modèle économique plus diffus, moins impactant en matière d'occupation des sols, plus intégré dans les ressources offertes par le territoire et en lien avec la valeur patrimoniale des lieux. Cette évolution correspond, elle-aussi, aux aspirations des habitants de bénéficier d'un cadre de vie, facteur de bien-être et à celles des porteurs de projets, encore accrues par la crise, qui veulent mettre en cohérence projet de vie et projet économique.

Comment les gestionnaires peuvent-ils accompagner l'évolution des activités traditionnelles constitutives de la qualité des paysages, aujourd'hui, soumises à des contraintes économiques et sociales de plus en plus fortes ? Comment peuvent-ils s'appuyer sur le pouvoir d'inspiration des lieux pour impulser une transition vers des modèles économiques plus respectueux des sites et de la biodiversité et socialement plus responsables ? Et comment accompagner le développement d'activités ou de filières nouvelles qui s'appuient sur les valeurs et les ressources locales ?

Croisant le regard d'experts, d'élus et d'acteurs de terrain au sein des Grands Sites de France, et d'autres espaces naturels, en France et à l'international, ces Rencontres 2021 seront l'occasion de partager des expériences et des outils d'analyse pour alimenter une réflexion collective et enrichir nos démarches.

Ces Rencontres sont organisées par



Avec le soutien de



## MERCREDI 6 OCTOBRE

16h00 Conseil d'administration à Causse de la Selle (pour les membres du RGSF uniquement)  
Salle polyvalente

Départ pour la visite- découverte du village de Brissac (pour ceux qui ne participent pas au CA)

Le village de Brissac est un ilot au milieu de la garrigue, traversé par l'Avèze, rivière alimentée par "cent sources". La rivière fait partie du périmètre Natura 2000 du site des Gorges de l'Hérault. Le village est dominé par le château, symbole de son histoire.

18h30 Apéritif à Brissac

19h30 Dîner à Brissac

Salle des Rencontres

## JEUDI 7 OCTOBRE

Le Sonambule, Gignac

08h40 Accueil

09h00 Ouverture des Rencontres

09h30 Intervention d'ouverture

Échanges

10h30 Pause

10h45 Séquence I : Accompagner l'évolution des activités contribuant à la qualité patrimoniale des territoires

Échanges

12h00 Présentation du Grand Site de France Gorges de l'Hérault

12h30 Départ pour les sorties de terrain en sous-groupes

13h00 Pique-nique

14h00 Visites de terrain en sous-groupes (se reporter au programme des visites en annexe)

Option 1 – De la genèse du projet Grand Site, à la relance d'une filière céramique traditionnelle

Option 2 – Les Gorges de l'Hérault, entre développement et régulation : comment accompagner les activités de pleine nature tout en préservant le site ? Le cas des activités aquatiques

Option 3 – Grand paysage : comment concilier préservation des patrimoines et du cadre de vie avec un développement raisonné ?

Option 4 – Des espaces naturels et ruraux en évolution : l'équilibre entre préservation de la biodiversité, viticulture et pastoralisme.

20h00 Dîner

Abbaye d'Aniane

## VENDREDI 8 OCTOBRE

*Le Sonambule, Gignac*

**08h45** Séquence 2 : Favoriser un tourisme respectueux de la nature

Échanges

**10h30** Pause

**10h45** Séquence 3 : Inspirer des projets économiques ancrés dans la singularité des sites

Échanges

**11h50** Regard d'un témoin

**12h10** Clôture des Rencontres par la Ministre de la Transition écologique (*sous réserve*)

**12h30** Déjeuner et marché de produits du terroir

**13h30** Fin des Rencontres et départ de la navette

## Programme optionnel pour poursuivre les Rencontres

### VENDREDI 8 OCTOBRE (suite)

#### **15h00** Visite de Saint Guilhem le Désert et de l'Abbaye de Gellone

Accompagnés d'un guide, nous visiterons la cité médiévale de Saint-Guilhem-le-Désert et son abbaye. Le long du ruisseau Verdus, les vieilles ruelles en pente sont nichées entre des falaises vertigineuses. Au cœur du village, l'Abbaye de Gellone (XI<sup>ème</sup> siècle), symbole du premier art roman languedocien, est inscrite au patrimoine mondial de l'humanité par l'UNESCO au titre du chemin de Saint Jacques de Compostelle. Elle fut fondée en l'an 804 par Guilhem, cousin germain de Charlemagne. A la fin de sa vie, guidé par Saint Benoit d'Aniane, le soldat devient moine et se retire à Gellone emportant dans sa retraite une précieuse relique du bois de la croix du Christ. Depuis, la cité s'impose comme l'un des hauts lieux culturels et spirituels du Languedoc.

**20h00** Dîner

### SAMEDI 9 OCTOBRE

#### **9h00** Balade – découverte de la Vallée de la Buèges

*Avec une guide œnologue et un intervenant en charge des questions agricoles et de biodiversité à la Communauté de communes du Grand Pic Saint Loup*

Au pied des falaises de la Séranne, une balade – randonnée nous fera découvrir les paysages de la confidentielle vallée de la Buèges. La Buèges, affluent de l'Hérault, riche de l'endémique Chabot de l'Hérault est ponctuée de seuils, moulins et canaux d'irrigation. Depuis Saint Jean de Buèges, village médiéval cerné de montagnes et blotti dans cette vallée d'oliviers et de vignes, le circuit permettra de découvrir l'agriculture de ce territoire et son patrimoine bâti. Une dégustation de ses différentes AOP et IGP nous permettra d'en comprendre toute la richesse.

**12h00** Départ de la navette vers la gare de Montpellier Sud de France

## ANNEXE

### Programme des ateliers de terrain – Jeudi 8 octobre

#### Visite 1 : De la genèse du projet Grand Site, à la relance d'une filière céramique traditionnelle

Près de 650 000 visiteurs se concentrent chaque année entre deux hauts lieux patrimoniaux, le Pont du Diable et Saint-Guilhem-le-Désert. La visite rappellera les enjeux de l'OGS qui a permis l'installation d'un pôle d'accueil en aval des Gorges avec un stationnement, une maison de site et un système de navettes estivales. Le projet du GSF vise à améliorer l'accueil, la gestion des véhicules, la diffusion de la fréquentation par le renforcement de l'offre patrimoniale sur l'ensemble du territoire tout en valorisant les activités ancrées dans les lieux. Ainsi l'objectif des boutiques de site est de renvoyer chez les producteurs du territoire. L'ouverture d'une maison de la poterie, Argileum, à Saint Jean de Fos est l'un des axes forts du projet. C'est dans ce village que la communauté de communes accompagne depuis de nombreuses années les artisans potiers pour relancer et maintenir la filière traditionnelle de terres vernissées. La présentation de cette action d'entrepreneuriat de territoire avec la rencontre de socio-professionnels engagés illustrera le rôle de dynamiseur de la collectivité publique. La découverte de la Maison du Grand Site, d'Argileum et d'une entreprise de l'économie sociale et solidaire récemment implantée dans ce secteur d'activités marqueront également la visite.

#### Visite 2 : Les Gorges de l'Hérault, entre développement et régulation : comment accompagner les activités de pleine nature tout en préservant site ? Le cas des activités aquatiques.

Au-delà de l'attractivité touristique du village médiéval de St-Guilhem-le-Désert, les Gorges de l'Hérault sont propices aux activités aquatiques. A ce titre, elles accueillent une importante fréquentation avec son lot de voitures, de baigneurs, de canoës, de déchets... Une douzaine de bases de location de canoës ont été aménagées sur le site au fil de l'eau et des ans, de manière plutôt anarchique. A partir de 2016, afin de remédier aux problématiques créées par le fonctionnement et la fréquentation accrue de ces activités, le Grand Site a initié un travail de diagnostic et d'animation auprès des socio-professionnels. Il s'est appuyé sur des études fondatrices, un schéma de gestion des loisirs nautiques et de la baignade, deux plans de circulation et stationnement. Aujourd'hui, ces outils sont en cours de mise en œuvre et une deuxième étape de co-construction a pu être lancée auprès des loueurs de canoës avec la charte architecturale et paysagère des Gorges de l'Hérault, dédiée aux activités nautiques. Par ailleurs une charte de bonnes pratiques eaux vives a été élaborée, accompagnée d'un test sur la mise en place d'une navette eaux vives pour réguler la saison estivale. Enfin la visite permettra de découvrir un autre point de fixation au nord des Gorges, le site patrimonial et de baignade du pont d'Issensac et son projet de plan de circulation et stationnement.

#### Visite 3 : Grand paysage : comment concilier préservation des patrimoines et du cadre de vie avec un développement raisonné ?

Les plaines entourant les Gorges de l'Hérault offrent des paysages viticoles qualifiés (de type AOP, IGP, ...) qui viennent border les villages. Ces terroirs sont le marqueur d'une identité paysagère et économique locale, renforcée par des démarches de valorisation telles que le label « Vignoble et Découverte », support d'oenotourisme, le concours des vins... D'autres enjeux se concentrent et ont révélé le besoin d'accompagner la gestion du patrimoine paysager, naturel et bâti en lien avec le développement du territoire. Face au dynamisme et aux pressions démographiques que connaissent les plaines et villages portes du Grand Site France, sous l'influence de la métropole de Montpellier, le Grand Site a engagé un plan de paysage. En cours de finalisation, il a défini les Objectif de Qualité Paysagère de ce vaste territoire et les moyens opérationnels pour les atteindre. La pérennisation d'une mission Architecte Paysagiste conseil du Grand Site est souhaitée. Le village de Saint Martin de Londres en a notamment bénéficié dans le cadre de l'élaboration de son nouveau PLU. La beauté de son cœur médiéval et de ses espaces naturels nous rappelle l'importance de préserver un cadre de vie attractif pour les habitants et les visiteurs.

#### Visite 4 : Des espaces naturels et ruraux en évolution : l'équilibre entre préservation de la biodiversité, viticulture et pastoralisme.

ATTENTION - Pour les personnes prolongeant leur séjour le samedi matin, nous vous conseillons de ne pas suivre cette visite 4.

Le territoire des Gorges de l'Hérault est riche d'une grande diversité paysagère et biologique. La Communauté de Communes Vallée de l'Hérault est gestionnaire d'un site Natura 2000 de plus de 21 890 hectares sur 26 communes, qui

## PRE-PROGRAMME

participe à la réouverture des milieux et la préservation, entre autres, de la plus vaste forêt de pin de Salzman française. Une réserve biologique domaniale, gérée par l'ONF complète le dispositif. Afin de préserver les milieux naturels, lutter contre la fermeture des milieux et le risque incendie, la construction d'une bergerie a permis le redéploiement d'un troupeau. Cette action rejoint aujourd'hui les préoccupations de conciliation des activités économiques avec le maintien des paysages et la préservation de la biodiversité. L'Atlas de la biodiversité communautaire de la vallée de l'Hérault va aider à renforcer la prise en compte du milieu naturel par les viticulteurs en participant à la valorisation de la biodiversité des vignes. La visite permettra d'aller à la rencontre d'éleveurs et de filières courtes qui mettent en valeur les paysages et les savoirs faire locaux.

### ***Pour tous les participants, merci de prévoir en vue des visites de terrain :***

- Des chaussures de terrain
- Imperméable/ciré en cas de mauvais temps et des vêtements chauds
- Lunettes de soleil, chapeau
- Gourde

### ***Contacts :***

Lydiane Estève, Réseau des Grands Sites de France  
lydianeesteve@grandsitedefrance.com - 01 48 74 39 29 / 06 86 66 19 92  
Charlotte Mangot, Réseau des Grands Sites de France  
charlottesmangot@grandsitedefrance.com - 01 48 74 39 29 / 06 83 58 73 85