

RÉSEAU DES GRANDS SITES DE FRANCE

Neuvièmes Rencontres des Grands Sites

# Agriculteurs, forestiers et Grands Sites : quels partenariats ?



**Puy de Dôme**  
**11 et 12 octobre 2007**



# Agriculteurs, forestiers et Grands Sites : quels partenariats ?

**Puy de Dôme - 11 et 12 octobre 2007**

Le vignoble de Solutré, les grandes estives du Puy de Dôme ou du Puy Mary, les parcelles cultivées au bord des Caps Blanc-Nez et Gris-Nez, la forêt du Mont Ventoux ou du Canigou sont des composantes très importantes de la valeur paysagère et culturelle des sites.

Ces caractéristiques agricoles et forestières, on le sait, ont fortement évolué au cours du 20ème siècle, soit du fait de l'intensification de l'agriculture, soit ailleurs du fait de l'abandon des espaces les moins rentables.

Quand elles concernent les Grands Sites, ces évolutions nous interpellent particulièrement : les caractéristiques paysagères d'un site à l'époque où il a été classé, et qui ont justifié sa protection, sont-elles encore présentes ? Est-on conscient de ces évolutions ? En a-t-on la maîtrise ? Et comment ?

Penser l'avenir à long terme d'un Grand Site, bâtir un projet de mise en valeur et de développement durable d'un site, met en jeu les pratiques agricoles et sylvicoles et leurs évolutions agronomiques, techniques, économiques.

Agriculteurs et forestiers sont donc des acteurs incontournables des Grands Sites et de leur évolution.

Dès lors :

- Peut-on travailler avec les agriculteurs et les forestiers sur des objectifs communs de qualité paysagère et d'entretien de l'espace ?
- Comment construire des partenariats avec les agriculteurs et les forestiers d'un Grand Site ?
- Dans quelle(s) mesure(s) le Grand Site peut-il apporter de la valeur ajoutée aux activités agricoles et forestières : valorisation du produit sur place, valorisation au travers de l'image, AOC, labels, etc. ?
- Existe-t-il des démarches innovantes en la matière, des outils efficaces et de bons contrats entre acteurs ?

Interventions d'experts et témoignages d'expériences dans les Grands Sites ou dans d'autres territoires, viendront illustrer les débats de ces Rencontres.

\*\*\*

Ces Rencontres s'inscrivent dans le prolongement  
des Etats généraux du Paysage – février 2007

**CES RENCONTRES SONT ORGANISÉES PAR**

RÉSEAU DES GRANDS SITES DE FRANCE

EN PARTENARIAT AVEC LE



CONSEIL GÉNÉRAL  
PUY-DE-DÔME

---

## Mercredi 10 octobre

---

18h00 Conseil d'administration ouvert RGSF à Orcines/Hôtel des Hirondelles  
Accueil des participants en gare de Clermont-Ferrand

20h00 Dîner d'accueil à l'Auberge de la Baraque à Orcines

---

## Jeudi 11 octobre

---

### -CHAPELLE DES CORDELIERS - CLERMONT-FERRAND-

9h00 Accueil par Jean-Yves GOUTTEBEL, Président du Conseil général du Puy de Dôme  
  
Ouverture des Rencontres par Gérard VOISIN, Président du Réseau des Grands Sites de France

#### AGRICULTEURS ET PAYSAGE : QUELS NOUVEAUX ENJEUX ?

Marie-Laurence MADIGNIER, Sous-directrice de l'environnement et de la Ruralité au Ministère de l'Agriculture et de la Pêche.

#### GRANDS SITES ET AGRICULTURE : LES COMPLEMENTARITES POUR LA VALORISATION D'UN ESPACE A HAUTE VALEUR PATRIMONIALE.

Christiane LAMBERT, Vice-présidente de la FNSEA et de FARRE.

10h40 Pause

11h00 **UNE POLITIQUE PAYSAGERE PARTAGEE AVEC LE MONDE AGRICOLE : DEMARCHE, METHODE ET BILAN DE 20 ANS D'ACTION EN HAUTE-BRUCHE.**

Jean-Sébastien LAUMOND, Communauté de communes de la Vallée de la Bruche

#### QUELLE APPROCHE PAYSAGERE DANS LA GESTION FORESTIERE ?

Christèle GERNIGON, Paysagiste ONF

#### LE LABEL «FORET PATRIMOINE»

Emmanuel MICHAU, Chef du département développement durable, direction de l'environnement et du développement durable, ONF

*Présidence : François NOISETTE, Directeur DIREN (sous réserve)*

Discussion

12h30 **Déjeuner-buffet à la Chapelle des Cordeliers**

14h00 **PRESENTATION DU SITE DU PUY DE DOME ET DE L'OPERATION GRAND SITE**

Jean-Yves GOUTTEBEL, Président du Conseil général du Puy de Dôme

#### PASTORALISME, FORET ET GESTION DES PAYSAGES DE LA CHAINE DES PUY

Christine MONTOLY, Chargée de mission au PNR des Volcans d'Auvergne

### - SOMMET DU PUY DE DOME-

15h45 Visite du site en petits groupes guidés par l'équipe du PNR des Volcans d'Auvergne et l'équipe projet « Grand Site » du Conseil général

18h00 **RENCONTRE AVEC LES ACTEURS DU SITE**

Patrice FOURNIER, Président de la Coopérative d'estives d'Orcines  
Christian ALVES, Président du Syndicat mixte de gestion forestière

19h00 **Apéritif au Puy de Dôme avec les acteurs du territoire**

20h00 **Dîner au Puy de Dôme et soirée festive**

---

## Vendredi 12 octobre

---

- 9h00-12h      Travail en ateliers à Orcines
- 12h30          Déjeuner- buffet à la Chapelle des Cordeliers
- 13h45          **RAPPORTS D'ATELIERS**  
Régis AMBROISE, Chargé de mission Paysage au Ministère de l'Agriculture et de la Pêche
- 14h45          **CLOTURE DES 9EMES RENCONTRES**  
Nathalie KOSCIUSKO-MORIZET, Secrétaire d'Etat auprès du ministre de l'Ecologie, du Développement et de l'Aménagement durables, chargée de l'Ecologie (sous réserve)  
  
*Présidence : Roger GARDES, Président du PNR (sous réserve)*
- 15h30          Départ pour la gare de Clermont-Ferrand

---

## ATELIERS

---

### ATELIER 1 :    **ENTRETIEN ET AMENAGEMENT D'UN PAYSAGE DE HAUTE VALEUR PATRIMONIALE, QUELS PARTENARIATS AVEC LE MONDE AGRICOLE ?**

*Les caractéristiques paysagères d'un site à l'époque où il a été classé, et qui ont justifié sa protection, sont-elles encore présentes ? À quelle(s) conditions agriculteurs et gestionnaires de site peuvent-ils concilier protection de l'espace et valorisation agricole ?*

*Introduction et animation par Pascal DANNEELS, Fédération des Conservatoires d'espaces naturels*

- Catherine ROBIN-LÉVY, Chargée de mission Syndicat Mixte pour la protection du Massif des Gorges du Gardon, « Reconquête et maintien d'un milieu ouvert : le pastoralisme dans les gorges du Gardon »
- Louis VILLARET, Président de la Communauté de communes « Vallée de l'Hérault » et Laure BENÉ, Chargée de mission OGS : « La restauration des terrasses oléicoles du Grand Site de Saint Guilhem le désert »:
- Sandrine GUIHENEUF, Chargée de mission Grand Site du Marais Poitevin « Des vaches maraîchines pour l'entretien du marais mouillé »
- Olivier PROVIN, Chargé de mission PNR des caps et marais d'Opale et Xavier DOUARD, Eden 62 : « Concilier dynamisme agricole et mise en valeur du Grand Site des deux Caps Blanc-Nez et Gris-Nez »
- Sylvain GACHET, Viticulteur, et Jérôme PROUHÈZE, Directeur du SIVOM Grand Site des Gorges du Tarn, de la Jonte et des Causses « Redynamisation de la viticulture sur le Grand Site des Gorges du Tarn »

*Synthèse par Stéphanie BEAUSSIER, Directrice du Syndicat Mixte de valorisation du Grand Site de Solutré Pouilly Vergisson et Laure MARAVAL, Chargée de mission au Réseau des Grands Sites de France.*

## ATELIER 2 : IDENTITE DE SITE ET PROMOTION DE PRODUITS AGRICOLES

*Un paysage emblématique et de renommée, peut-il apporter de la valeur ajoutée aux activités agricoles et forestières en valorisant un produit sur place ou à travers de l'image du site ? Comment en faire un atout partagé pour le site et le producteur ?*

*Introduction et animation par Gilles FLUTET, INAO*

- Annick LEYMARIE, Maire de Rocamadour et Jean-Pierre ARCOUTEL, éleveur, Secrétaire général de la Fédération Nationale Ovine : « Un grand site à l'origine de produits de renommée : l'AOC Rocamadour et la naissance d'un nouveau label »
- François BIZET, Eleveur, Président de l'association des moutons de prés-salés et Sébastien DESANLIS, Chargé de mission au Syndicat mixte baie de Somme grand littoral picard : « Grand Site et démarche d'obtention de l'AOC pré-salé : des défis communs »
- Joël ROCHARD, Institut Technique du Vin : « La Charte internationale de Fontevraud : vers une démarche de protection, gestion et valorisation des paysages de la vigne et du vin »
- Ken REYNA, Chargé de mission au Syndicat mixte d'aménagement et d'équipement du Mont Ventoux: « Sensibiliser les visiteurs aux paysages à travers les chemins vigneron des côtes du Ventoux »

*Synthèse par Bertrand GAUVRIT, Directeur du Syndicat mixte du Puy Mary*

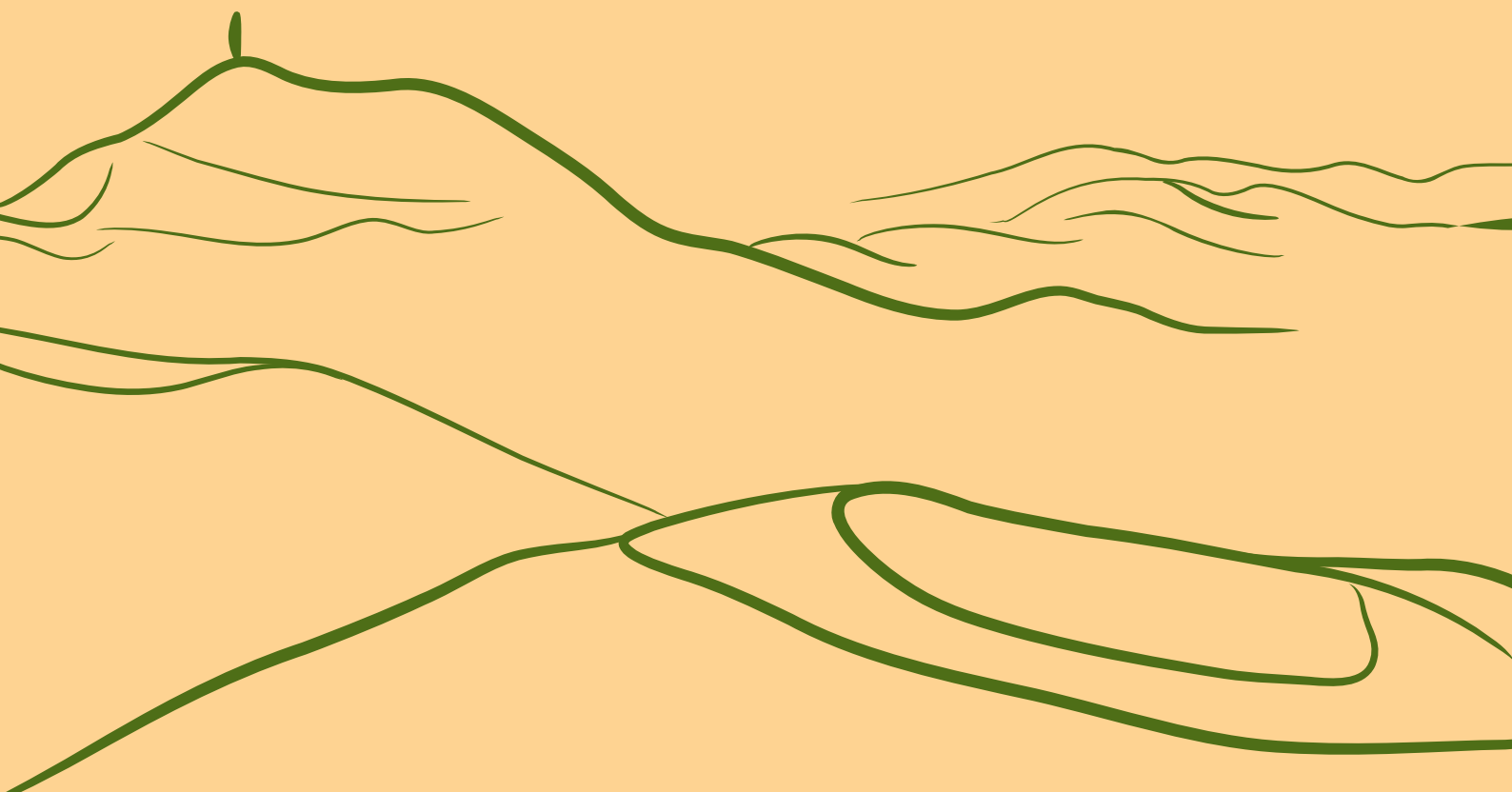
## ATELIER 3 : GRANDS SITES ET GESTION DURABLE DES FORETS.

*Minimiser les risques d'incendies, favoriser l'exploitation forestière, accueillir les visiteurs et préserver un précieux patrimoine naturel, tels sont les termes d'une bonne gestion forestière. Dans quelle(s) mesure(s) forestiers et gestionnaires de site trouvent-ils cet équilibre ?*

*Introduction et animation par Yves MICHELIN, Enitac*

- Christian DE BARBARIN, Maire de Vauvenargues, Vice-président du Grand Site et Philippe MAIGNE, Directeur Grand Site Sainte-Victoire « Une politique forestière pour concilier accueil du public, prévention des incendies et protection du patrimoine sur le massif forestier de Sainte-Victoire »
- Pierre LISSOT, Directeur Syndicat Mixte Canigou Grand Site « La mise en place d'un partenariat avec l'ONF pour l'exploitation forestière et la gestion du Massif du Canigou »
- Guy ERB, Président de la Communauté de Commune de Rosheim et Maurice LAUGNER, Vice-président de la Communauté de Commune du piémont de Barr : « Une charte pour sensibiliser et accueillir les visiteurs dans la forêt du Mont Sainte-Odile »
- Antoine ORSINI, Maire-adjoint de Corte : « Préserver et valoriser un patrimoine naturel forestier au cœur de l'attractivité touristique de la Vallée de la Restonica »

*Synthèse par Yves CONSTANTIN, Directeur du syndicat mixte des caps d'Erquy Fréhel*



## RÉSEAU DES GRANDS SITES DE FRANCE

Bureau : 9, rue Moncey - 75009 PARIS - T 01 48 74 39 29 - F 01 49 95 01 87

Siège : Grand Site de Solutré - BP 80 015 - 71 012 Charnay-lès-Mâcon - T 03 85 35 82 81 - F 03 85 35 87 63

[contact@grandsitedefrance.com](mailto:contact@grandsitedefrance.com)

[www.grandsitedefrance.com](http://www.grandsitedefrance.com)

ELLES BÉNÉFICIE DU SOUTIEN DE :

