



Communiqué de Presse, le 27/06/2014

Notre Office de Tourisme Intercommunal a testé ce 25 juin dernier une toute nouvelle forme de visite guidée : « sensorielle » et « adaptée » au public en situation de handicap.

MISSION REUSSIE !

Favoriser l'accès pour tous aux loisirs, à la culture et au tourisme est une volonté grandissante en France, en témoigne la mise en place en 2001 d'un label national « Tourisme et Handicap » qui prône une accessibilité adaptée à chaque type de handicap : moteur, visuel, auditif ou mental.

Notre Office de Tourisme Intercommunal Saint-Guilhem-le-Désert - Vallée de l'Hérault s'est engagé dans cette démarche en adaptant et en équipant ses différents lieux d'accueil. Il a d'ailleurs obtenu le label en novembre 2012 pour les points d'accueil de Gignac et la maison du Grand Site de France. Argileum la maison de la poterie l'a obtenu en février 2014.

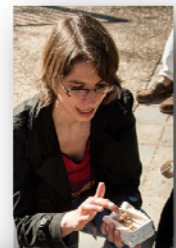
Depuis, l'équipe a souhaité développer au-delà de l'accueil, des visites guidées repensées et adaptées à ce type de public.

Ce mercredi 25 juin dernier, Julie - guide conférencière - a reçu une petite dizaine de personnes dont la moitié venaient de la maison départementale des personnes handicapées de Clermont l'Hérault (handicap mental et visuel) accompagnées de leurs encadrants.

La visite a démarré du parvis de la maison du Grand Site de France, pour se diriger vers le pont du Diable en passant par la passerelle des Anges. Les personnes en situation de handicap visuel ont pu facilement suivre la guide grâce au fil d'ariane en relief, inscrit au sol. La guide avait prévue toute une sorte d'objets, de bout de bois, de parfums pour jouer un maximum la carte des 5 sens !

La visite a été ponctuée de 6 arrêts :

- 1 Aux Olivettes et aux Chênes. Histoire de la culture de l'olivier dans la Vallée de l'Hérault, les utilisations de l'olivier, du chêne.
Utilisation des sens : Toucher (savon, feuilles et écorces) et odorat (savon, bois d'olivier)
- 2 Au Micocoulier Utilisations du micocoulier, disparition et retour d'un arbre endémique.
Utilisation des sens : Toucher (feuilles du Micocoulier)
- 3 Figuier : La reproduction étonnante du Figuier
Utilisation des sens : Odorat (senteur de figuier)
- 4 Passerelle des Anges : Architecture et construction
Utilisation des sens : Toucher (en béton fibré armé)
- 5 Point de vue plage du pont du diable et sur St-Jean-de-Fos : le Fleuve Hérault, l'Histoire de St-Jean-de-Fos et de sa spécialité, la poterie et de l'agriculture locale.



CONTACT PRESSE

Bérénice RIVIERE
04 67 57 00 04

berenice.riviere@saintguilhem-valleeherault.fr

Office de Tourisme Intercommunal St-Guilhem-le-Désert - Vallée de l'Hérault
Siège social : 3 Parc d'Activités de Camalcé, 34150 GIGNAC, 04 67 57 58 83
Accueil St Guilhem-le-Désert, 2 place de la Liberté, 34150 ST GUILHEM
Accueil Maison du Grand Site de France : Pont du Diable, 34150 ANIANE
oti@saintguilhem-valleeherault.fr - www.saintguilhem-valleeherault.fr

Utilisation des sens : Toucher, Odorat (fragments de différentes poteries, herbes typiques du territoire, la laine et ses différents formes, le bois et le savon de cade, la soie et les cocons de vers à soie).

6 **Pont du Diable** : Histoire et légendes du Pont du Diable
Utilisation des sens : Toucher (calade)

La visite s'est terminée par une dégustation commentée à la vithèque de la maison du Grand Site avec notre animatrice sommelière, qui avait également totalement réadapté son atelier.

1 - L'explication du terroir, l'histoire de la vigne en vallée de l'Hérault et en Languedoc.

Utilisation des sens : le toucher (roches typique du terroir à différencier à l'aveugle).

2 - Les arômes dans le vin.

Utilisation des sens : Odorat (plusieurs odeurs à reconnaître).

3 - Différence entre vin blanc et vin rouge.

Utilisation des sens : Goût (reconnaitre à l'aveugle un vin blanc d'un vin rouge).

4 - Dégustation de deux cuvées, un blanc et un rouge puis d'un jus de raisin blanc.



La présence et les retours positifs de l'Association montpelliéraine « Cap Horizon » furent appréciés. La visite leur a semblée totalement « adaptée » pour plusieurs raisons :

« Les thèmes choisis par la guide sont excellents (la chronologie de la culture et nature autour du site), la présentation orale est bonne et bien adaptée à l'handicap (facile à comprendre).

- La mallette pédagogique apporte un réel supplément, avec les 4 sens (odorat, touché, ouïe, visuel) qui sont mis en éveil.

- Le cheminement est très accessible à tout handicap, la distance est parfaite, le temps de la visite guidée est recevable par les personnes déficientes mentales.

- La légende du pont du diable prend la dimension d'un comte, qui nous rappelle les valeurs qui relie les hommes, la nature, les croyances, les liaisons pour le commerce.

- La visite qui se termine par la géologie des lieux, suivie par une dégustation de vin et de jus de raisin est un bon final ».

EN BREF :

Pour Julie, la guide conférencière, cette visite a été un moment de partage : « plus qu'une visite c'est un accompagnement dans la découverte, une recherche dans le discours à adapter aux publics qui se présentent ».

Après ce succès, l'Office de Tourisme Intercommunal envisage de proposer de nouvelles dates pour l'année 2015.

EN ATTENDANT LA PROGRAMMATION 2015, POSSIBILITE EN 2014 :

Pour les individuels, l'Office de Tourisme prête gratuitement des Carnets d'aide à la visite du pont du Diable en braille et en gros caractères.

Pour les groupes, se renseigner au service « réceptif » au 04 67 57 00 03.

CONTACT PRESSE

Bérénice RIVIERE
04 67 57 00 04

berenice.riviere@saintguilhem-valleeherault.fr

Office de Tourisme Intercommunal St-Guilhem-le-Désert - Vallée de l'Hérault
Siège social : 3 Parc d'Activités de Camalcé, 34150 GIGNAC, 04 67 57 58 83
Accueil St Guilhem-le-Désert, 2 place de la Liberté, 34150 ST GUILHEM
Accueil Maison du Grand Site de France : Pont du Diable, 34150 ANIANE
oti@saintguilhem-valleeherault.fr - www.saintguilhem-valleeherault.fr