



## FICHE PRATIQUE

### I 8èmes Rencontres du Réseau des Grands Sites de France

Sainte-Victoire - 19, 20, 21 et 22 octobre 2016

**Voici les informations pratiques pour votre séjour.**

Nous restons à votre disposition pour des informations complémentaires  
01 48 74 39 29 (RGSF) ou 04 42 64 60 97 (Sainte-Victoire)

#### LIEU DES RENCONTRES

Les jeudi 20 et vendredi 21 octobre 2016 à la Salle des fêtes de Puylobrier.

#### POUR SE RENDRE A BEAURECUEIL (13100)

Le Conseil d'Administration est réservé aux membres du RGSF. Il aura lieu le mercredi 19 octobre à 17h30 à la Ferme de Beaurecueil (66 route de Meyreuil, 13100 Beaurecueil), situé à environ 10 km d'Aix en Provence.

Il sera suivi d'un dîner à la Ferme de Beaurecueil, siège du Grand Site de France.

Latitude : 43.511419 | Longitude : 5.546729

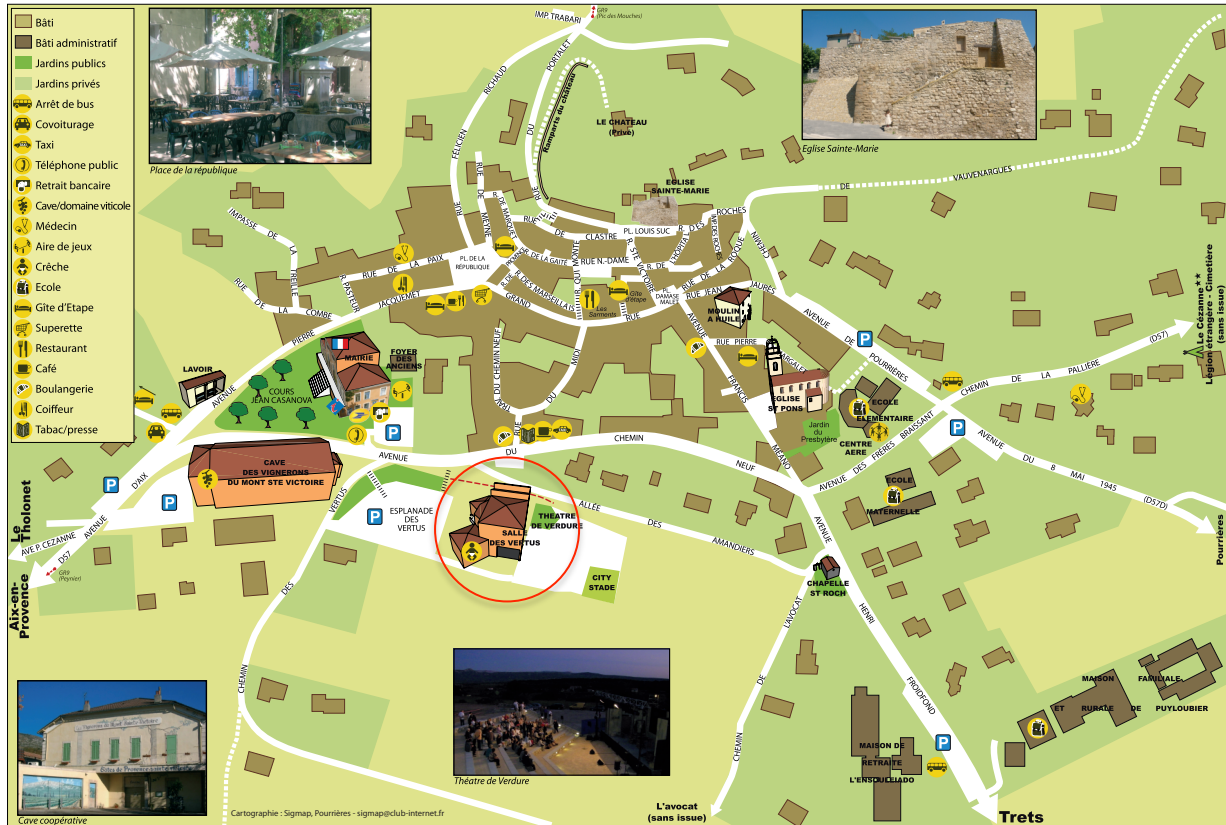


## POUR SE RENDRE A PUYLOUBIER (13114)

### En voiture

Adresse : Salle des Vertus, Chemin des Vertus, 13114 PUYLOUBIER

Latitude : 43.523158 | Longitude : 5.673053



**Pensez au covoiturage :** n'hésitez pas à contacter les sites membres du RGSF qui emprunteraient le même trajet que vous ou contacter le RGSF pour indiquer si vous cherchez une place de covoiturage ou si vous proposez des places.

### Navette RGSF Rencontres

Les navettes RGSF pour les Rencontres assureront la liaison entre le Grand Site et la Gare TGV d'Aix. En fonction du nombre de demandes une navette pourra aussi être programmée depuis et vers l'aéroport de Marseille Provence à Marignane.

En dehors de la navette, pensez aussi au co-voiturage entre Grands Sites et partenaires ou au taxi jusqu'au Grand Site (ou au bus pour Aix : <http://www.cartrize.com/me-deplacer/lignes-et-horaires/horaires-detaillés-dune-ligne/?ligne=644&direction=2>; <http://www.marseille.aeroport.fr/acces-et-parking/acces/navettes-bus/aix-en-provence>).

Réseau des Grands Sites de France – Le Grand pré 71690 SOLUTRE POUILLY  
Bureaux : 9 rue Moncey 75009 PARIS Tel: 01 48 74 39 29 / Fax: 01 49 95 01 87  
lydianeesteeve@grandsitedefrance.com www.grandsitedefrance.com

Grand Site Sainte-Victoire – 66, Route de Meyreuil, La Ferme – 13100 BEAURECUEIL  
T 04 42 64 60 90 / F : 04 42 64 60 99 –christiane.capus@grandsitesaintevictoire.com  
www.grandsitesaintevictoire.com

Si vous n'êtes pas motorisés, merci de vous inscrire avant le 26 août 2016 pour être sûr-e de bénéficier de la navette.

**En train** - attention les horaires présentés ici ne sont PAS EXHAUSTIFS et vous sont présentés de façon indicative – De nombreux trajets ne sont pas ouverts à la vente à la date de la publication de ces informations.  
→ Consultez les horaires détaillés sur <http://www.voyages-sncf.com/>

- **Pour l'arrivée, le mercredi 19 octobre :**
  - Une navette 1 RGSF partira de la gare TGV en direction de Beaucueil à **15h50**. RDV sur le parking, sortie Cézanne, porte Nord, où le bus aura un affichage. Cette navette permet d'assister au Conseil d'administration, suivi du repas.
  - Une seconde navette 2 pourra partir de la gare TGV en direction de Beaucueil à **18h50**. RDV sur le parking, sortie Cézanne, porte Nord, où le bus aura un affichage. Cette navette permet d'assister au repas mais pas au Conseil d'administration.
- **Pour le retour, le vendredi 21 octobre**, une navette partira de la Salle des fêtes de Puylobier en direction de la gare TGV d'Aix en Provence à **15h45**.
- **Pour le retour, le samedi 22 octobre**, les navettes de la ville partent toutes les 30 minutes de la gare routière en direction de la gare TGV d'Aix en Provence. Chacun sera libre de partir quand il le souhaite.  
(Tarif : 8€60 aller-simple – Voir <http://www.marseille.aeroport.fr/acces-et-parking/acces/navettes-bus/aix-en-provence>)

Arrivée et départ de la gare TGV d'Aix en Provence :

**Allers :**

**Mercredi 19 Octobre**

**Paris Gare de Lyon / Aix en Provence TGV**

Départ 11h37 / Arrivée 14h40

Départ 12h37 / Arrivée 15h40

Départ 15h37 / Arrivée 18h40

**Lille Europe / Aix en Provence TGV**

Départ 10h43 / Arrivée 15h29

Départ 13h03 / Arrivée 17h31

**Calais Frethun / Aix en Provence TGV**

Départ 09h02 / Arrivée 15h29

(Eurostar Calais-Bruxelles + TGV Bruxelles-Aix)

Départ 10h32 / Arrivée 17h15

(TGV Calais-Paris Nord + TGV Paris Lyon-Aix)

Départ 11h06 / Arrivée 17h31

(TER Calais-Lille Flandres + TGV Lille Europe-Aix)

Départ 12h32 / Arrivée 18h40

(TGV Calais-Paris Nord + TGV Paris Lyon-Aix)

**Rennes / Aix en Provence TGV**

Départ 07h10 / Arrivée 13h05

Départ 09h10 / Arrivée 15h29

(TGV Rennes-Lyon + TGV Lyon-Aix)

Départ 10h35 / Arrivée 17h15

(TGV Rennes-Paris Montparnasse + TGV Paris Lyon-Aix)

**Rouen/ Aix en Provence TGV**

Départ 08h12 / Arrivée 13h39

(TGV Rouen-Paris St Lazare + TGV Paris Lyon-Aix)

Départ 12h04 / Arrivée 18h40

(TER Rouen-Serquigny + TER Serquigny-Paris St Laz + TGV Paris Lyon-Aix)

**Lyon/ Aix en Provence TGV**

Départ 14h06 / Arrivée 15h29

Départ 16h06 / Arrivée 17h31

**Amiens / Aix en Provence TGV**

Départ 7h38 / Arrivée 13h39

(TER Amiens-Paris Nord + TGV Paris Lyon-Aix)

Départ 10h10 / Arrivée 15h29

(Autocar jusqu'à la gare TGV Haute Picardie + TGV vers Aix)

**Dunkerque / Aix en Provence TGV**

Départ 9h06 / Arrivée 15h29

(TER Dunkerque-Lille Flandres + TGV Lille Europe-Aix)

Départ 9h55 / Arrivée 17h15

(TGV Dunkerque-Paris Nord + TGV Paris Lyon-Aix)

Départ 11h04 / Arrivée 17h31

(TER Dunkerque-Lille Flandres + TGV Lille Europe-Aix)

Départ 12h31 / Arrivée 18h40

(TGV Dunkerque-Paris Nord + TGV Paris Lyon-Aix)

Réseau des Grands Sites de France – Le Grand pré 71690 SOLUTRE POUILLY  
Bureaux : 9 rue Moncey 75009 PARIS Tel: 01 48 74 39 29 / Fax: 01 49 95 01 87  
[lydianeestev@grandsitedefrance.com](mailto:lydianeestev@grandsitedefrance.com) [www.grandsitedefrance.com](http://www.grandsitedefrance.com)

Grand Site Sainte-Victoire – 66, Route de Meyreuil, La Ferme – 13100 BEAURECUEIL  
T 04 42 64 60 90 / F : 04 42 64 60 99 – [christiane.capus@grandsitesaintevictoire.com](mailto:christiane.capus@grandsitesaintevictoire.com)  
[www.grandsitesaintevictoire.com](http://www.grandsitesaintevictoire.com)

**Retours :**

**Vendredi 21 Octobre**

**Aix en Provence TGV / Paris Gare de Lyon**

Départ 17h20 / Arrivée 20h23

Départ 18h20 / Arrivée 21h23

Départ 19h20 / Arrivée 22h23

**Aix en Provence TGV / Lille Europe**

Départ 17h29 / Arrivée 21h59

Départ 18h29 / Arrivée 23h04

**Aix en Provence TGV / Amiens**

Départ 17h20 / Arrivée 22h43

(TGV Aix-Paris Lyon + TER Paris Nord-Amiens)

Départ 18h29 / Arrivée 23h40

(TGV Aix-Haute Picardie + Autocar TGV Haute Picardie-Amiens)

**Aix en Provence TGV / Rouen**

Départ 17h20 / Arrivée 22h48

(TGV Aix-Paris Lyon + Intercités Paris St Lazare-Rouen)

**Aix en Provence TGV / Lyon**

Départ 17h29 / Arrivée 18h54

Départ 18h29 / Arrivée 19h54

**Bordeaux / Aix en Provence TGV**

Départ 06h25 / Arrivée 14h40

(TGV Bordeaux-Paris Montparnasse + TGV Paris Lyon-Aix)

Départ 07h23 / Arrivée 15h29

(Via Mame la Vallée TGV)

Départ 08h19 / Arrivée 15h40

(TGV Bordeaux-Paris Montparnasse + TGV Paris Lyon-Aix)

Départ 11h21 / Arrivée 18h40

(TGV Bordeaux-Paris Montparnasse + TGV Paris Lyon-Aix)

**Samedi 22 Octobre**

**Aix en Provence TGV / Paris Gare de Lyon**

Départ 14h20 / Arrivée 17h31

**Aix en Provence TGV / Lille Europe**

Départ 14h29 / Arrivée 19h44

**Aix en Provence TGV / Calais Frethun**

Départ 14h20 / Arrivée 20h23

(TGV Aix-Paris Lyon + TGV Paris Nord-Calais)

**Aix en Provence TGV / Amiens**

Départ 14h29 / Arrivée 19h40

(TGV Aix-TGV Haute Picardie + Autocar TGV Haute Picardie-Amiens)

**Aix en Provence TGV / Rennes**

Départ 14h20 / Arrivée 20h57

(TGV Aix-Paris Lyon + TGV Paris Montparnasse-Rennes)

**Aix en Provence TGV / Bordeaux**

Départ 14h20 / Arrivée 22h32

(TGV Aix-Paris Lyon + TGV Paris Montp-Bordeaux)

Départ 14h59 / Arrivée 22h36

(Via Massy TGV)

**Aix en Provence TGV / Lyon**

Départ 14h29 / Arrivée 15h54

Départ 14h59 / Arrivée 16h24

**En avion** - attention les horaires présentés ici ne sont PAS EXHAUSTIFS et vous sont présentés de façon indicative – De nombreux trajets ne sont pas ouverts à la vente à la date de la publication de ces informations.

- **Pour l'arrivée, le mercredi 19 octobre :**
  - Une navette RGSF 1 pourra partir de l'aéroport de Marseille Provence à Marignane à destination de Beaurecueil, lieu du Conseil d'administration et du rassemblement des participants, en fonction du nombre de demande. Penser à l'indiquer lors de votre inscription en ligne. Si une navette est programmée se sera à **15h20**. RDV sur le parking croisiéristes P4 (situé à côté du P5 et P6) où le bus aura un affichage. Cette navette permettra d'assister au Conseil d'administration, suivi du repas.
  - Une seconde navette RGSF 2 pourra partir de l'aéroport de Marseille Provence vers le lieu du rassemblement des participants à **18h20**. RDV sur le parking croisiéristes P4 (situé à côté du P5 et P6) où le bus aura un affichage. Cette navette ne permet de participer au dîner mais pas Conseil d'administration.
- **Pour le retour, le vendredi 21 octobre, une navette** une navette partira de la Salle des fêtes de Puylobier en direction de l'aéroport de Marseille Provence à **15h45**.

Réseau des Grands Sites de France – Le Grand pré 71690 SOLUTRE POUILLY  
Bureaux : 9 rue Moncey 75009 PARIS Tel: 01 48 74 39 29 / Fax: 01 49 95 01 87  
lydianeestev@grandsitedefrance.com www.grandsitedefrance.com

Grand Site Sainte-Victoire – 66, Route de Meyreuil, La Ferme – 13100 BEAURECUEIL  
T 04 42 64 60 90 / F : 04 42 64 60 99 –christiane.capus@grandsitesaintevictoire.com  
www.grandsitesaintevictoire.com

- **Pour le retour, le samedi 22 octobre**, les navettes de la ville partent toutes les 30 minutes de la gare routière en direction de l'aéroport d'Aix en Provence. Chacun sera libre de partir quand il le souhaite.

(Tarif : 8€60 aller-simple – Voir <http://www.marseille.aeroport.fr/acces-et-parking/acces/navettes-bus/aix-en-provence>)

#### Arrivée et départ de l'aéroport de Marseille Provence :

##### Allers :

**Mercredi 19 Octobre**

##### **Paris Orly / Marseille Provence**

Départ 14h00 / Arrivée 15h15  
Départ 15h25 / Arrivée 16h40  
Départ 16h35 / Arrivée 17h50

##### **Paris CDG / Marseille Provence**

Départ 15h35 / Arrivée 16h55

##### **Lille Lesquin / Marseille Provence**

Départ 13h20 / Arrivée 14h50

##### **Nantes / Marseille Provence**

Départ 15h05 / Arrivée 16h20

##### **Rennes Saint-Jacques / Marseille Provence**

Départ 13h35 / Arrivée 16h35 via Lyon  
Départ 18h00 / Arrivée 19h30

##### **Bordeaux / Marseille Provence**

Départ 17h00 / Arrivée 18h05

##### **Strasbourg / Marseille Provence**

Départ 12h50 / Arrivée 14h05

##### **Lyon / Marseille Provence**

Départ 15h35 / Arrivée 16h35

##### Retours :

**Vendredi 21 Octobre**

##### **Marseille Provence/ Paris CDG**

Départ 19h20 / Arrivée 20h50

##### **Marseille Provence/ Paris Orly**

Départ 18h30 / Arrivée 19h50  
Départ 19h00 / Arrivée 20h20  
Départ 19h50 / Arrivée 21h10  
Départ 20h35 / Arrivée 21h55

##### **Marseille Provence / Lille Lesquin**

Départ 20h20 / Arrivée 21h50

##### **Marseille Provence / Rennes Saint-Jacques**

Départ 20h00 / Arrivée 21h30

##### **Marseille Provence / Nantes**

Départ 19h10 / Arrivée 20h25

##### **Marseille Provence / Bordeaux**

Départ 20h10 / Arrivée 21h15

##### **Marseille Provence / Strasbourg**

Départ 20h05 / Arrivée 21h20

**Samedi 22 Octobre**

##### **Marseille Provence/ Paris CDG**

Départ 16h05 / Arrivée 17h35

##### **Marseille Provence/ Paris Orly**

Départ 15h00 / Arrivée 16h20  
Départ 16h25 / Arrivée 17h45

## Taxis

### À Fuveau :

- Taxi Laurent Atlau – Tel : 06 33 10 57 65

### À Aix en Provence :

- Association des Taxis Radio Aixois G7 – Tel : 04 42 27 71 11

### À Puyloubier :

- Taxi Sainte-Victoire – Tel : 04 22 84 04 78 - 04 42 29 37 47  
Port. : 06 09 52 23 31

**DORMIR SUR LE SITE : A RESERVER AU PLUS VITE !**

**RESERVER DÈS À PRESENT ET SANS ATTENDRE, ET D'AUTANT PLUS SI VOUS SOUHAITEZ BÉNÉFICIER D'UN LIEU D'HEBERGEMENT BÉNÉFICIAIRE DE LA NAVETTE. L'AFFLUENCE PROFESSIONNELLE ET TOURISTIQUE DES LIEUX RENDENT DIFFICILE LA GARANTIE D'HEBERGEMENT AU PLUS PRES.**

- **Le « Service Hébergement Congrès » de l'Office de Tourisme d'Aix en Provence** a pré-réservé des chambres dans les hôtels indiqués ci-dessous à un tarif préférentiel. Pour réserver, un bulletin de réservation (ci-après en annexe) doit être complété et renvoyé à l'office du tourisme. Les hôtels concernés sont : Le Bed and Breakfast Le Tholonet, Le Mozart, Le Mercure, l'Ibis budget le Canet (cf. ci dessous tableau des prix, adresse).

**Ce bulletin devra être retourné avant le 19 septembre 2016 à l'OT.** Au delà de cette date, l'Office de Tourisme assurera toujours les réservations mais la disponibilité ainsi que les tarifs négociés ne seront plus garantis.

Prendre contact auprès de l'Office du tourisme si vous souhaitez des informations complémentaires :  
Coralie GEST ou Florence PARISOT / Service Hébergement Congrès / Tél : 04 42 16 10 09  
Email : [hotelcongres@aixenprovencetourism.com](mailto:hotelcongres@aixenprovencetourism.com)

- Pour les hôtels Campanile, Formule 1, Ibis Budget Aix Sainte-Victoire..., et pour les hôtels situés au centre ville pour le vendredi soir, réserver directement auprès des hôtels.

## ATTENTION

- **L'affluence touristique étant importante en octobre à Aix-en-Provence et sur le territoire, il est recommandé de réserver dès que possible et dès votre inscription en ligne** pour être sûr d'être hébergé à proximité ou de bénéficier de la navette si vous n'êtes pas motorisés.
- Les hébergements proposés sont situés sur le territoire du Grand Site de la Sainte-Victoire mais ne permettent pas de rejoindre à pied le lieu des Rencontres.

- Pour les personnes prolongeant les rencontres jusqu'au samedi et souhaitant bénéficier de la navette, vous devez réserver un hôtel au centre ville d'Aix en Provence pour la nuit du 21 au 22 octobre (plan des hôtels d'Aix en Provence, consultable sur notre site internet).

**ATTENTION LORS DE VOTRE CHOIX, VERIFIEZ QUE VOTRE  
HEBERGEMENT EST BIEN DESSERVI PAR LA NAVETTE SI VOUS N'ÊTES PAS  
MOTORISÉS!**

### Les hébergements desservis par la navette

Ces hébergements desservis par la navette sont réservés prioritairement aux participants non motorisés.

#### Avec navette

A RESERVER AUPRÈS DE L'OT D'AIX EN PROVENCE (Cf bulletin d'inscription ci-dessous)			
B&B Le Tholonet**	531, Avenue Paul Julien Nationale 7 13100 LE THOLONET 08 92 70 25 05 <a href="http://www.hotel-bb.com/fr">http://www.hotel-bb.com/fr</a>	50€/ nuit + 6€15 de PDJ	Réservation possible jusqu'au 19/09/16 Avec bon de réservation OT Aix en Provence
A RESERVER DIRECTEMENT AUPRES DES HOTELS			
Ibis Budget Aix Ste- Victoire**	La Garderine 13590 MEYREUIL 04 42 20 29 64 <a href="mailto:h6676@accor.com">h6676@accor.com</a> <a href="http://www.ibis.com/fr">http://www.ibis.com/fr</a>	45€/nuit +6€15 le PDJ	

### Les hébergements sur le Grand Site pour les personnes motorisés

#### Sans navette

Merci de privilégier ces hébergements si vous êtes motorisés.

A RESERVER AUPRÈS DE L'OT D'AIX EN PROVENCE (Cf bulletin d'inscription ci-dessous)			
Mercure Aix Ste- Victoire****	D7N 13790 CHÂTEAUNEUF-LE-ROUGE 04 42 20 21 51 <a href="mailto:h7019@accor.com">h7019@accor.com</a> <a href="http://www.mercure.com/fr">http://www.mercure.com/fr</a>	105€/nuit (Single) ou 115€/nuit (double) PDJ inclus	Réservation possible jusqu'au 19/09/16 Avec bon de réservation OT Aix en Provence

Ibis Budget Aix Le Canet**	Rond-point du Canet route de la Côte d'Azur, Angle D96 13590 MEYREUIL 04 42 12 54 94 h2549@accor.com <a href="http://www.ibis.com/fr">http://www.ibis.com/fr</a>		Réservation possible jusqu'au 19/09/16 Avec bon de réservation OT Aix en Provence
Le Mozart**	49 boulevard Gambetta 13100 AIX-EN-PROVENCE 04 42 21 62 86 <a href="mailto:hotelm Mozart@wanadoo.fr">hotelm Mozart@wanadoo.fr</a>	74,70€/ nuit + 10€ PDJ	Réservation possible jusqu'au 19/09/16 Avec bon de réservation OT Aix en Provence
<b>A RESERVER DIRECTEMENT AUPRES DES HOTELS</b>			
Campanile Meyreuil***	Route de Valbrillant - Parc Technologique de la Sainte Victoire - Bât 11 - Europarc 13590 MEYREUIL 04 42 58 69 69 <a href="mailto:aix.meyreuil@campanile.fr">aix.meyreuil@campanile.fr</a> <a href="http://webbooking.louvre-hotels.fr">http://webbooking.louvre-hotels.fr</a>	Du mercredi au jeudi 70€ /nuit (59€ le vendredi) + 9,90€ le PDJ	
FI	RN7 13590 LE CANET DE MEYREUIL 06 34 37 74 80 <a href="mailto:h2551-re@accor.com">h2551-re@accor.com</a> <a href="http://www.accorhotels.com/fr">http://www.accorhotels.com/fr</a>	35€ /nuit + 3,50€ de PDJ	
Le relais de Saint Ser	Avenue Paul Cezanne 13114 PUYLOUBIER 04 42 66 37 26 <a href="mailto:contact@relaisdesaintser.com">contact@relaisdesaintser.com</a> <a href="http://www.relaisdesaintser.com/accueil/">http://www.relaisdesaintser.com/accueil/</a>	100€ /nuit + 12€ PDJ	
Hôtel Déjeunez sous l'arbre***	260 Avenue Villevieille 13790 ROUSSET 04 42 53 88 10 <a href="mailto:contact@dejeunez.com">contact@dejeunez.com</a> <a href="http://www.logishotels.com/fr">http://www.logishotels.com/fr</a>	120€ PDJ inclus	
Hôtel Le Concorde	68, bd du Roi René 13100 Aix en Provence 04 42 26 03 95 <a href="mailto:contact@hotel-leconcorde.fr">contact@hotel-leconcorde.fr</a> <a href="http://www.hotel-aixenprovence-concorde.com">http://www.hotel-aixenprovence-concorde.com</a>	66€ pour une chambre simple + 10€ PDJ	
Hôtel du Globe	74 Cours Sextius 13100 Aix-en-Provence 04.42.26.03.58 <a href="mailto:contact@hotelduglobe.com">contact@hotelduglobe.com</a> <a href="http://hotelduglobe.com">http://hotelduglobe.com</a>	45€ (lit simple) 89€ (2 lits simples) + 9€ PDJ	

Réseau des Grands Sites de France – Le Grand pré 71690 SOLUTRE POUILLY  
Bureaux : 9 rue Moncey 75009 PARIS Tel: 01 48 74 39 29 / Fax: 01 49 95 01 87  
[lydianeesteeve@grandsitedefrance.com](mailto:lydianeesteeve@grandsitedefrance.com) [www.grandsitedefrance.com](http://www.grandsitedefrance.com)

Grand Site Sainte-Victoire – 66, Route de Meyreuil, La Ferme – 13100 BEAURECUEIL  
T 04 42 64 60 90 / F : 04 42 64 60 99 – [christiane.capus@grandsitesaintevictoire.com](mailto:christiane.capus@grandsitesaintevictoire.com)  
[www.grandsitesaintevictoire.com](http://www.grandsitesaintevictoire.com)



<b>Liste indicative de Chambres d'hôtes</b> <b>A réserver directement auprès des propriétaires, sinon contacter l'OT d'Aix en Provence pour d'autres Chambres d'hôtes</b>			
Le Clos Sainte Victoire	RN7 Quartier du gros Coulet 13790 CHATEAUNEUF LE ROUGE 06 12 85 62 47 <a href="mailto:contact@clos-sainte-victoire.com">contact@clos-sainte-victoire.com</a> <a href="http://www.clos-sainte-victoire.com/">http://www.clos-sainte-victoire.com/</a>	De 95€ à 125€ /nuit PDJ inclus	
La Dibona	231 Chemin des Fourches LE THOLONET 06 50 71 12 19	A partir de 100€/ nuit	
La Trésorière	44 Chemin de la Trésorerie 13114 PUYLOUBIER 06 87 10 60 33	A partir de 80€/ nuit PDJ inclus	
Bastide de Richeaume	Richeaume - Route D57b 13114 PUYLOUBIER 04 42 66 30 37 06 84 23 86 27 <a href="mailto:elizabeth.dumon@wanadoo.fr">elizabeth.dumon@wanadoo.fr</a> <a href="http://www.bastidedericheaume.com">www.bastidedericheaume.com</a>	110€ /nuit PDJ inclus	
Lou Ribas	134 avenue des fourches 13114 PUYLOUBIER 04 42 66 32 19 06 16 53 71 01 <a href="mailto:louis.paoli@gmail.com">louis.paoli@gmail.com</a> <a href="http://louribas.blogspot.fr/">http://louribas.blogspot.fr/</a>	Max 70€ /nuit PDJ inclus	
Domaine de Valbrillant	Route de Valbrillant 13590 MEYREUIL 04 42 58 46 76 06 87 28 39 46 <a href="mailto:robert.poujol@9online.fr">robert.poujol@9online.fr</a> <a href="http://www.domainedevalbrillant.com/">http://www.domainedevalbrillant.com/</a>	De 95 à 110€ /nuit PDJ inclus	
Mas des Micocouliers	3800 Chemin Plaine du Montaiguet 13590 MEYREUIL 04 42 26 23 39 06 33 84 02 09 <a href="mailto:info@aix-masdesmicocouliers.com">info@aix-masdesmicocouliers.com</a>	De 90 à 95€/nuit PDJ inclus	
Villa Valbelle	8 Chemin de Guiramande 13590 MEYREUIL 04 42 93 53 69 06 89 65 08 08 <a href="mailto:information@valbelle.com">information@valbelle.com</a>	A partir de 75€/nuit PDJ inclus	
Le Moulin en Provence	Le Bouquet 13100 ST ANTONIN SUR BAYON 06 20 58 02 04 <a href="mailto:lemoulinenprovence@outlook.com">lemoulinenprovence@outlook.com</a>	A partir de 120€/nuit	

Pour tout autre hébergement (autres hôtels, gîtes, chambres d'hôtes, campings, etc.) existants à proximité et au centre ville d'Aix en Provence pour le vendredi soir, vous pouvez contacter l'Office de Tourisme d'Aix en Provence au 04 42 16 10 09, par email à l'adresse suivante : [hotelcongres@aixenprovencetourism.com](mailto:hotelcongres@aixenprovencetourism.com) ou vous rendre sur le lien suivant : <http://www.aixenprovencetourism.com/ou-domir/rechercher-un-hebergement/>

### Inscription

- Sites membres RGSF : gratuit jusqu'à 2 personnes par Grand Site. 150 € euros par personne au-delà.
- Sites non-membres RGSF : 180 € euros par personne
- Invités et intervenants hors RGSF : gratuit

RGSF adressera un appel de règlement à l'issue des Rencontres.

- L'inscription couvre les déjeuners du jeudi 20 et du vendredi 21 octobre, le dîner du jeudi 20 octobre, les navettes sur site, le dossier des participants, la participation aux séances et aux visites de terrain.

### **ATTENTION**

- *L'inscription aux Rencontres induit l'autorisation d'utilisation des photos prises durant la manifestation.*
- *Toute inscription non annulée 7 jours avant le début des Rencontres sera facturée.*

### Repas

- **Repas du mercredi 19 octobre au soir à la Ferme de Beaurecueil, siège du Grand Site de France** : Chaque participant, hors intervenants extérieurs au RGSF et invités, règle son repas directement au prestataire (entre 19 et 28 € à payer sur place par chèque à l'ordre de "La Table de Beaurecueil").
- **Repas du vendredi 21 octobre au soir dans un restaurant d'Aix en Provence (optionnel)** : Chaque participant, hors intervenants extérieurs au RGSF et invités, règle son repas directement au prestataire (entre 20 et 25 euros € à payer sur place par chèque ou CB).

### Hébergements

RAPPEL : Les hébergements sont à la charge des participants. Seuls les intervenants extérieurs au RGSF sont invités.

## SORTIES DE TERRAIN DU JEUDI APRES-MIDI

Pour le jeudi après-midi, quatre sorties de terrain sont proposées et à choisir lors de votre inscription en ligne parmi les propositions ci-après.

*La visite 2 est recommandée aux personnes ayant des difficultés à se déplacer.*

### **Visite 1 "Garder un paysage ouvert"**

Circuit au piémont sud du massif à St Antonin sur Bayon avec Marc Verrecchia responsable scientifique du Grand Site et les acteurs du projet, paysagiste, une association d'insertion...

### **Visite 2 "Un plan paysage pour gérer les dynamiques du piémont sud"**

Piémont sud du massif à Beaurecueil et Meyrargue, avec le Vice-président du Grand Site et les acteurs du projet, CAUE des Bouches du Rhône, Dreal PACA...

### Visite 3 "L'enjeu paysager de la gestion forestière"

Circuit à Venelles, chez une propriétaire privée, avec Isabelle Sicard, chargée de mission forêt du Grand Site, le CRPF et la DREAL PACA.

### Visite 4 "Intégrer les aménagements d'accueil des visiteurs"

Carrière de Bibemus et Barrage Bimont, avec Philippe Maigne, directeur du Grand Site de France, l'Office du tourisme d'Aix en Provence

*Les descriptifs complets des visites seront mis à jour prochainement.*

Les inscriptions seront prises en compte selon leur ordre d'arrivée. Si l'atelier choisi est complet, vous serez redirigé vers un autre atelier.

Pour tous les participants, merci de prévoir en vue des visites de terrain :

- Des chaussures de terrain
- Imperméable/ciré en cas de mauvais temps et des vêtements chauds
- Lunette de soleil, chapeau,

## ATELIERS RECOMMANDATION DU VENDREDI MATIN

Les 4 ateliers "débat et recommandations" seront identiques mais localisés en 4 lieux différents. Merci de vérifier sur les listes affichées dès le jeudi, dans quel lieu vous devez vous rendre.

## VENTE DE PRODUITS LOCAUX

Une vente de produits locaux se tiendra à la salle des fêtes durant le buffet du vendredi 21 octobre midi. Réservez de la place dans vos sacs et valises !

## DEPART EN NAVETTE

Pour ceux ayant choisi de repartir avec la navette du vendredi 15h45 ou le samedi en direction de la Gare TGV d'Aix et/ou de l'aéroport : quittez votre lieu d'hébergement avec tous vos bagages le matin du jour où vous partez. Les bagages seront entreposés soit à la Salle des fêtes de Puyloubier, soit dans le bus.

## OPTION : POUR CEUX QUI SOUHAITENT PROLONGER LA DECOUVERTE JUSQU'AU SAMEDI

Le RGSF et le Grand Site Sainte-Victoire proposent de poursuivre les Rencontres et la découverte de ce territoire exceptionnel par une visite de l'Atelier de Cézanne dans le vieil Aix en Provence et une randonnée, facile d'accès.

## VENDREDI 21 OCTOBRE (SOIRÉE)

### Au choix :

#### Soit *Randonnée à la Chapelle Saint-Ser*

Accompagnée par les gardes du Grand Site, la balade à la Chapelle St Ser demande une montée d'environ 230 m de dénivelée à travers une végétation de garrigue méditerranéenne. Le chemin grimpe jusqu'à l'ancien ermitage de Saint-Ser, blotti dans son écrin de rochers. Situé à mi-pente du versant sud, il offre un

point de vue panoramique sur les vignobles de Puyloubier, la basse vallée de l'Arc ainsi que les Monts Auréliens et la Sainte-Baume.

Selon les conditions météo prévues, se munir de :

- Chaussures de marche
- Vêtements chauds et étanches

Soit *Visite de Puyloubier avec Monsieur le Maire, Frédéric Guinieri,*

Malgré la pression foncière que connaît le pays d'Aix-en-Provence, le village de Puyloubier a su garder son caractère pittoresque. Plus vaste vignoble du département, les importants travaux entrepris pour la réhabilitation du centre ancien, des espaces publics et pour la mise en valeur du patrimoine et des paysages en font un village préservé et accueillant sur le versant sud du massif de Sainte-Victoire.

Le dîner se déroulera dans un restaurant à Aix en Provence.

SAMEDI 22 OCTOBRE (MATIN)

*Rendez-vous place de l'Hôtel de Ville (horaire à confirmer)*

Partir de la Place de l'Hôtel de Ville pour atteindre l'atelier Cézanne revient à traverser une bonne partie du vieil Aix. La Halle aux grains, le palais de l'archevêché, la cathédrale Saint-Sauveur mais aussi des curiosités comme des noms de rue ou le monument Sec, exemple rescapé de l'art Révolutionnaire.

*Atelier de Cézanne à Aix en Provence*

La matinée permettra de visiter l'Atelier de Paul Cézanne pour ceux qui le souhaitent.

Véritable lieu de mémoire, marqué de l'empreinte de Cézanne, l'atelier permet de découvrir les objets familiers du peintre et ses préférences artistiques. C'est ici que l'on ressent avec le plus d'intensité la présence du peintre. Des dizaines d'œuvres, dont ses dernières, notamment les Grandes baigneuses ont été peintes dans cet atelier de lumière et de silence.

*Balade dans le vieil Aix*

Pour ceux qui auront le temps, en redescendant de l'Atelier Cézanne, la balade pourra se prolonger avec des tours et des détours vers des gourmandises architecturales, et se terminer sur l'incontournable Cours Mirabeau.

**Horaire de la navette de retour du samedi**

- Le retour vers la gare TGV ou de l'aéroport se fera par les bus de la ville qui partent toutes les 30 minutes de la gare routière pour desservir gare et aéroport.  
(Tarif : 8€60 aller-simple – Voir <http://www.marseille.aeroport.fr/acces-et-parking/acces/navettes-bus/aix-en-provence>)

CONTACTS AVANT LES RENCONTRES LORS DE L'INSCRIPTION

**RGSF** : Lydiane ESTEVE : 01 48 74 39 29

**Grand Site Sainte – Victoire** : Christiane CAPUS : 04 42 64 60 90

Réseau des Grands Sites de France – Le Grand pré 71690 SOLUTRE POUILLY  
Bureaux : 9 rue Moncey 75009 PARIS Tel: 01 48 74 39 29 / Fax: 01 49 95 01 87  
lydianeesteve@grandsitedefrance.com www.grandsitedefrance.com

Grand Site Sainte-Victoire – 66, Route de Meyreuil, La Ferme – 13100 BEAURECUEIL  
T 04 42 64 60 90 / F : 04 42 64 60 99 –christiane.capus@grandsitesaintevictoire.com  
www.grandsitesaintevictoire.com

## CONTACTS DURANT LES RENCONTRES

**RGSF** : Lydiane ESTEVE / 06 86 66 19 92

**Grand Site Sainte – Victoire**, 66, Route de Meyreuil, La Ferme, 13100 BEAURECUEIL : 04 42 64 60 90  
Ou Christiane CAPUS / 06 88 86 99 75 (Attention ce numéro ne fonctionnera que durant les Rencontres)

[www.grandsitesaintevictoire.com](http://www.grandsitesaintevictoire.com)

Réseau des Grands Sites de France – Le Grand pré 71690 SOLUTRE POUILLY  
Bureaux : 9 rue Moncey 75009 PARIS Tel: 01 48 74 39 29 / Fax: 01 49 95 01 87  
lydianeestev@grandsitedefrance.com www.grandsitedefrance.com

Grand Site Sainte-Victoire – 66, Route de Meyreuil, La Ferme – 13100 BEAURECUEIL  
T 04 42 64 60 90 / F : 04 42 64 60 99 –christiane.capus@grandsitesaintevictoire.com  
www.grandsitesaintevictoire.com

## BULLETIN INDIVIDUEL DE RESERVATION HEBERGEMENT

Formulaire à retourner à l'adresse suivante:

Office de Tourisme / Service Gestion Congrès

Les Allées Provençales - 300, avenue Giuseppe Verdi - 13100 Aix-en-Provence - FRANCE

Tél: 00 33 (0)4.42.161.009 / Fax: 00 33 (0)4.42.161179 / @ : [hotelcongres@aixenprovencetourism.com](mailto:hotelcongres@aixenprovencetourism.com)**NB : A envoyer avant le 19/09/16 au-delà de cette date, les tarifs et hôtels proposés ne seront plus garantis.**

Organisme / Société \_\_\_\_\_ Fonction \_\_\_\_\_

Adresse \_\_\_\_\_

Code postal \_\_\_\_\_ Ville \_\_\_\_\_ Pays \_\_\_\_\_

 M  Mme  Mlle Nom \_\_\_\_\_ Prénom \_\_\_\_\_

Téléphone \_\_\_\_\_ Portable \_\_\_\_\_

Fax \_\_\_\_\_ Email \_\_\_\_\_

DATE ARRIVEE : \_\_\_\_ / \_\_\_\_ / 2016

DATE DEPART : \_\_\_\_ / \_\_\_\_ / 2016

Hôtels	Tarifs Moyens / Nuit (Taxe Séjour non incluse)	Ordre de Préférence (1 à 3)	Single (1 pers.)	Double (2 pers.)	Twin (2 lits)
****					
<b>Mercure Aix Sainte Victoire</b>	<b>105€-115€ PDJ inclus</b>		<input type="checkbox"/>	<input type="checkbox"/>	<input type="checkbox"/>
**					
<b>B&amp;B Aix le Tholonet</b>	<b>50€ PDJ 6.15€</b>		<input type="checkbox"/>	<input type="checkbox"/>	<input type="checkbox"/>
<b>Ibis Budget Aix en Provence Meyreuil Le Canet</b>	<b>45€ PDJ 6.15€</b>		<input type="checkbox"/>	<input type="checkbox"/>	<input type="checkbox"/>
<b>Le Mozart</b>	<b>61.2€-74.7€ PDJ 10€</b>		<input type="checkbox"/>	<input type="checkbox"/>	<input type="checkbox"/>

\*PDJ : Petit déjeuner

Afin que la réservation soit effective, les congressistes devront communiquer leur numéro de carte de crédit + date d'expiration et cryptogramme ou un chèque d'acompte à l'ordre de l'hôtel. Le montant de l'acompte et le nom de l'hôtel vous seront précisés par l'Office de Tourisme.

 Chèque (attendre l'attribution de l'hôtel avant d'établir le chèque) Carte bancaire : Visa Eurocard Mastercard American Express

Numéro Carte de Crédit : \_\_\_\_ / \_\_\_\_ / \_\_\_\_ / \_\_\_\_ / Date Expiration : \_\_\_\_ / \_\_\_\_

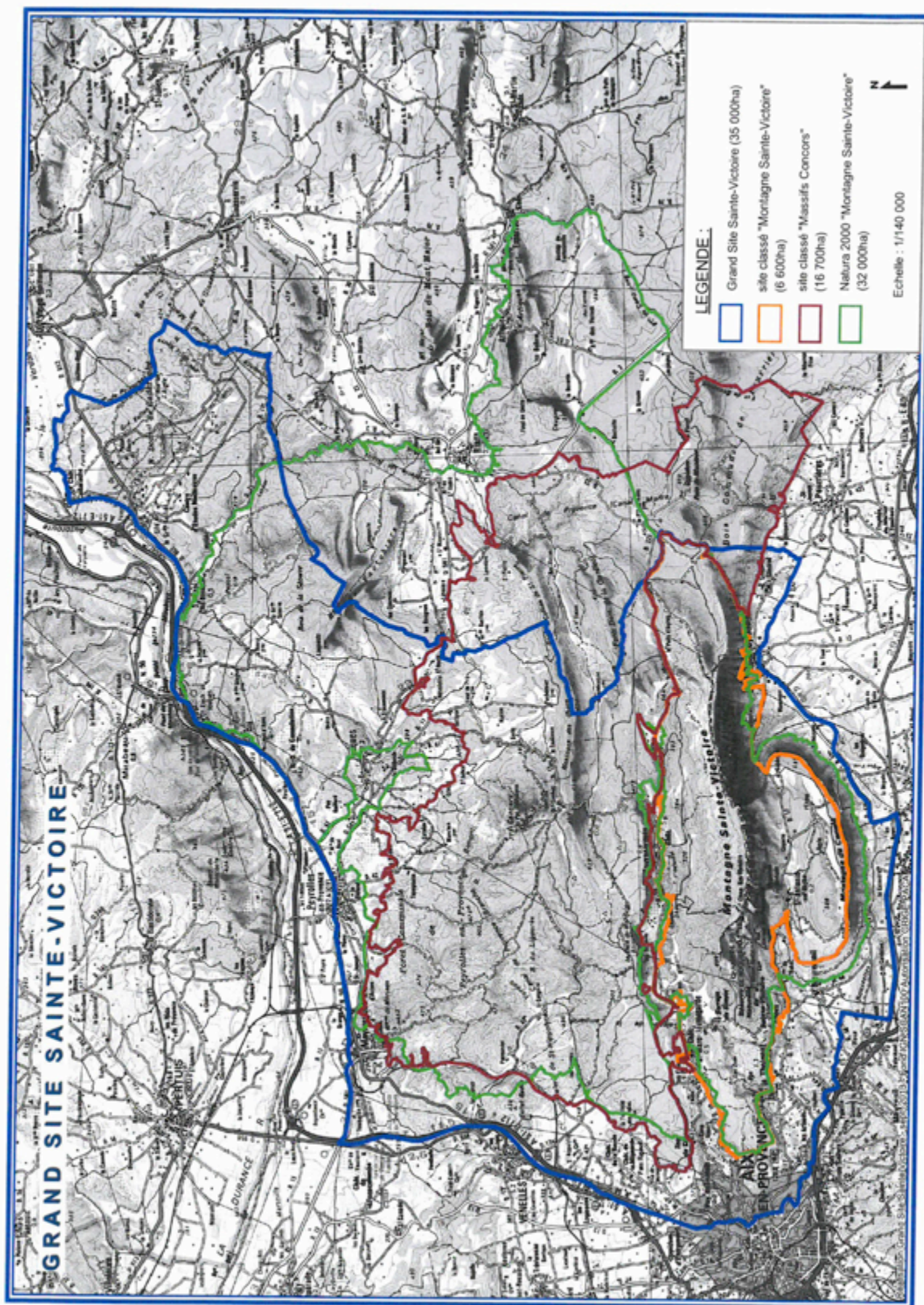
Cryptogramme : \_\_\_\_\_

**CONFIRMATION** : Chaque congressiste recevra une confirmation, indiquant les modalités de la réservation et les coordonnées de l'établissement.**CONDITIONS D'ANNULATION** : Toute demande d'annulation ou modification de dates doit être faite par lettre ou télécopie ou mail. Seules les demandes d'annulation qui parviendront au plus tard 48h avant la date d'arrivée pourront être prises en considération. Passé ce délai, l'hébergeur se réserve le droit d'encaisser une nuit.

Date:

Signature:

Réseau des Grands Sites de France – Le Grand pré 71690 SOLUTRE POUILLY  
Bureaux : 9 rue Moncey 75009 PARIS Tel: 01 48 74 39 29 / Fax: 01 49 95 01 87  
[lydianeestev@grandsitedefrance.com](mailto:lydianeestev@grandsitedefrance.com) [www.grandsitedefrance.com](http://www.grandsitedefrance.com)Grand Site Sainte-Victoire – 66, Route de Meyreuil, La Ferme – 13100 BEAURECUEIL  
T 04 42 64 60 90 / F : 04 42 64 60 99 – [christiane.capus@grandsitesaintevictoire.com](mailto:christiane.capus@grandsitesaintevictoire.com)  
[www.grandsitesaintevictoire.com](http://www.grandsitesaintevictoire.com)



Réseau des Grands Sites de France – Le Grand pré 71690 SOLUTRE POUILLY  
 Bureaux : 9 rue Moncey 75009 PARIS Tel: 01 48 74 39 29 / Fax: 01 49 95 01 87  
 lydianeestev@grandsitedefrance.com www.grandsitedefrance.com

Grand Site Sainte-Victoire – 66, Route de Meyreuil, La Ferme – 13100 BEAURECUEIL  
 T 04 42 64 60 90 / F : 04 42 64 60 99 –christiane.capus@grandsitesaintevictoire.com  
 www.grandsitesaintevictoire.com