

GRAND SITE



DE FRANCE

Réseau des
Grands Sites
de France

Carnet de Grands Sites |



*Couverture : Projet de requalification de l'entrée du village et des abords de l'église de La Caunette
Cité de Minerve, gorges de la Cesse et du Brian © ESKIS-Paysagistes, I.-L. VION*

EDITO

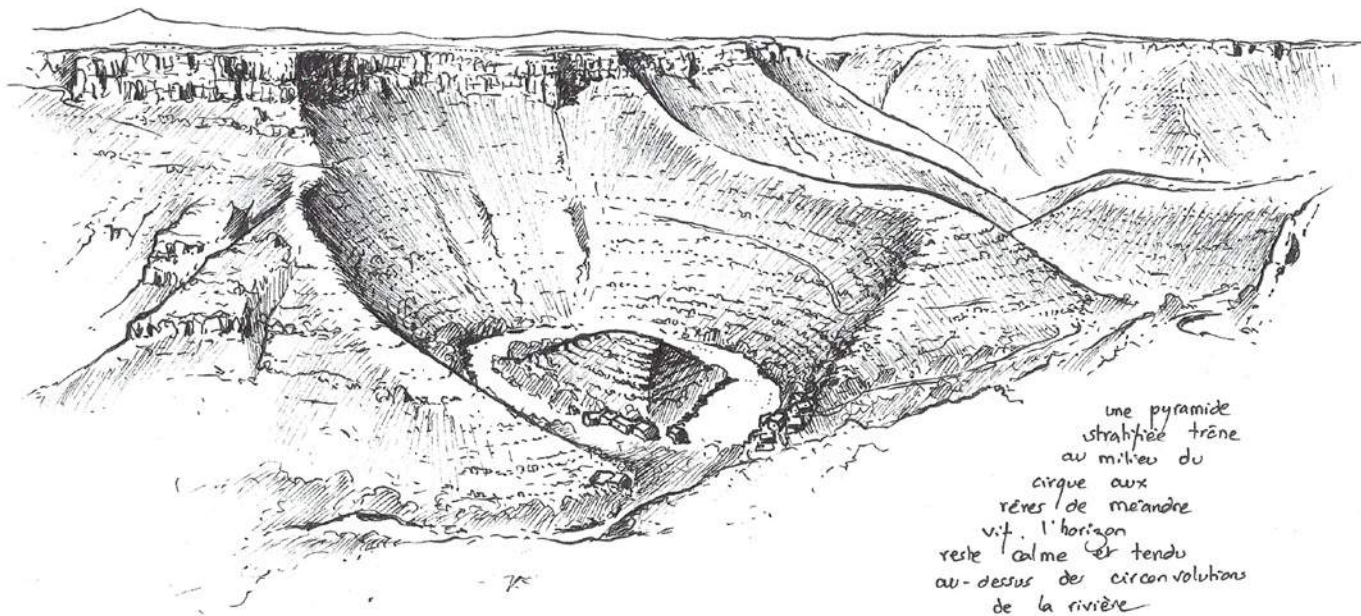
La Baie de Somme, le Cirque de Navacelles, le Marais poitevin... Dans ces lieux « à couper le souffle », où l'on se sent parfois tout petit, parfois géant, apaisé, ressourcé ou ému, le paysage est un point d'ancrage. Il est aussi une référence collective pour le Réseau des Grands Sites de France sur laquelle s'appuient les acteurs des Grand Sites pour construire un avenir durable à ces sites d'exception.

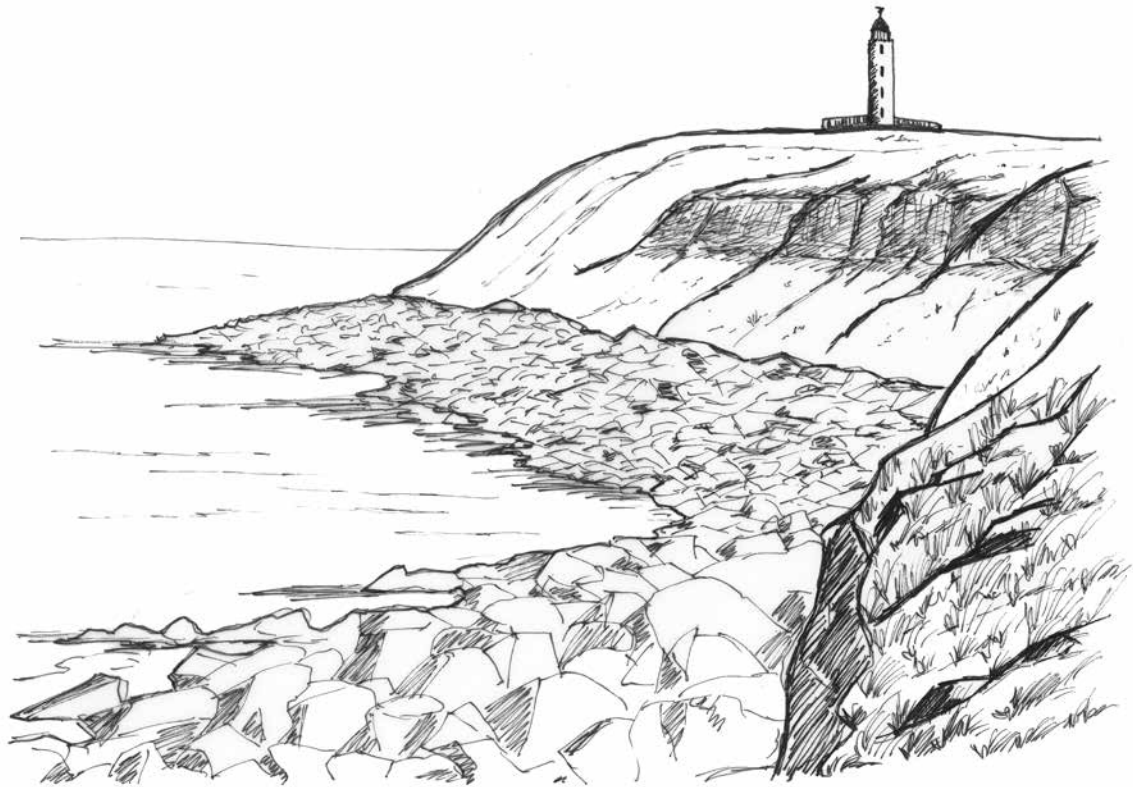
Ce « Carnet de Grands Sites » composé de croquis, d'aquarelles, de dessins réalisés par les membres du Réseau des Grands Sites de France, par leurs partenaires, par des paysagistes, des illustrateurs, se veut une profession de foi sensible de notre vision et de notre engagement pour ces paysages emblématiques.

Pour qu'ensemble nous puissions prendre soin, avec exigence et délicatesse, des Grands Sites de France.

Louis Villaret,
Président du Réseau des Grands Sites de France

Des paysages à couper le souffle





Sémaphore du Cap Gris-Nez
Les Deux-Caps Blanc-Nez, Gris-Nez © Maëlys Merat



L'alliance de l'Homme et de la Nature

*L'Elancèze et la Vallée de la Jordanne
Puy Mary-Volcan du Cantal © Vincent Charruau*

Une expérience singulière



Pointe du Raz en Cap Sizun © Nicolas Duverger – CAUE Finistère

Paysage naturel ou paysage construit ?



*Lidos et lagunes salicoles entre Aigues-Mortes et les Salins du Midi
Camargue gardoise © Julien Laborde*

Des lieux de vie partagés



*Pointe de la Fumée, Fouras-les-Bains
Estuaire de la Charente - Arsenal de Rochefort © Emilie Gayet*

Habiter un Grand Site



*Village de Castelbouc
Gorges du Tarn, de la Jonte et causses © CREAGRAM*

Entretenir le paysage

*Les roches disparaissent sous les pins. Autrefois,
les bergers menaient ici leurs troupeaux.*



*Activité pastorale au Cirque de Mourèze
Salagou-Cirque de Mourèze © Hugo Quin*

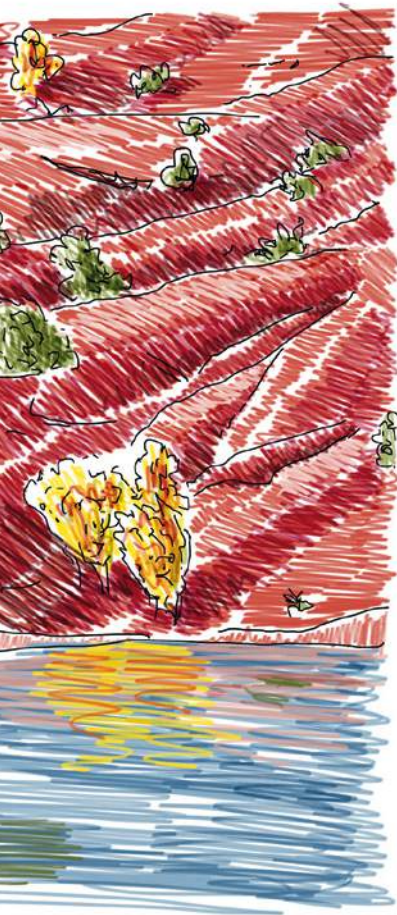
Prendre le temps

Je reprend la route et j'arrive de l'autre côté de
l'Anse d'Ariège :

le vent se lève.

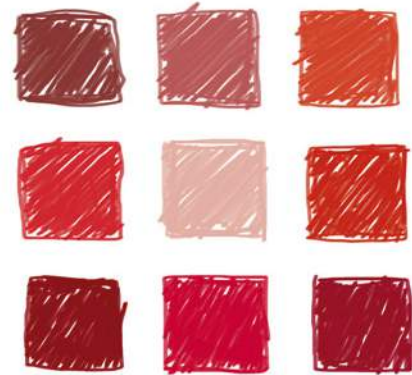


Découverte en douceur du Lac du Salagou
Salagou-Cirque de Mourèze © Hugo Quin



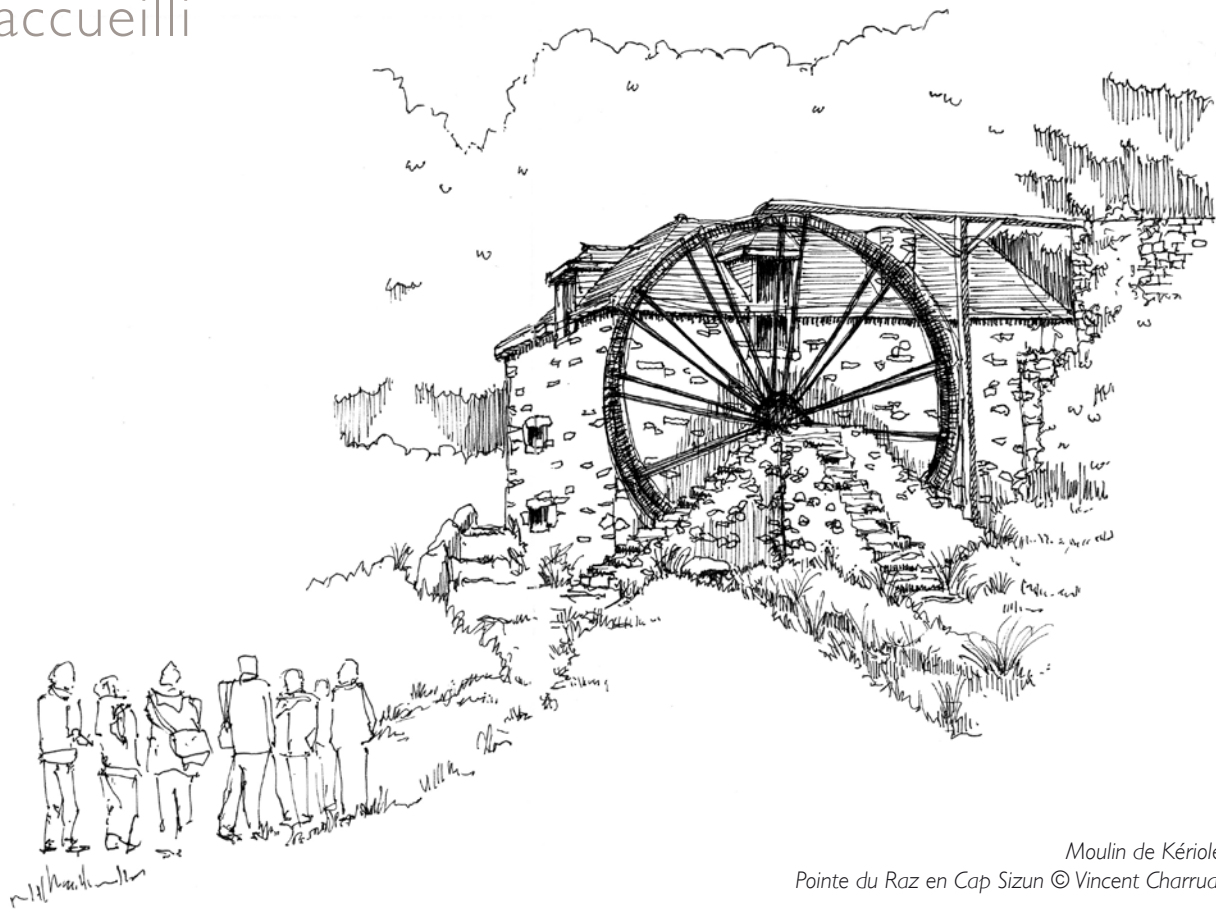
Sentir et ressentir

Le rouge est multiple, bouillonnant de vie, violent, original. Ici on appelle « ruffe » cette terre, cette roche, produit d'un lent dépôt de sédiments, il y a près de 270 millions d'années. 270 000 000 ! Temps infini, abstrait, qui me rend si petite.



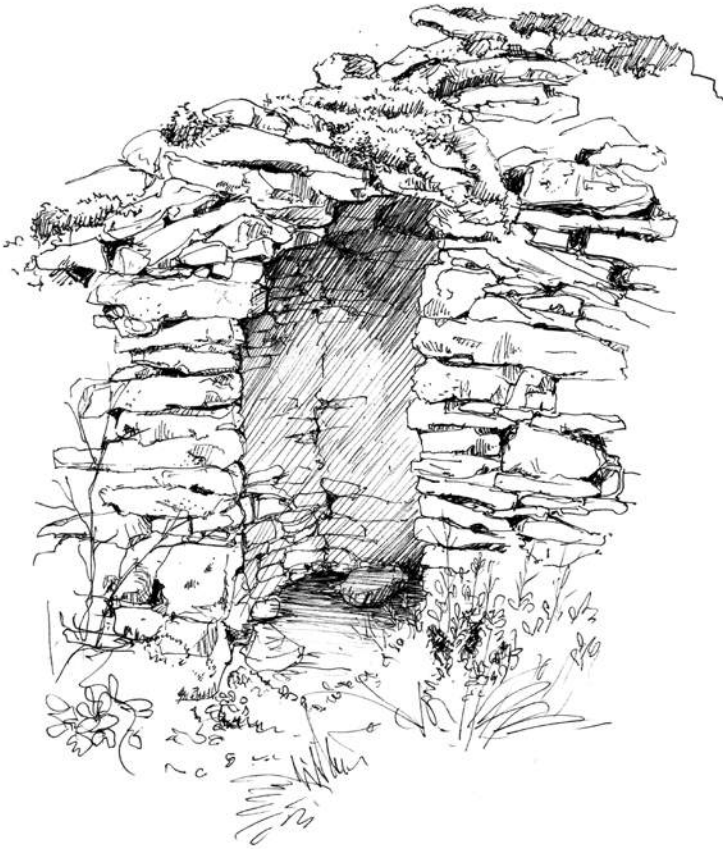
Palette de tonalités de la ruffe, roche du lac du Salagou lui donnant cette couleur emblématique
Salagou-Cirque de Mourèze © Hugo Quin

Etre accueilli



Moulin de Kériolet
Pointe du Raz en Cap Sizun © Vincent Charruau

Respecter
l'histoire
du site



Abri de pierre sèche dit Cadole
Solutré Pouilly Vergisson © Bettina Blasquez - CAUE 71



Commarque

Château de Commarque
Vallée de la Vézère © Alain Freytet

Protéger les espèces



Criste

Estuaire de la Charente - Arsenal de Rochefort

© Emilie Gayet



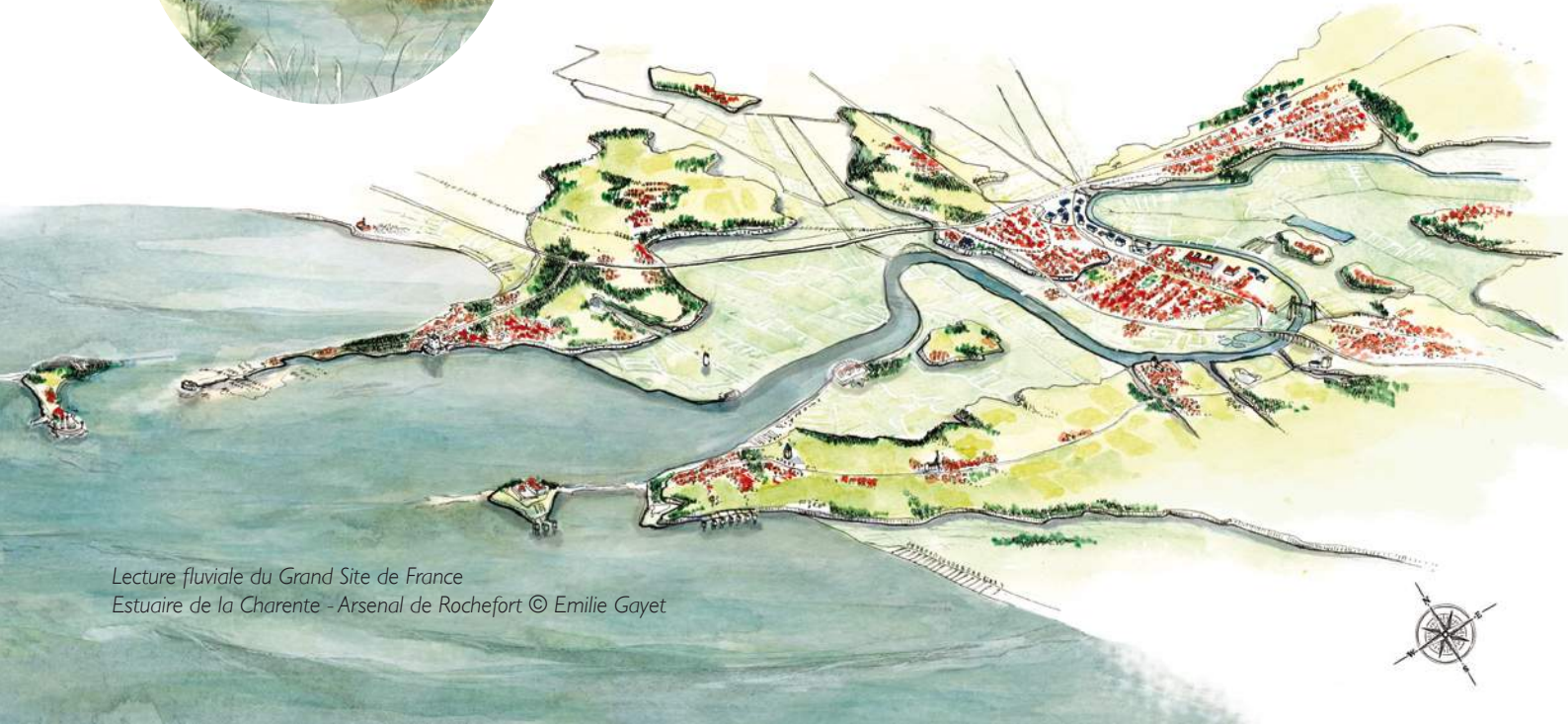
*Grand Gravelot, Gravelot à collier
interrompu et Petit Gravelot
Baie de Somme © Maëlys Mérat*

Lire le paysage



Un système lithique au cœur des vignes du Grand Site
Solutré Pouilly Vergisson © Bettina Blasquez - CAUE 71

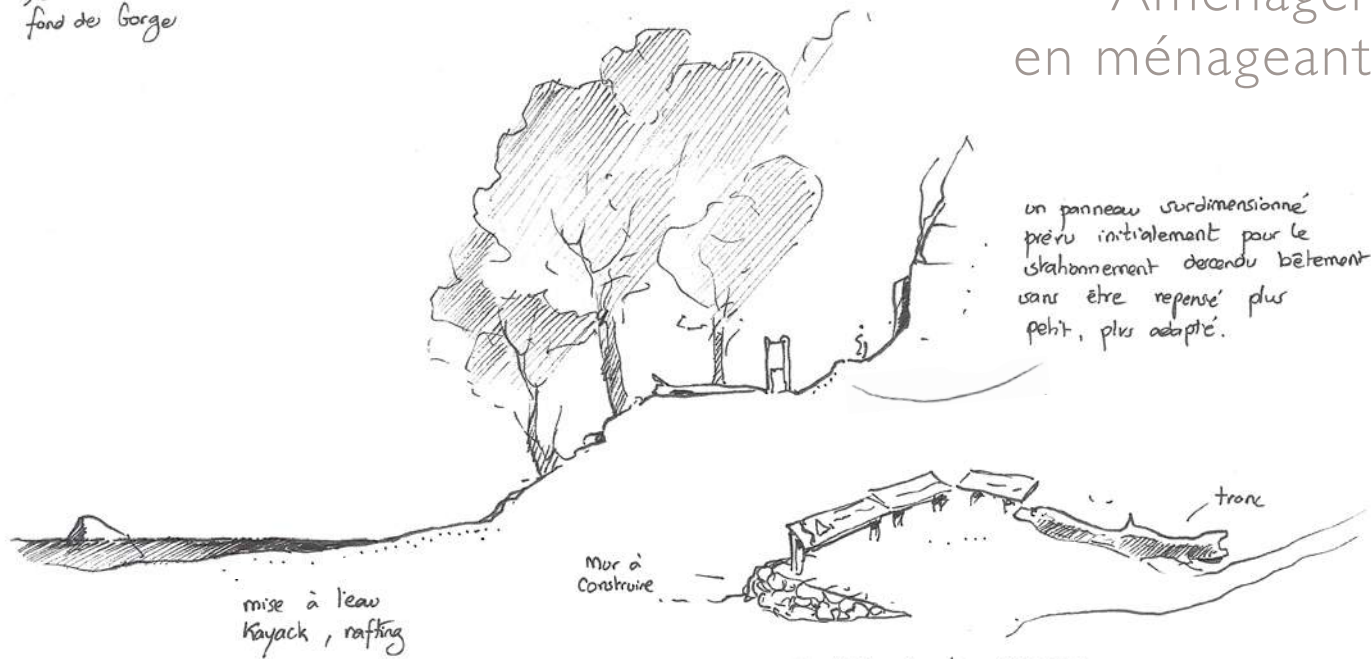
Comprendre et interpréter



Lecture fluviale du Grand Site de France
Estuaire de la Charente - Arsenal de Rochefort © Emilie Gayet

16 mai 2017
fond de Gorge

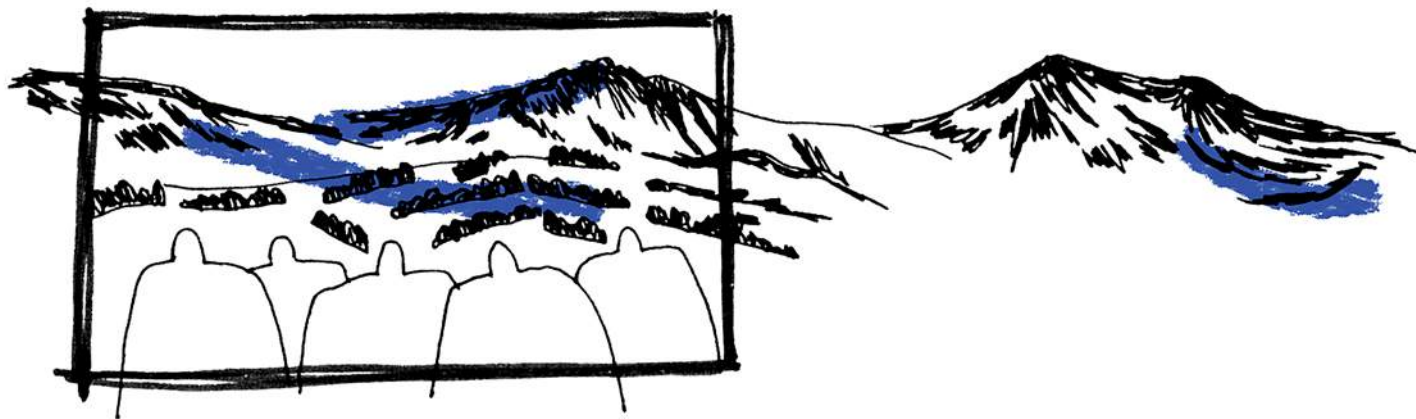
Aménager en ménageant



un panneau surdimensionné
prévu initialement pour le
stationnement descendu bêtement
sans être repensé plus
petit, plus adapté.

Si vraiment des panneaux
sont indispensables (ce qu'il faudrait
bien peser) on pourrait imaginer des
panneaux plus bas, soulignant la
terrasse carree à aplanir.

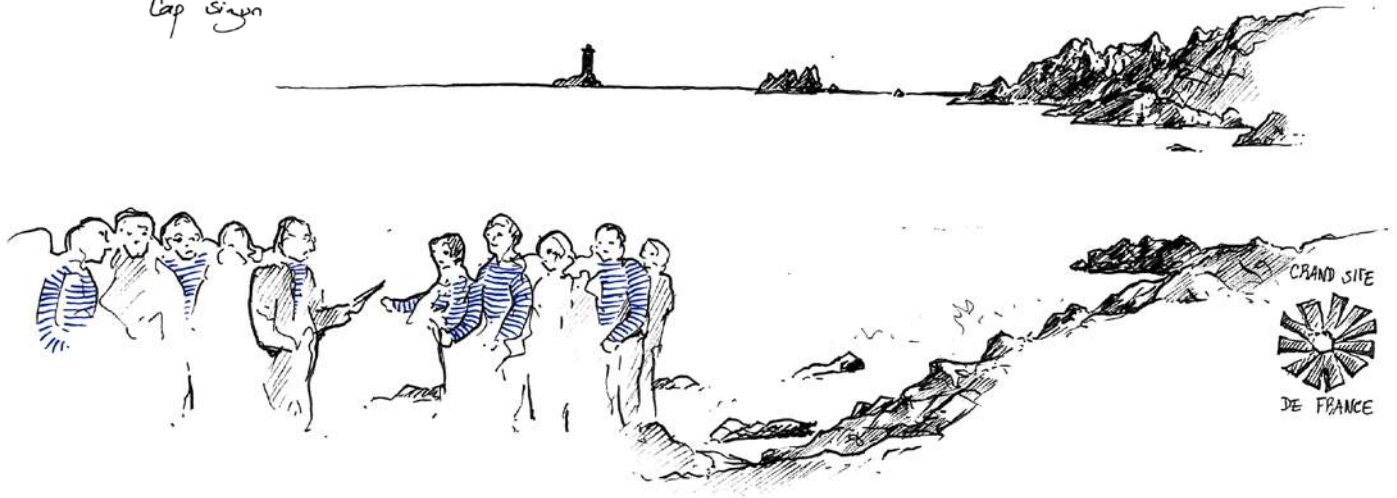
Imaginer le paysage de demain



*Carnet d'arpentage de Villapourçon, commune du Grand Site de France
Bibracte - Mont Beuvray © Ninon Bonzom*

Partager des valeurs

10 octobre 2019
Pointe du Raz en
Cap Sizun



Voir Grand



Aller plus loin...

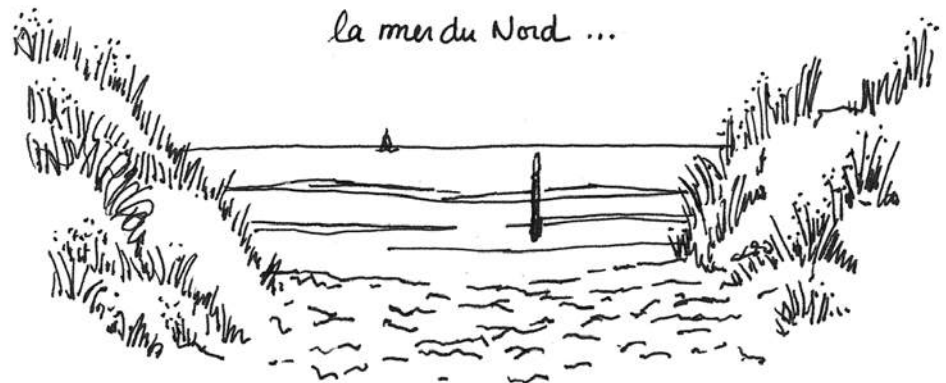
Documents-cadre du Réseau des Grands Sites de France

Le paysage au coeur de la démarche
des Grands Sites de France

Valeurs communes des Grands Sites de France

Grands Sites de France et tourisme

2013-2022 Projet à 10 ans
pour le Réseau des Grands Sites de France



Dunes de Flandre © AGUR - Vincent Charruau



BUREAU : 99 rue de Vaugirard - 75006 Paris - T : + 33 (0)1 48 74 39 29 - F : + 33 (0)1 49 95 01 87
contact@grandsitedefrance.com - www.grandsitedefrance.com
SIÈGE : Le Grand Pré - 71960 Solutré Pouilly

NOS PARTENAIRES INSTITUTIONNELS

