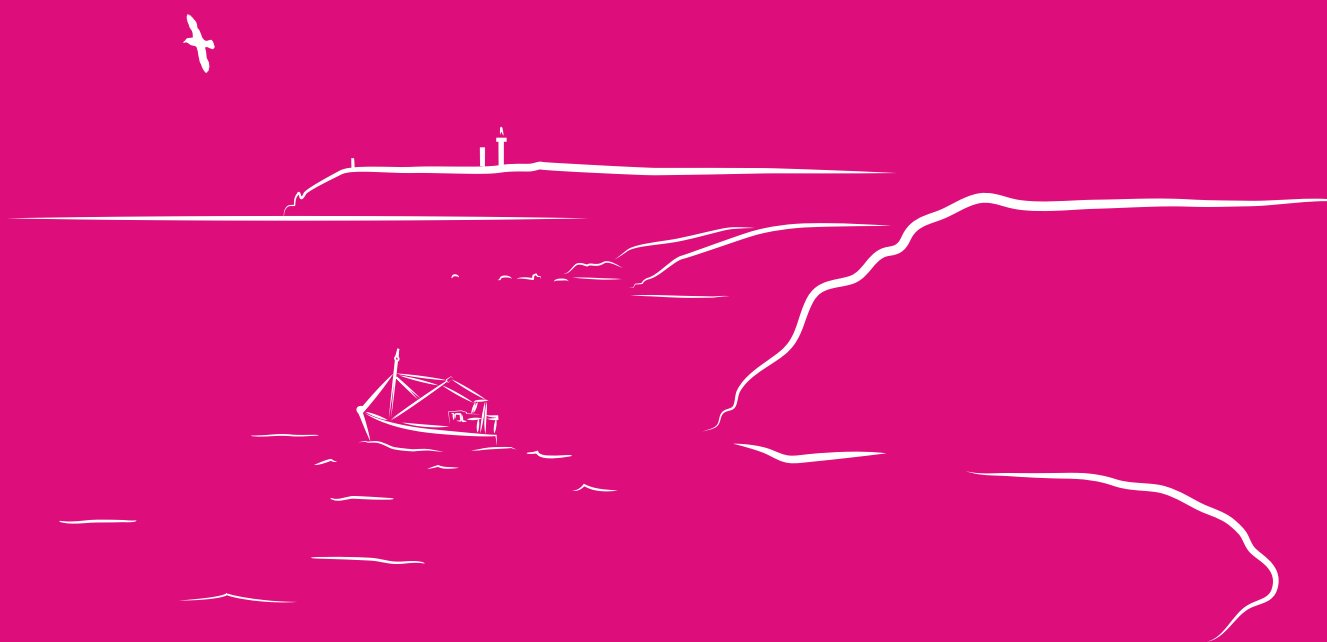


Du sens aux sens :
vivre et faire vivre
l'expérience
Grand Site de France



Seizièmes Rencontres du



Réseau des
Grands Sites
de France

Cap d'Erquy - Cap Fréhel
2 au 3 octobre 2014

Seizièmes Rencontres
du Réseau des Grands Sites de France
Cap d'Erquy – Cap Fréhel
2 au 4 octobre 2014

" Du sens aux sens : vivre et faire vivre
l'expérience Grand Site de France "

Prolongeant leurs Rencontres 2013, au cours desquelles les gestionnaires s'interrogeaient sur "Quel tourisme dans les Grands Sites ?", le Réseau des Grands Sites de France poursuit une réflexion collective sur l'expérience de visite proposée aux visiteurs de ces paysages d'exception que sont les Grands Sites de France, labellisés ou en projet.

Avec 32 millions de touristes chaque année, les Grands Sites sont engagés dans la préservation, la réhabilitation et la mise en valeur de sites emblématiques vivants et animés, loin d'un patrimoine muséifié.

Lieux de ressourcement et de découverte, lieux d'accueil et de transmission, les Grands Sites souhaitent partager avec leurs visiteurs, habitants ou touristes "l'esprit des lieux". Ils veillent à ce que chaque visiteur puisse accéder aux valeurs fondatrices du site et y vivre une expérience personnelle, singulière et enrichissante.

Comment parvenir à ce que les valeurs d'un Grand Site soient explicitées et partagées par les habitants et acteurs du territoire, afin d'être portées et transmises ?

Comment concevoir un projet d'interprétation à l'échelle d'un territoire, intimement lié aux valeurs du site et à l'implication de ses habitants, fondé sur la connaissance et favorisant l'immersion physique et sensible au cœur d'un paysage ?

Ces questions seront abordées au travers de témoignages de gestionnaires de sites, d'experts, d'élus, d'habitants et de visiteurs sur leur expérience vécue ou sur celles qu'ils donnent à vivre en mobilisant les ressources propres du territoire.

Découvrir ou re-découvrir un Grand Site de France, c'est aussi accéder à un pan du monde, un morceau de l'histoire, du patrimoine et d'une société. Cela implique nos sens et cela a du sens.

Ces rencontres sont organisées par :



Avec le soutien de :



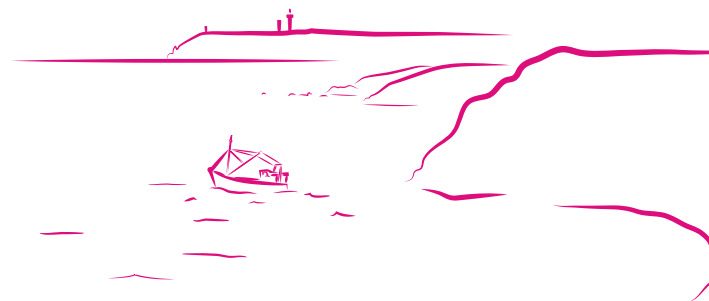
Mercredi 1er octobre

Phare du Cap Fréhel

17h15 **Conseil d'Administration**, (pour les membres du RGSF uniquement)
Phare du Cap Fréhel à Plévenon
Intervention de Viviane Le Dissez, Présidente du Conseil d'administration du Conservatoire du Littoral

Montée au Phare du Cap Fréhel (pour ceux qui ne participent pas au CA)

20h30 Dîner, Hôtel de Diane, Fréhel



Jeudi 2 octobre

Ancre des mots, Erquy

07h00 Visite de la criée, Erquy (optionnel)

8h30 Accueil

09h00 **Ouverture des Rencontres**

Philippe Meslay, Président du Syndicat mixte du Grand Site Cap d'Erquy – Cap Fréhel

Claudy Lebreton, Président du Conseil Général des Côtes d'Armor, Président de l'Association des Départements de France

Pierrick Massiot, Président du Conseil Régional de Bretagne

Louis Villaret, Président du Réseau des Grands Sites de France

Séance plénière

Présidence : Caroline Vendryes, chef du Bureau des Sites, Ministère de l'Ecologie, du Développement durable et de l'Energie

09h30 **"Construire une expérience des lieux alliant sens, conscience et connaissance"**

Annette Viel, muséologue, Québec

Echanges

10h15 **"Créer les conditions des émotions paysagères"**

Marine Musson, Responsable valorisation du patrimoine Conservatoire du Littoral et Alain Freytet, paysagiste

Echanges

11h00 Pause

11h15 **Table ronde 1 – "Mettre en évidence les valeurs du Grand Site et les partager"**

Nathalie Vicq-Thepot, Ministère de l'Ecologie, du Développement durable et de l'Energie

Grand Site de la Vallée Salagou et du Cirque de Mourèze : Bernard Goujon, Vice-président et Gabrielle Bouquet, chargée de mission Patrimoine

Grand Site Cap d'Erquy – Cap Fréhel : Philippe Meslay, Président et Bruno Hemot, Directeur de Roz Armor

Animateur : Jean-Pierre Thibault, Inspecteur général, Ministère de l'Ecologie, du Développement durable et de l'Energie

Discussion

12h30 Départ des navettes et déjeuner sur les différents lieux de visite

14h15 **Découverte des Caps par la mer et ateliers terrain au choix avec des médiateurs et des acteurs du Grand Site** (se reporter au programme des visites en annexe) :

Option 1 – "Ecouter le grès chanter l'histoire des hommes au Cap d'Erquy"

Option 2 – "Le marais de l'Islet, dans tous les sens"

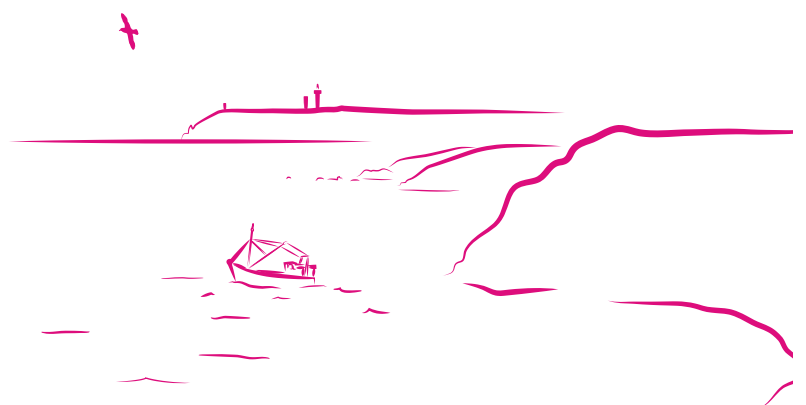
Option 3 – "Une approche pratique et sensible du milieu à Fréhel"

19h15 Apéritif et Dîner, Salle polyvalente, Plurien

Vendredi 3 octobre

Ancre des mots, Erquy

- 09h00 **"Les escapades nature sans voiture dans les Grands Sites de France"**
Pierre Le Douaron, un visiteur en immersion
Echanges
- 09h40 **Table ronde 2 – "Trouver le bon équilibre entre approches sensibles et cognitives pour saisir le site et ses valeurs"**
Grand Site de la Baie de Somme : Sébastien Desanlis, Directeur de l'environnement
Grand Site de Bibracte – Mont Beuvray : Vincent Guichard, Directeur
Réseau d'Education à l'Environnement Bretagne, Jérémie Evangelista, éco-interprète
Animatrice : Camille Le Mao, Inspectrice des sites, Dreal Bretagne
- Discussion
- 10h45 **"Créer du sens dans une destination touristique patrimoniale"**
Isabelle Frochot, expert en marketing expérientiel, Université de Savoie
- 11h00 Pause
- 11h15 **Ateliers recommandations "Comment réussir l'immersion dans un Grand Site de France, expérience unique et singulière ?"**
Atelier 1 – Quelles recommandations pour définir les valeurs du Grand Site avec tous les acteurs, pour que celles-ci soient appropriées et transmises ?
Atelier 2 – Quelles recommandations pour développer un schéma d'interprétation, singulier et unique à l'échelle du site, et diversifier les modes de découverte ?
Atelier 3 – Quelles recommandations pour identifier les bons passeurs locaux et construire un projet commun ?
- 12h45 Déjeuner, *salle des fêtes, Erquy*
Vente de produits locaux
- 14h15 **Synthèse des "ateliers recommandations"**
- 15h15 **Clôture des Rencontres**
Madame Ségolène Royal, Ministre de l'Ecologie, du Développement durable et de l'Energie (sous réserve)
- 15h45 **Fin des Rencontres**
- 16h00 Départ des navettes



Programme optionnel pour poursuivre les Rencontres

Vendredi 3 octobre (suite)

Erquy & Plévenon

17h00 Temps libre
Visite possible du Fort La Latte, *Plévenon* (sous réserve)

19h00 Dîner, *Plévenon*

Samedi 4 octobre

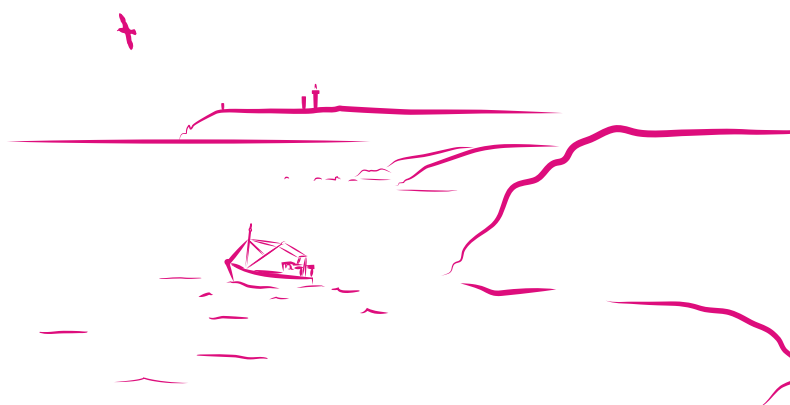
Erquy

9h00 **Option 1 : Les Grands Sites à la rencontre des habitants des Caps**
Echange libre sur le marché d'Erquy, entre les Grands Sites volontaires et les habitants du Grand Site (présence des techniciens, élus, documentations de tous les Grands Sites présents, discussion...).

9h30 **Option 2 : Excursion au Cap d'Erquy**
Découverte en randonnée pédestre du Cap d'Erquy, ses falaises et ses anses sableuses avec un guide animateur.

12h30 Déjeuner

14h00 Départ des navettes



ANNEXE :

Programme des ateliers de terrain – Jeudi 2 octobre

Pour tous :

Découverte des Caps par la mer

Durée : 1h30

Au choix :

Visite 1 "Ecouter le grès chanter l'histoire des hommes au Cap d'Erquy"

"Sentier des Carriers", Cap d'Erquy,

Comment amener le promeneur à "ressentir" l'histoire d'un lieu, lorsque celui-ci porte déjà en lui une forte valeur paysagère ? Pour répondre à cette question, plusieurs intervenants nous expliqueront comment ce sentier a fait l'objet d'une réflexion sur la suggestion et l'interpellation discrète du visiteur par l'installation de bornes auditives.

Durée : 1h30

Visite 2 "Le marais de l'Islet, dans tous les sens"

Le Marais de Sables d'Or-les-Pins, Plurien

Ou comment faire découvrir les richesses et particularités d'un milieu au travers des sens ? Déambulation dans le marais à la rencontre d'hommes et de femmes qui racontent et vous font vivre le marais par une approche sensible. Histoire méconnue et goûts inattendus.

Durée : 1h30

Visite 3 "Une approche pratique et sensible du milieu à Fréhel"

La chapelle Saint-Sébastien et sa vallée boisée, Fréhel

Comment faire vivre aux visiteurs une expérience originale loin du cœur de site. Une plongée dans les souvenirs d'enfance à travers la fabrication de jouets buissonniers. Ou quand, des bouts de bois et des bouts d'histoire nous racontent le territoire.

Durée : 1h30

Contacts :

Lydiane Estève, Réseau des Grands Sites de France

lydianeestève@grandsitedefrance.com

Diane Blanc, Syndicat mixte Grand Site Cap d'Erquy - Cap Fréhel

sd.secretariat@wanadoo.fr