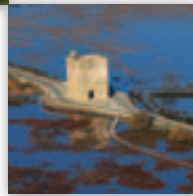
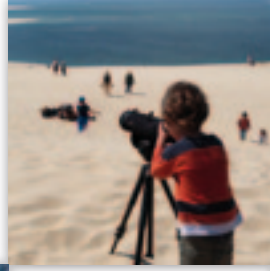




2014

Rapport d'activité



Réseau des
Grands Sites
de France



Rapport d'activité 2014

| | | |
|-------|---|----|
| I. | LE MOT DU PRÉSIDENT | 3 |
| II. | LESTHÈMES DE L'ANNÉE | 5 |
| III. | LABEL GRAND SITE DE FRANCE | 8 |
| IV. | APPUI AUX MEMBRES | 9 |
| V. | COMMUNICATION | 13 |
| VI. | ACTIVITÉS INTERNATIONALES ET PÔLE INTERNATIONAL FRANCOPHONE | 19 |
| VII. | RELATIONS INSTITUTIONNELLES ET PARTENARIATS | 23 |
| VIII. | VIE ASSOCIATIVE, RÉUNIONS STATUTAIRES | 27 |

I • Le mot du Président



L'activité du Réseau des Grands Sites de France en 2014, deuxième année de la mise en œuvre de notre projet à 10 ans adopté en 2013, a été particulièrement soutenue.

Elle a été marquée par l'adoption officielle par nos instances délibératives des **"documents-cadre"** sur lesquels notre réseau travaillait depuis plusieurs mois : l'un qui formule les **"Valeurs communes des Grands Sites de France"** et l'autre sur **"Grands Sites de France et tourisme"**. Ce travail pose les bases solides et partagées renforçant la cohérence de vision et d'action du Réseau et de chaque Grand Site.

L'année 2014 a permis une avancée majeure des outils de communication de notre Réseau et de ses membres. L'ensemble de la charte graphique du Réseau a été revue. Avec l'accord du ministère de l'Écologie, le logo du label Grand Site de France (lui même issu du logo des sites classés), est aujourd'hui constitutif de l'identité visuelle du RGSF. Ceci renforce considérablement la visibilité et l'efficacité de la communication de l'association en résonance directe avec les cartouches des membres labellisés. Nous disposons désormais des outils qui vont permettre aux Grands Sites de France de déployer des actions de communication collectives dans les années à venir.

2014, c'est aussi le label Grand Site de France attribué à la Camargue gardoise, 14^{ème} site labellisé, le renouvellement du label pour le Puy de Dôme et pour Bibracte - Mont Beuvray. C'est aussi l'adhésion au Réseau de Vézelay et de la Vallée de la Vézère.

Ceci confirme **l'intérêt porté à la démarche Grand Site en France, laquelle est également observée de près par de nombreux pays étrangers** : dans le cadre du Pôle international qu'il anime, le RGSF

a accompagné au Togo la création d'un réseau des gestionnaires d'aires protégées et de sites touristiques, en Tanzanie la création d'un label s'inspirant largement des Grands Sites de France, et au Burkina Faso l'élaboration d'une candidature à l'inscription sur la Liste du patrimoine mondial des sites de paléo-métallurgie. La gestion intégrée des sites et territoires patrimoniaux à l'oeuvre dans les Grands Sites fait aujourd'hui référence.

Le Réseau des Grands Sites de France se réjouit qu'avec **le plan de relance paysagère annoncé par Ségolène Royal** en septembre dernier, le paysage retrouve la place qui lui revient dans l'agenda politique et il continuera à contribuer activement au succès de ce plan. C'est dans ce même esprit que **le RGSF s'est exprimé pour défendre l'outil site inscrit**, mis à mal par certaines dispositions du projet de loi biodiversité ; il poursuivra son action pour que la pérennité des sites inscrits, mesure souple, utile et appréciée des élus, soit garantie par les parlementaires.

Enfin, dans le contexte global difficile que nous connaissons, on notera que notre réseau a su mobiliser les moyens nécessaires pour la mise en œuvre de ses missions auprès de ses membres, au service de la préservation, de la gestion et de la mise en valeur des plus beaux paysages de France et des enjeux du développement durable.

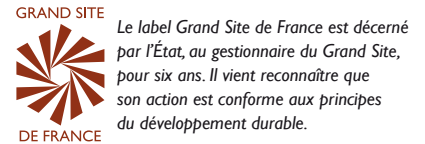
Louis Villaret

*Président du Réseau
des Grands Sites de France*

*Président du Grand Site de France
Saint-Guilhem-le-Désert
Gorges de l'Hérault*

A propos du Réseau des Grands Sites de France

Le Réseau des Grands Sites de France, association créée en 2000, regroupe en 2014 41 Grands Sites : des paysages exceptionnels, connus de tous, fragiles et protégés. Il favorise l'échange d'expérience entre les responsables des Grands Sites de France labellisés ou en projet, qui partagent les valeurs du développement durable et une même ambition : révéler, servir et transmettre "l'esprit du lieu" particulier à chaque Grand Site.

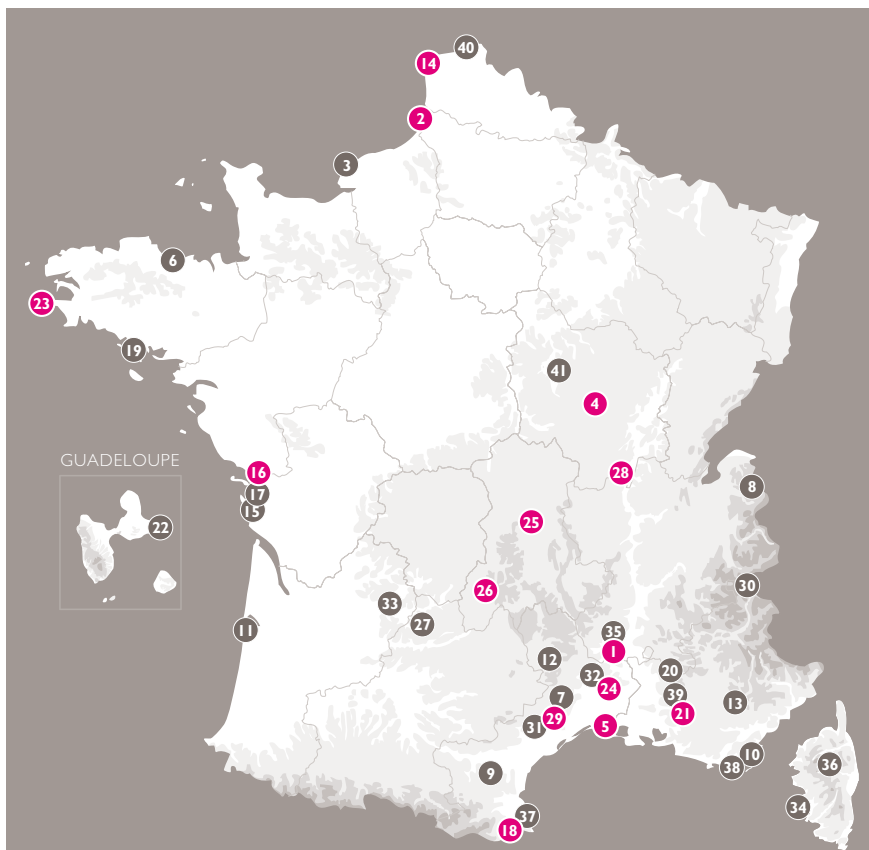


● 14 Grands Sites de France

| | |
|--|----|
| Aven d'Orgnac | 1 |
| Baie de Somme | 2 |
| Bibracte - Mont Beuvray | 4 |
| Camargue gardoise | 5 |
| Les Deux Caps Blanc-Nez, Gris-Nez | 14 |
| Marais poitevin | 16 |
| Massif du Canigó | 18 |
| Pointe du Raz en Cap Sizun | 23 |
| Pont du Gard * | 24 |
| Puy de Dôme | 25 |
| Puy Mary - Volcan du Cantal | 26 |
| Sainte-Victoire | 21 |
| Saint-Guilhem-le-Désert – Gorges de l'Hérault ** | 29 |
| Solutré Pouilly Vergisson | 28 |

● 27 sites en projet

| | |
|---|----|
| Anse de Pailles..... | 37 |
| Cap d'Erquy - Cap Fréhel | 6 |
| Cirque de Navacelles *** | 7 |
| Cirque de Sixt Fer à Cheval | 8 |
| Cité de Carcassonne * | 9 |
| Domaine du Rayol, Le Jardin des Méditerranées | 10 |
| Dune du Pilat | 11 |
| Dunes de Flandre | 40 |
| Estuaire de la Charente, Arsenal de Rochefort..... | 17 |
| Falaises d'Etretat, Côte d'Albâtre..... | 3 |
| Gorges de l'Ardèche | 35 |
| Gorges du Gardon | 32 |
| Gorges du Tarn, de la Jonte et des causes *** | 12 |
| Gorges du Verdon | 13 |
| Iles Sanguinaires - Pointe de la Parata | 34 |
| Marais et Place Forte de Brouage | 15 |
| Massif des Ocre..... | 39 |
| Massif dunaire de Gâvres-Quiberon | 19 |
| Mont Ventoux | 20 |
| Pointe des Châteaux | 22 |
| Presqu'île de Giens, Salins d'Hyères..... | 38 |
| Rocamadour ** | 27 |
| Vallée de la Clarée et Vallée Étroite | 30 |
| Vallée de la Restonica | 36 |
| Vallée de la Vézère * | 33 |
| Vallée du Salagou et Cirque de Mourèze | 31 |
| Vézelay * | 41 |



Les chiffres clés au 31 décembre 2014

41 membres actifs :

- 14 Grands Sites de France labellisés et 27 en projet
- 2 Grandes Collectivités adhérentes
- 8 membres associés

Les 41 Grands Sites membres actifs du RGSF représentent :

- 366 communes réparties sur 33 départements et 15 régions
- 32 millions de visiteurs accueillis



* site du patrimoine mondial
 ** site du patrimoine mondial au titre des chemins de Saint-Jacques de Compostelle
 *** site faisant partie du Bien Causses et Cévennes, paysages culturels de l'agropastoralisme méditerranéen, inscrit au patrimoine mondial



II • Les thèmes de l'année

I - Tourisme durable

Dans la continuité de l'année 2013 qui avait fait du tourisme durable l'un de ses thèmes majeurs, avec l'organisation des Rencontres annuelles sur ce thème au Puy Mary-Volcan du Cantal, le RGSF a poursuivi en 2014 sa réflexion et sa mobilisation sur le tourisme.

L'élaboration partagée d'un document-cadre sur le tourisme dans les Grands Sites de France a abouti à son approbation à l'unanimité par les instances décisionnelles du RGSF, renforçant la cohérence des Grands Sites de France en matière touristique.

http://www.grandsitedefrance.com/images/stories/pdf/docs/RGSF_DOC-CADRE_GSF_et_TOURISME.pdf

La publication des Actes des 15^{èmes} Rencontres "Quel tourisme dans les Grands Sites ?" et le thème des 16^{èmes} Rencontres annuelles qui se sont déroulées sur le Grand Site Cap d'Erquy - Cap Fréhel "Du sens aux sens : vivre et faire vivre l'expérience Grand Site de France", ont permis d'approfondir la notion d'**expérience de visite sur les Grands Sites** (cf. chapitre *Appui aux membres, séminaire et rencontres* p. 9).

Le groupe de travail Tourisme a associé des structures gestionnaires de Grands Sites, des experts, le ministère en charge du Tourisme et

le ministère de l'Ecologie autour d'un projet de publication d'un **guide méthodologique** sur le tourisme dans les Grands Sites de France. Mairies-conseils, service du Groupe Caisse des Dépôts, a proposé d'apporter son concours à ce projet. L'objectif du guide est de mettre en œuvre le document-cadre, en **traduisant la "promesse Grand Site de France" sur le terrain** pour les visiteurs et en clarifiant par des actions concrètes l'approche adaptée aux Grands Sites de France en matière de tourisme patrimonial et responsable au plan environnemental.

Une vingtaine d'expériences innovantes ont été sélectionnées pour être valorisées dans ce guide qui devrait être édité à l'automne 2015.

2014 a aussi été une année de travail sur un projet très concret, celui des **"Escapade nature sans voiture" dans les Grands Sites de France**. Il vise le développement d'un mode de découverte innovant dans les Grands Sites labellisés ou en projet, sur 2 ou 3 jours et sans voiture y compris pour l'accès au site. L'objectif est de montrer qu'il est facile d'explorer les diverses facettes du Grand Site en utilisant exclusivement des moyens de déplacements doux, et ce depuis chez soi. Pour le prouver, Pierre, un "escapadeur", a testé le concept depuis son domicile en région parisienne, sans jamais utiliser sa voiture. Il en a fait un récit détaillé et pratique, retranscrit dans des carnets de voyage, pour inciter chacun à réaliser sa propre escapade.

Parmi les 9 Grands Sites ayant testé jusqu'à présent le concept (Baie de Somme, Les Deux-Caps Blanc-Nez, Gris-Nez, Camargue gardoise, Gorges du Gardon, Marais poitevin, Solutré Pouilly Vergisson, Cap d'Erquy - Cap Fréhel, Puy de Dôme et le Cirque de Navacelles), 6 seront valorisés au printemps 2015 avec la création d'un site internet dédié, la mise en ligne de carnets de récit et par le biais des sites internet des Grands Sites impliqués.

2 - Valeurs communes

Fruit d'un travail conduit sur deux ans, auprès des techniciens et des élus gestionnaires, un deuxième **document-cadre sur les "Valeurs communes des Grands Sites de France"** a été adopté à l'unanimité par les instances décisionnaires du Réseau en octobre 2014.

http://www.grandsitedefrance.com/images/stories/pdf/docs/RGSF_DOCUMENT_CADRE_VALEURS_COMMUNES.pdf

Véritable feuille de route, ce document-cadre dessine les caractéristiques propres aux Grands Sites de France et les valeurs portées collectivement par l'ensemble du Réseau : la préservation dynamique de ces paysages d'exception, la mise en valeur, l'accueil et le partage. Il réaffirme le rôle des Grands Sites comme porteurs de développement local durable.

Il s'agit par ce document de manifester ce qu'implique de devenir membre du Réseau et quelles sont les convictions communes que ses membres entendent partager, défendre, promouvoir et mettre en œuvre concrètement dans chaque Grand Site de France labellisé ou en projet.

3 - Paysage

Dans le cadre de son plan à 10 ans, adopté en 2013, **le RGSF s'est engagé à contribuer au développement des politiques nationales en faveur des paysages et du patrimoine**, à être partie prenante des politiques nationales pour les espaces naturels et la biodiversité, à améliorer les savoir-faire et les pratiques d'aménagement respectueuses de l'esprit des lieux et du développement durable. Il est aujourd'hui de plus en plus sollicité pour son expertise en matière de gestion des sites patrimoniaux et des paysages, en France et à l'étranger.

L'implication du RGSF est continue dans les groupes de travail nationaux touchant au paysage : Plans de paysage, Observatoires photographiques du paysage, Copil de la recherche-action "Valeurs des territoires d'exception" piloté par le Bureau des sites du ministère de l'Ecologie. **Les Grands Sites de France labellisés ou en projet constituent l'une des dix mesures figurant dans le Plan de relance des paysages annoncé par Ségolène Royal**, Ministre de l'Ecologie, du Développement durable et de l'Energie, le 25 septembre 2014.

Le RGSF a préfiguré l'année 2015 durant laquelle il souhaite renforcer plus encore sa présence sur ce thème :

- Le thème des 17^{èmes} Rencontres portera sur les valeurs et les dynamiques paysagères des Grands Sites de France et permettra de relancer une réflexion de fond sur le sujet auprès de ses membres.
- En 2015, le Réseau a prévu de s'adjoindre l'expertise d'un paysagiste conseil qui sera en mesure d'accompagner le RGSF et ses membres en continu dans leurs réflexions et actions en matière de paysage d'aménagement, de planification, de gestion, d'interprétation et d'accueil du public. Ce conseil permettra d'alimenter la réflexion méthodologique collective du RGSF, l'échange d'expérience entre ses membres et des productions intellectuelles sur le paysage.





III • Label Grand Site de France

GRAND SITE



DE FRANCE

Labellisation Grand Site de France

L'année 2014 a été celle de la labellisation de la Camargue gardoise, par décision du Ministre en charge de l'Ecologie et du Développement durable.

La Camargue gardoise devient ainsi le 14^{ème} Grand Site de France. L'obtention de ce label repose sur la richesse de ses paysages de zones humides, et vient récompenser la qualité de leur préservation et de leur mise en valeur, l'accueil d'un public très nombreux (1.600.000 visiteurs) et une gestion concertée du site avec les acteurs locaux.

Le label, décerné au Syndicat mixte Camargue gardoise, porte sur le territoire de 8 communes situées en rive droite du Rhône.

2014 a vu également deux renouvellements du label Grand Site de France par décision ministérielle, pour **Bibracte - Mont Beuvray** (24 janvier) et pour le **Puy de Dôme** (28 mars).

Les Gorges du Gardon ont entamé la réalisation de leur dossier de candidature au label, qui sera déposé en 2015.

Marques et veille sur l'utilisation du label

Le dépôt des marques "Grand Site de France" et "Opération Grand Site" a été renouvelé par le ministère de l'Ecologie le 21 mars 2014. La marque "Grands Sites", associée à la précédente, a été enregistrée le 7 juin 2013. Ces trois marques appartiennent à l'Etat.

L'usage du terme Grand Site fait précisément référence aux sites classés engagés dans une démarche de préservation et de gestion durable du paysage visant le label Grand Site de France.

Le RGSF en coordination avec le ministère de l'Ecologie a alerté plusieurs organismes sur l'utilisation inappropriée des termes Grand Site ou Grand Site de France.

Le RGSF a conduit avec le ministère de l'Ecologie et la Dreal une mission de trois jours en Midi-Pyrénées afin d'adopter une stratégie commune vis-à-vis de la démarche de marketing régional portée par le Conseil régional, reposant sur l'utilisation de la notion de Grand Site Midi-Pyrénées, engendrant une confusion avec la politique nationale des Grands Sites de France. Certains sites sont qualifiés et intéressés pour entrer dans la démarche Grand Site de France. La Dreal et le ministère de l'Ecologie les accompagneront en ce sens. Le RGSF reste très vigilant sur les préalables à réunir avant que ces démarches ne se concrétisent. La perspective de la fusion des régions Languedoc-Roussillon et Midi-Pyrénées est une opportunité pour que ce sujet soit une fois pour toute réglé.

IV • Appui aux membres

I - Séminaire et Rencontres

Séminaire des directeurs et chargés de mission

Comme chaque année, ce 1^{er} rendez-vous de l'année a permis de faire le bilan de l'année 2013 et de finaliser le programme d'actions de l'année 2014 du Réseau. C'est aussi un moment d'échange avec le ministère de l'Ecologie sur l'actualité de la politique des sites et des Grands Sites de France et l'occasion de présenter pour chaque gestionnaire l'avancement de ses projets et des actions pouvant intéresser d'autres membres. Ce séminaire a rassemblé avec une grande stabilité **47 participants venant de 30 Grands Sites.**

Rencontres annuelles du Réseau des Grands Sites de France 2014

Les 16^{èmes} Rencontres annuelles du Réseau des Grands Sites de France ont eu lieu sur le Grand Site **Cap d'Erquy - Cap Fréhel** (Côtes d'Armor) du 2 au 4 octobre 2014.

Pour la première fois un groupe de pilotage local composé des élus du Grand Site a été constitué pour suivre et organiser les Rencontres.

Il s'est réuni plusieurs fois durant l'année de préparation.

Avec une **fréquentation record de plus de 200 participants**, ce rendez-vous a permis aux membres du Réseau de poursuivre la réflexion collective initiée en 2013 sur le tourisme, en approfondissant la notion **d'expérience de visite** sur les Grands Sites au travers du thème "Du sens aux sens : vivre et faire vivre l'expérience Grand Site de France".

Le financement de la manifestation, assuré par le Syndicat mixte du Cap d'Erquy - Cap Fréhel et le RGSF, a également été assuré par le Conseil départemental des Côtes d'Armor, le Conseil régional de Bretagne et les communes membres du Syndicat.



Sortie terrain aux Rencontres 2014,
Cap d'Erquy-Cap Fréhel

2 - Les outils d'échanges internes

La liste de diffusion interne se confirme comme l'outil simple et efficace d'échanges entre le RGSF et ses membres et entre les membres eux-mêmes. La collection des **fiches de questions-réponses** des Grands Sites, qui permet de garder trace de ces échanges, a été enrichie de 14 fiches supplémentaires en 2014.



Gorges du Gardon

L'**extranet** est régulièrement actualisé et alimenté par les documents fournis par les Grands Sites et par le RGSF. Son arborescence a évolué pour une meilleure lisibilité. Après plusieurs années d'utilisation, l'interface de ce logiciel présente certaines rigidités et limites qui freinent son actualisation et appellent une évolution à engager en 2015.

Cinq nouveaux directeurs ou chargés de mission ont été accueillis lors de plusieurs **réunions d'accueil** téléphoniques, leur permettant d'appréhender l'aide que le RGSF peut leur apporter et les outils mis à leur disposition.

3 - Appui particulier aux membres

Il s'agit d'un appui particulier apporté par l'équipe d'animation du Réseau aux sites membres, par des réunions de travail téléphoniques et des visites de terrain.

En 2014, le RGSF est intervenu en appui personnalisé :

- **sur des sites en cours d'Opération Grand Site** : Vézelay (réunion publique), Dune du Pilat (point sur le chemin à parcourir vers le label), Presqu'île de Giens - Salins d'Hyères, Fontaine de Vaucluse, Vallée du Salagou-Cirque de Mourèze, Les Deux-Caps Blanc-Nez, Gris-Nez, Gorges du Tarn, de la Jonte et des causses, Cirque de Navacelles, Sixt-Fer-à-Cheval.

- **sur des sites en cours de labellisation** : Camargue gardoise, Gorges du Gardon
- **sur des sites labellisés** : Massif du Canigó, qui a sollicité systématiquement le RGSF pour rencontrer les bureaux d'études mandatés pour des missions sur le Grand Site de France, occasion intéressante de transmettre aux prestataires la vision collective du RGSF sur les thèmes à traiter, ainsi que les valeurs communes des Grands Sites de France.

Le RGSF est intervenu également auprès de **sites classés** désireux d'entrer dans une démarche OGS et qui sollicitent l'expertise du Réseau : Massif de l'Estérel (Var), Cascade du Hérisson (Jura), Grande Crête des Vosges, Ballon d'Alsace, Conques (Aveyron), ou encore le site de Patrimoine (Corse). Certains de ces sites souhaitent adhérer au Réseau des Grands Sites de France et déposeront des candidatures à l'adhésion dans les mois à venir.

4 - Ateliers InterSites

Un atelier InterSites a été organisé conjointement par le RGSF et le **Grand Site des Deux-Caps Blanc-Nez, Gris-Nez** sur la problématique spécifique des déplacements, de l'accueil et de la découverte du Cap Blanc-Nez. L'atelier s'est déroulé fin août 2014, et a réuni plus de 18 participants, des membres de l'équipe gestionnaire, élus et techniciens, des partenaires (Dreal, Eden 62, PNR), des membres de l'équipe du RGSF et de 4 autres Grands Sites.

Comme pour chaque atelier InterSites, une note de synthèse des réflexions et propositions émises par les participants a été remise au site accueillant, qui l'a diffusée aux partenaires et aux élus impliqués dans ce projet.



Atelier interSite au Deux-Caps Blanc-Nez, Gris-Nez

5 - Activités de formation

Formations internes

Les formations du RGSF peuvent être assurées à la demande d'un membre, pour leurs équipes de gestion, les élus ou les partenaires du territoire. Elles permettent de souder les équipes, de partager "une culture commune Grand Site", de mieux comprendre ce qu'est la politique nationale des Grands Sites de France et de se situer en tant que Grands Sites au sein d'un réseau de gestionnaires. Le RGSF est agréé organisme de formation professionnelle pour les salariés.

En 2014, 3 Grands Sites ont sollicité le Réseau soit pour une formation soit pour un séminaire ad hoc : le **Puy de Dôme** (destinée à l'équipe technique), **Sainte-Victoire** (idem), **Les Falaises d'Étretat-Côte d'Albâtre** (séminaire d'élus - 45 personnes). Le Grand Site Sainte-Victoire a en outre organisé une journée de formation et réflexion avec les acteurs du tourisme du Grand Site.



Séminaire d'élus, Falaises d'Étretat-Côte d'Albâtre

Le **Conseil départemental de l'Hérault**, membre du RGSF au titre des grandes collectivités, s'est fixé pour objectif de structurer son offre touristique sur ses territoires à forte valeur patrimoniale. Il a sollicité le RGSF pour deux ateliers de travail à Montpellier avec l'ADT de l'Hérault et les sites concernés. Ces ateliers portaient sur la communication touristique des sites engagés ou non dans la démarche Grand Site de France, et sur la stratégie de communication touristique du réseau départemental des Sites majeurs de l'Hérault. L'agrément en tant qu'organisme de formation au titre de la formation des élus, dans le champ du paysage et des sites, dont la demande avait été déposée en 2013, n'a pas été obtenu, la commission en charge de cet agrément souhaitant agréer des structures généralistes et multi-thématiques. Cependant, un rapprochement avec l'Institut de formation des élus territoriaux (IFET), en juillet

2014, ouvre la perspective d'actions communes permettant de toucher un public d'élus bien au-delà des collectivités membres du RGSF.

Formation en partenariat avec l'IFORE

Les interventions du RGSF lors des séminaires annuels des Inspecteurs des sites confirment la prise en compte de la politique des Grands Sites aux différents niveaux d'intervention de l'Etat. La complémentarité du travail des Inspecteurs des sites et des gestionnaires s'est affirmée notamment dans le cadre de la nouvelle formation "mixte" sur la politique des Grands Sites, organisée par l'IFORE (Institut de formation de l'environnement, dépendant du ministère de l'Ecologie).

Pour la première fois en 2014, une formation portée par l'IFORE et co-construite par le RGSF et le ministère de l'Ecologie a été proposée.

Cette formation qui était animée par un intervenant extérieur, était ouverte aux inspecteurs des Sites, aux gestionnaires de Grands Sites qu'ils soient élus ou techniciens et aux chargés de mission de futurs Grands Sites potentiels. L'évaluation par les 14 participants a été très positive pour cette première session. La formation n'a pas pu satisfaire toutes les demandes d'inscription mais, compte tenu de son succès, la décision a été prise par l'IFORE de la reconduire en 2015.

Formation sur les aménagements pour le public dans les espaces naturels

Organisée par le **GIP ATEN** en 2014 suite aux sollicitations du RGSF, elle a été accueillie par le **Grand Site Sainte-Victoire** sur trois jours. Elle est ouverte à tous les réseaux de gestionnaires d'espaces naturels et permet aussi des échanges de pratique et de culture. Elle sera reconduite, avec des adaptations, en 2015 dans les mêmes lieux.

Module de formation en ligne

Le RGSF a été sollicité par le ministère de la Culture pour créer un module sur le thème "Gestion intégrée des sites patrimoniaux - L'exemple des Grands Sites de France" dans le cadre de la formation en ligne du site e-patrimoine (Cf. chapitre V *Activités internationales et Pôle international francophone* p. 20).

Intervention dans des cursus universitaires

Comme chaque année, le RGSF a assuré l'un des modules de formation du Master 2 "Gestion des sites du patrimoine culturel et naturel et valorisation touristique" de l'IREST Université Paris-Sorbonne.

En 2014, la directrice du Réseau était la marraine de la promotion du master. Le Réseau accueille régulièrement des stagiaires en provenance de l'IREST.

6- Publications

Actes des Rencontres 2013

Comme chaque année, la collection des Cahiers du Réseau des Grands Sites de France s'est enrichie d'une publication. Les Actes des 15^{èmes} Rencontres du Réseau des Grands Sites de France qui ont eu lieu au **Puy Mary-Volcan du Cantal en 2013** "Quel tourisme dans les Grands Sites ?" sont parus au printemps 2014. Ils sont disponibles sur commande la première année de leur publication et par la suite téléchargeables sur : <http://www.grandsitedefrance.com/fr/publications.html>

Fil des Grands Sites

Pour stimuler les échanges d'expériences entre gestionnaires des Grands Sites, le Réseau des Grands Sites de France développe des réunions téléphoniques thématiques et enregistrées qui font l'objet d'une publication technique, le "Fil des Grands Sites". Les thèmes abordés portent sur tout ce qui a trait à la valorisation et à la préservation des paysages, à l'accueil du public, à la gestion de la fréquentation touristique et à l'aménagement de l'espace.

Le Fil des Grands Sites publié en 2014 repose, quant à lui, sur les travaux d'un atelier organisé les 15 et 16 mai sur le Grand Site Bibracte - Mont Beuvray sur le thème des outils numériques au service de l'interprétation des sites et territoires patrimoniaux. Organisé dans le cadre du Pôle international francophone animé par le RGSF (voir chapitre V *Activités internationales et Pôle international francophone* p. 19), cet atelier a réuni plusieurs membres du RGSF qui ont pu appréhender les nouvelles perspectives que ces outils offrent dans le domaine de la médiation et de l'interprétation de sites patrimoniaux culturels ou naturels.

Cette réflexion a été poursuivie par la participation du RGSF à un atelier sur les nouvelles applications numériques utilisées en forêt de Fontainebleau organisé par l'ONF et à la journée organisée par l'ANVPH (Association nationale des Villes des pays d'Art et d'Histoire) sur les outils numériques "L'utilisation des NTIC au service de la médiation du patrimoine culturel".

Le thème des outils numériques dans les Grands Sites, et notamment en usage extérieur, restera sans doute un sujet d'attention pour le RGSF dans les années à venir.

Toutes ces expériences sont relayées dans la bibliographie du 11^{ème} Fil des Grands Sites, consacré aux outils numériques au service de l'interprétation des sites et territoires patrimoniaux. Dès sa mise en ligne, il sera librement téléchargeable sur : <http://www.grandsitedefrance.com/fr/publications/205-le-fil-des-grands-sites.html>



Découverte des outils numériques du musée de Bibracte

V • Communication

Le renforcement de l'équipe communication, avec l'arrivée de Camille Guyon en tant que chargée de communication, et l'accroissement du budget ont permis de **poser les bases d'une communication modernisée autour des Grands Sites de France** et de mener à bien plusieurs chantiers de fonds, en particulier :

- le renouvellement de l'identité graphique du RGSF : logo et charte graphique
- la création d'outils de communication pour les membres cohérents avec la nouvelle identité graphique
- la mise à jour des outils de méthode pour communiquer sur les Grands Sites
- le démarrage d'un projet de collection de livres Grand Site de France
- la préparation d'un projet de valorisation des "Escapades nature sans voiture" dans les Grands Sites
- le développement de la présence du RGSF sur les réseaux sociaux

I - La communication au niveau du RGSF

Mise à jour de l'identité graphique du Réseau



A la demande de ses membres et avec l'accord officiel du ministère de l'Ecologie, le RGSF s'est doté d'un nouveau logo qui reprend l'emblème du label Grand Site de France. Ce logo s'inscrit dans la volonté du Réseau de promouvoir le label Grand Site de France et décline les cartouches adoptés par les sites labellisés.

Il appuie ainsi l'effort de mise en cohérence de leur identité déployé ces 2 dernières années par les Grands Sites de France. L'élaboration du nouveau logo a été menée au sein du groupe de travail communication et a donné lieu à consultation auprès de l'ensemble des membres. Le nouveau logo a été adopté par l'Assemblée générale du 19 février 2014.

PAYSAGES D'EXCEPTION : LE LABEL GRAND SITE DE FRANCE



La France est réputée pour la qualité et la diversité de ses paysages remarquables. Le label Grand Site de France a été créé en 2003 pour récompenser un projet de préservation et de gestion d'un site classé de grande renommée internationale et de forte fréquentation. Son attribution implique un projet de préservation, de gestion et de mise en valeur du site, répondant aux principes du développement durable.



Vernissage de l'exposition du ministère de l'Ecologie
"Mon paysage au quotidien", quais de Seine, Paris

• Charte graphique

La réalisation d'une charte graphique exhaustive vient mettre en cohérence l'ensemble des productions du Réseau (courriers, notes, papeterie, publications techniques ou pratiques, dossier de presse, kakemonos, site internet, lettre d'info...). Cette charte colorée met en relief le logo et crée un univers reconnaissable. Elle redonne continuité et cohérence aux diverses productions print et web du RGSF. L'ensemble des outils de communication du RGSF ont été revus et actualisés avec la nouvelle charte graphique.

Outils de communication du RGSF

• Réseaux sociaux

Le RGSF a entamé un développement de sa présence sur les réseaux sociaux afin de proposer une vitrine plus grande publique de son activité et de celle de ses membres. Chaque médium permet de mettre en avant différents types de contenus (vidéos, images, articles...):

Facebook : la page, mise en ligne fin 2012, a connu une augmentation de son nombre d'"amis" (488 fin 2013, 945 fin 2014).

Youtube : la chaîne, créée en janvier 2014, rassemble des vidéos présentant la démarche et le label Grand Site de France, les métiers sur les Grands Sites, divers reportages sur les Grands Sites, etc. Elle permet notamment aux Grands Sites de trouver du contenu vidéos pour leurs propres besoins (comités de pilotage, expositions...).

Twitter : le compte, créé en octobre 2014, permet d'étendre la présence du RGSF sur un autre réseau

social populaire et a eu des retombées positives sur la page Facebook du RGSF.

Flickr : le compte, créé en septembre 2014 à l'occasion de la nouvelle exposition photo du Grand Site Bibracte - Mont Beuvray, permet de voir en images les Grands Sites de France tout en offrant aux utilisateurs la possibilité de partager les visuels du RGSF.

• Site internet

Le site internet du RGSF www.grandsitedefrance.com a été mis à jour avec la nouvelle charte graphique. Il est maintenant "responsive" (se lit aussi bien sur ordinateur que smartphones) et dispose d'un nouvel habillage et d'une nouvelle organisation de ses rubriques pour plus de lisibilité. Fréquentation : en 2014, on compte 60 462 sessions provenant de 46 010 visiteurs uniques (176 354 pages vues), contre 63 515 sessions provenant de 48 242 visiteurs uniques (204 238 pages vues) en 2013, soit une légère baisse des indicateurs (-7,3 % et -15 %) pour la première fois après une très forte croissance pendant 3 ans. Les pages les plus populaires sont la carte des membres, le label et les actus du Réseau. Parmi les principaux sites sources de nouveaux visiteurs à noter : le site du ministère de l'Ecologie, aixenprovencetourisme.com, wikipedia.org, les2caps.fr, facebook.fr, espacesnaturels.fr... Le développement de la présence du RGSF sur de nouveaux médias a sans doute impacté celle du site Internet et l'enjeu sera en 2015 de mener les deux de front.

- **Documents-cadre**

Le document-cadre "Grands Sites de France et tourisme" approuvé en Conseil d'administration du 2 septembre 2014 et le document-cadre "Tourisme et Grands Sites de France" approuvé en Assemblée générale du 19 février 2014 ont été maquetés pour une **diffusion à 1 000 exemplaires chacun**. Ils ont été diffusés aux membres, mais aussi à leurs partenaires et ceux du Réseau.



- **Lettre mensuelle d'information**

11 numéros ont été publiés en 2014, avec une **diffusion accrue** (1568 abonnés en décembre 2014 contre 1 323 un an plus tôt). La maquette a été revue. Chaque mois, les sites sont sollicités pour faire remonter les informations de terrain qui y sont valorisées. La lettre fait régulièrement l'objet de retours positifs et reflète bien l'activité de la cellule d'animation du RGSF et des membres. Elle serait ouverte en moyenne par 28% des destinataires (24% en 2013), soit un taux légèrement supérieur à la moyenne des lettres d'information professionnelles diffusées par mail.

- **Trombinoscope**

Outil de travail autant que de valorisation des sites et des équipes, il a été actualisé en octobre 2014, imprimé à 150 exemplaires et diffusé aux membres et partenaires du RGSF. Une version pdf complète est téléchargeable. <http://www.grandsitedefrance.com/fr/sites-membres-rgsf.html>.

- **Relations presse**

La collaboration avec l'agence Langage & Projets a été reconduite à l'identique en 2014.

7 communiqués de presse ont été réalisés concernant : la labellisation Grand Site de France de la Camargue gardoise, l'adhésion de Vézelay et la Vallée de la Vézère au Réseau, la Fête de la Nature, "Un été autrement dans les Grands Sites" (tourisme durable), les Journées européennes du patrimoine, les Rencontres annuelles du RGSF sur l'expérience des lieux, l'adoption du document-cadre sur les valeurs communes des Grands Sites de France.

- **Un dossier de presse thématique a porté sur les chantiers d'insertion dans les Grands Sites.**

Les retombées les plus significatives en presse nationale ont concerné les Journées européennes du patrimoine, à l'occasion desquelles le ministère de l'Ecologie a fortement valorisé la participation des Grands Sites. L'adhésion de Vézelay et de la Vallée de la Vézère, la labellisation de la Camargue gardoise ont donné lieu à des retombées presse, principalement régionales, importantes.

Le RGSF continue de toucher la presse spécialisée dans le tourisme et les collectivités locales. Plusieurs reportages TV et radio ont concerné des Grands Sites (Journal télévisé de TF1, France2, Des Racines & Des Ailes, Radio Classique...). Le Monde et le groupe Figaro ont repris des infos du Réseau.

- **Le RGSF a commencé à cibler plus particulièrement les blogs.**

La pige Argus de la presse a été reconduite, elle est rediffusée aux sites concernés.

- **Atelier enfants "Dans les coulisses d'un Grand Site"**

S'il n'y a pas eu de nouveaux ateliers créés en 2014, les sessions se sont poursuivies sur les 6 sites qui avaient déjà mis en place l'atelier et ont été reprises au Puy Mary. **Une malette pour les enseignants a été développée par la Dune du Pilat et Citémômes.**

Evènementiel

• Fête de la Nature

Le RGSF est un membre actif du Comité de pilotage de la Fête de la Nature dont le thème était en 2014 "Herbes folles, jeunes pousses et vieilles branches". 16 Grands Sites y ont participé, soit une mobilisation constante.

www.fetedelanature.com

• Journées européennes du patrimoine

24 Grands Sites ont participé à ces Journées, soit une nette augmentation (18 en 2013) pour cette édition dont le thème "**Patrimoine culturel, patrimoine naturel**" était très porteur pour le Réseau et a permis de présenter la démarche Grand Site de France sous l'angle du paysage.

Le ministère de l'Écologie a mis particulièrement à l'honneur les Grands Sites de France : actualité sur le site internet du ministère, exposition "Grands Sites, préserver et gérer les paysages remarquables" présentée au ministère de l'Écologie à l'Hôtel de Roquelaure, exposition "Mon paysage au quotidien" sur les quais de Seine avec un îlot sur les paysages d'exception présentant 6 Grands Sites de France...

Les retombées presse ont été plus significatives pour le RGSF que les éditions précédentes (article dans Le Monde, interview sur Radio Classique...).

La décision a été prise en Conseil des Ministres de reprendre le thème du patrimoine naturel dans les futures éditions des Journées du patrimoine.

• Exposition photo du RGSF

L'exposition "À la rencontre des Grands Sites, des paysages et des hommes" a été actualisée suite à l'adhésion en 2013 et 2014 de 4 nouveaux membres. Elle a été présentée du 1^{er} avril au 31 décembre 2014 sur le Grand Site de France du Puy de Dôme.

2 - La communication des Grands Sites

Harmonisation de la communication

• Cartouche Grand Site de France

Le RGSF a suivi 4 Grands Sites France dans la création de leur cartouche selon le modèle commun adopté en 2012 : **Camargue gardoise, Puy Mary - Volcan du Cantal, Sainte-Victoire et Marais poitevin.**

La charte graphique du logo et du cartouche Grand Site de France a été révisée pour préciser le processus de création du cartouche qui implique le site labellisé, le RGSF, le ministère de l'Écologie et la Dreal.

Le Réseau a également accompagné le Grand Site en projet Estuaire de la Charente - Arsenal de Rochefort dans la réalisation de son logo de site.

• Documents de méthode

Un travail important a été entrepris avec le ministère de l'Écologie pour actualiser et améliorer les outils de méthode en matière de communication et d'utilisation du label. Parmi les éléments nouveaux : les messages, les mots clef et les cibles de la communication Grand Site de France, les marques déposées, les sites internet des Grands Sites, l'utilisation du logo Grand Site de France par des tiers ou en dehors du périmètre labellisé...

Les documents suivants ont été diffusés aux sites membres par le RGSF et aux Dreal par le ministère de l'Écologie :

- **Note de méthode pour informer et communiquer sur les Grands Sites**
- **Charte d'utilisation du logo Grand Site de France et du cartouche associé**
- **Charte graphique du logo Grand Site de France et du cartouche associé**
- Signalisation routière et Sites
- Note pour établir la carte normalisée et la fiche de données d'un Grand Site de France
- Recommandations pour la réalisation d'une carte touristique et patrimoniale d'un Grand Site de France labellisé ou en projet



Collection des cartouches
Grand Site de France en 2014.
Cette identité visuelle commune
est propre aux sites labellisés.

- **Signalisation routière
des Grands Sites de France**

Un atelier de travail sur ce thème a réuni le 31 janvier les sites les plus concernés et le ministère de l'Ecologie. Il a débouché sur la note "Signalisation routière et Sites" (ministère de l'Ecologie, décembre 2014). A la demande du Réseau, le ministère de l'Ecologie a saisi le ministère de l'Intérieur pour demander la création d'un nouveau panneau de signalisation routière de localisation de type E33a, reprenant l'emblème Grand Site de France. La réponse est attendue en 2015.

- **Suivi des outils de communication
des Grands Sites**

Le RGSF a été sollicité à différents stades dans l'élaboration des stratégies de communication de ses membres. Les demandes ont également porté sur les outils de communication des sites, labellisés ou non : sites internet, plaquettes, logos, cartouches, kakemonos, expositions... L'objectif est de s'assurer d'un usage correct des logos et des noms, de la pertinence et de la cohérence du message Grand Site en respectant la diversité qui fait la richesse du Réseau.

- **Note de recommandation
pour la réalisation de cartes touristiques
et patrimoniales**



Sainte-Victoire

L'importance de cet enjeu apparaît de façon croissante au sein du Réseau. Les Grands Sites ont en effet besoin de représenter leur territoire, tant pour les habitants que pour les visiteurs extérieurs. Sur la base d'une analyse croisée des cartes déjà réalisées par certains Grands Sites, et de cartes provenant d'autres types de territoires, une note de recommandation a été produite pour la production de cartes qui traduisent l'esprit du lieu et donne les clés permettant sa découverte.

Outils communs destinés aux membres du RGSF

- **Exposition photo Grand Site de France**
“Saurez-vous me reconnaître ?”

Fruit d'une collaboration entre le Grand Site de France Bibracte - Mont Beuvray et le RGSF, cette exposition porte sur les 14 Grands Sites de France labellisés. Composée de 20 panneaux elle associe un quizz “Saurez-vous me reconnaître ?” accompagnant des vues insolites des sites, avec des messages de fond sur les valeurs des Grands Sites, leur gestion, leur action. Un QR code permet d'accéder aux images des Grands Sites de France sur le compte Flickr du Réseau.

L'exposition a été présentée dans chaque commune du Grand Site de Bibracte à l'occasion des Journées européennes du patrimoine et durant les 16^{èmes} Rencontres du Réseau sur le Grand Site du Cap d'Erquy - Cap Fréhel.



Vernissage de l'exposition Grand Site de France à Bibracte

- **Collection de livres sur les Grands Sites de France**

Après une première phase d'échanges avec plusieurs maisons d'édition, le Petit Futé a été retenu pour mener un projet de collection de livres sur les Grands Sites de France. La collection s'inscrit non pas dans les productions de guides touristiques pour lesquels cet éditeur est connu, mais pour ses productions de beaux livres sur des territoires patrimoniaux.

- **Kakemonos**

Un kakemono Grand Site de France et un kakemono Grand Site en projet ont été créés aux couleurs de la nouvelle identité graphique du Réseau.





Atelier international au Burkina Faso sur les sites paléo-métallurgiques

VI • Activités internationales et Pôle international francophone

I - Ateliers et formations internationales

Atelier sur les outils numériques au service de l'interprétation des sites et territoires patrimoniaux

Co-organisé par le RGSF et le Grand Site de France Bibracte - Mont Beuvray, cet atelier a bénéficié du soutien des partenaires du Pôle international francophone, dont la Région Bourgogne et l'Etat.

Il a mis en avant l'utilisation des outils numériques sur les sites patrimoniaux et la richesse des savoir-faire dans ce domaine. Les **80 participants** de cet atelier **ouvert à l'international** (participants allemands, tchèques, suisses), ont découvert les réalisations des Galeries numériques du Morvan à Bibracte ou encore celles du tympan de la cathédrale d'Autun et de l'Abbaye de Cluny.

Les 15 et 16 mai 2014, le Grand Site de France **Bibracte - Mont Beuvray** a accueilli un public divers : gestionnaires de sites et de musées, responsables de politiques patrimoniales ou bureaux d'études afin d'échanger sur les différentes pratiques existantes et le rôle de ces outils dans l'interprétation des sites et territoires patrimoniaux. Le compte-rendu de ces travaux fait l'objet d'une publication dans la collection *Le Fil des Grands Sites*.

Atelier de travail et d'échanges sur la gestion et la mise en valeur de sites paléo-métallurgiques du Burkina Faso et d'Afrique de l'Ouest

Dans la suite d'un premier atelier d'échanges organisé du 20 au 24 mai 2013 sur le Grand Site du Massif du Canigó (Pyrénées-Orientales), un deuxième volet a été co-organisé par le RGSF et le ministère de la Culture et du Tourisme du Burkina Faso à Kaya, du 24 au 29 novembre 2014.



Allumage des fourneaux aux rencontres internationales des forgerons à Kaya, Burkina Faso

Cet atelier a réuni, au Burkina Faso, des chercheurs spécialistes de la paléo-métallurgie et des professionnels du patrimoine provenant du Burkina Faso, du Mali, du Togo, du Niger, de Suisse et de France, dont le RGSF et le Grand Site de France Bibracte - Mont Beuvray.

Saisissant l'occasion du Festival culturel Wed Bindé et de la Rencontre internationale des forgerons, ils ont partagé leur point de vue sur la gestion et la mise en valeur de ces sites dont certains figurent dans le dossier "Les sites de métallurgie ancienne du Burkina Faso" qui sera proposé pour inscription sur la Liste du patrimoine mondial en 2016. Les travaux ont permis d'identifier dans quel cadre ce dossier pourrait s'élargir à d'autres pays d'Afrique de l'Ouest détenant un patrimoine métallurgique important.

Les visites de terrain ont été un moyen de comprendre la valeur scientifique et patrimoniale de ces sites. A cette occasion, un important travail de sensibilisation a été fait auprès des populations locales par les agents du ministère de la Culture et du Tourisme burkinabé.

Cet atelier d'échange a permis d'avancer sur les projets de coopération scientifique et culturelle avec le Burkina Faso et sur le projet d'exposition itinérante sur la paléo-métallurgie piloté par le Grand Site de France Bibracte - Mont Beuvray.

Grâce à la présence d'un vidéaste pendant toute la durée de la mission, plusieurs films retracent cette expérience <https://vimeo.com/channels/metallurgieburkinafaso>

La synthèse de l'atelier élaborée par les participants est disponible en ligne : http://polepatrimoine.org/files/Actu_Kaya_14/2014_11Synthese_KAYA.pdf

Préparation de l'édition 2015 de la formation internationale "Construire ensemble l'avenir des sites patrimoniaux : élaborer et mettre en œuvre une gestion durable"

La formation internationale intensive pour gestionnaires francophones de sites patrimoniaux constitue l'axe majeur autour duquel s'articulent le Pôle international et ses autres activités (coopérations décentralisées, plateforme d'échanges...). Inaugurée à Cluny en 2007, puis pérennisée en 2009, 2011 et 2013, cette formation se poursuit en 2015. Elle se compose d'une semaine intensive en Bourgogne, suivie de trois jours en immersion dans un site partenaire et d'une journée de conclusion.

Organisée avec le soutien de son Comité de pilotage, la prochaine session de la formation "Construire ensemble l'avenir des sites patrimoniaux : Élaborer et mettre en œuvre une gestion durable" a lancé son premier appel à candidatures à l'été 2014.

La formation a obtenu le patronage de l'UNESCO.

Le dossier de candidature est disponible en ligne sur www.polepatrimoine.org

La parution du bilan de la formation de 2013 a également marqué les activités du Pôle international en 2014. http://polepatrimoine.org/files/PIF_2013_formation_BILAN.pdf

Module de formation en ligne sur la gestion des Grands Sites de France sur la plateforme e-patrimoines

E-patrimoines est une initiative de la Direction générale des patrimoines du ministère de la Culture et de la Communication, en partenariat avec l'Agence universitaire de la francophonie (AUF) et l'Université francophone mondiale (UNFM). Il s'agit d'une plateforme en ligne offrant la possibilité aux francophones du monde entier de suivre une formation continue et à distance dans le domaine du patrimoine. Depuis 2011, elle compte environ 800 inscrits dans plus de 30 pays. **Le RGSF a été sollicité pour enregistrer une série de 8 interventions sur le thème "Gestion intégrée des sites patrimoniaux - L'exemple des Grands Sites de France"** dans le cadre d'un module de formation en ligne.

Les Grands Sites de France Bibracte - Mont Beuvray, Sainte-Victoire, Puy Mary - Volcan du Cantal, du Marais poitevin, ainsi que le ministère de l'Écologie et le RGSF ont contribué à ce module. <http://www.e-patrimoines.org/patrimoine/module-6-grands-sites-de-france/>

2 - Plateforme documentaire et d'échanges

La plateforme d'échanges des gestionnaires francophones de sites patrimoniaux echange@polepatrimoine.org continue de se développer. Elle compte désormais **95 membres de 28 pays** et les échanges se fluidifient.

La base documentaire est un outil collaboratif, un centre ouvert et participatif qui peut intéresser les gestionnaires de sites patrimoniaux en France et à l'étranger, en particulier les membres du RGSF. Elle est alimentée régulièrement, notamment par de la documentation concernant la gestion des sites du patrimoine mondial (architecture de terre, villes historiques, patrimoine mondial et jeunesse,...).



Des lettres d'information semestrielles basées sur l'actualité internationale parue dans les lettres du Réseau des Grands Sites de France ont été mises en place. Elles sont disponibles sur un nouvel espace "Lettres d'information" du site Internet www.polepatrimoine.org

3 - Coopération décentralisée

Label "expertise internationale des collectivités territoriales"

Ce label du programme PACT2, attribué pour trois ans par la Délégation à l'action extérieure des collectivités territoriales (DAECT) du ministère des Affaires étrangères et du Développement international (MAEDI), permet au RGSF de développer des actions de coopération avec d'autres sites dans le monde, grâce à un soutien financier des missions. L'ensemble des membres du RGSF peut en bénéficier pour la thématique "gestion des sites patrimoniaux".

Le RGSF a engagé les démarches nécessaires pour une reconduction de ce label pour la période 2016-2018.

Actions de coopération des membres du Réseau

En 2014, plusieurs actions de coopération de site à site se sont poursuivies ou ont émergé :

- La coopération entre les sites de Kilwa Kisiwani-Songo Mnara en Tanzanie et le Grand Site

Estuaire de la Charente-Arsenal de Rochefort autour de la valorisation du patrimoine, du tourisme durable et de la planification urbaine, à la suite de leur mise en relation par le RGSF et le MAEDI.

- **La préparation de deux missions en Tanzanie** prévues en janvier 2015. L'une est axée sur la gouvernance et la promotion touristique de la destination avec un travail en relation avec le Township de Kilwa, et l'autre consiste en la préparation d'un projet de formation anglophone à la gestion des sites patrimoniaux, à destination de professionnels travaillant sur le site de Kilwa. Ces missions sont organisées en collaboration et avec l'appui du RGSF et de l'ONG CRAterre.
- **Le projet de constitution d'un réseau de sommets emblématiques méditerranéens**, initié en 2013 par le Grand Site de France du Massif du Canigó, a été poursuivi pendant l'année 2014 avec la préparation d'un projet de charte commune et un séminaire sur le Mont Olympe en juin 2014.



Massif du Canigó

- Le Grand Site des Gorges de l'Ardèche et le Grand Site de France de l'Aven d'Ornac ont accueilli une délégation de la province de Khammouane au **Laos** venue s'inspirer des expériences de la région en matière de développement touristique et de préservation de l'environnement.
- Le patrimoine culturel et paysager faisant partie des axes prioritaires du programme Interreg France Wallonie Flandre 2014-2020 auquel participe le Grand Site des Dunes de Flandre, celui-ci a été invité à présenter le RGSF et la manière dont la démarche Grand Site permet de préserver et de valoriser des vestiges militaires qui constituent un patrimoine extrêmement présent sur les côtes Belges et Françaises.

4 - Rencontres et consultations

ICOM

Le conseil international des Musées est une organisation non-gouvernementale représentant la communauté muséale mondiale au travers d'un réseau de plus de 32 000 musées et professionnels des musées. Les activités du Pôle et la formation internationale à la gestion des sites patrimoniaux constituent des sujets d'intérêt communs.

Cités Unies France

Cités Unies France est une association regroupant les collectivités territoriales françaises actives à l'international hors Europe. L'accompagnement des membres du RGSF dans leurs projets internationaux pourrait faire l'objet d'une collaboration.

Fonds pour le patrimoine mondial africain

Cette organisation, destinée à financer la conservation et la protection du patrimoine naturel et culturel ayant une Valeur Universelle Exceptionnelle en Afrique, souhaite développer ses actions envers les pays africains francophones.

Expertise française à l'international

Le RGSF a été auditionnée par M. Jean Musitelli, Conseiller d'Etat, ancien ambassadeur de France auprès de l'UNESCO, chargé par la Ministre de la Culture d'une mission sur la valorisation de l'expertise française à l'international. Sur la base de l'expérience du Pôle international francophone

de formation et d'échange des gestionnaires des sites patrimoniaux qu'il anime, le RGSF a mis en évidence l'enjeu de l'élargissement de la notion de patrimoine au paysage et des besoins en matière de gestion intégrée et durable des sites, en lien avec les problématiques de développement.

5 - Accueil de délégations, missions à l'étranger, suivi des stagiaires

Accueil de délégations

Le RGSF a accueilli plusieurs délégations étrangères :

- République Tchèque
- Union des Comores
- Tanzanie
- Malaisie

Suivi des stagiaires de la formation internationale

En août 2014, s'est tenue à Lomé l'Assemblée générale constitutive du Réseau des Gestionnaires des Aires Protégées et Sites Touristiques du Togo.

Fruit d'un travail mené par quatre anciens participants togolais à la formation internationale du Pôle, ce réseau de gestionnaires a été inspiré par la manière dont les Grands Sites de France se sont structurés au sein du RGSF. Les ministères de l'Environnement, de la Culture et du Tourisme Togolais et l'ambassade de France ont accompagné cette initiative. Grâce au soutien de la fondation Franz Weber, Anne Vourc'h, accompagnée de Bertrand Gauvrit, directeur du Grand Site du Puy Mary - Volcan du Cantal, ont pu présenter le mode de gestion des Grands Sites de France et l'action concrète conduite au sein du Grand Site du Puy Mary - Volcan du Cantal au Togo.

Outre l'action spécifique conduite avec le Togo et le Burkina Faso (voir ci-dessus), un nombre croissant d'anciens stagiaires de la formation sont demandeurs d'un suivi une fois de retour dans leur pays.

VII • Relations institutionnelles et partenariats

I - Relations institutionnelles

Ministère de l'Écologie, du Développement durable et de l'Énergie (Medde)

• **Le partenariat avec le ministère de l'Écologie s'est poursuivi de façon très étroite** ; la politique nationale des Grands Sites de France se renforce d'année en année au sein du ministère de l'Écologie. Elle s'enrichit de liens avec les territoires d'exception, incluant aussi les sites classés, les Grands Sites de France et les sites inscrits sur la Liste du patrimoine mondial. Les relations entre le ministère de l'Écologie et le RGSF s'inscrivent dans le cadre de la Convention pluriannuelle d'objectifs pour 2012-14. La convention porte sur la coordination du RGSF et 4 actions spécifiques : outils d'échange, renforcement du label, communication et action inter-réseaux. **A compter de 2014, le ministère de l'Écologie a apporté un soutien financier spécifique pour les actions internationales portées par le RGSF** dans le cadre du Pôle international de formation et d'échanges de gestionnaires de sites patrimoniaux. Une nouvelle Convention Pluriannuelle d'Objectifs (CPO) pour 2015-2017 est en cours d'élaboration.

• **Avis sur le projet de loi biodiversité** : l'avis du RGSF a été sollicité en 2013 par le ministère de l'Écologie sur le Titre 6 du projet de loi Biodiversité, relatif à la réforme des sites inscrits. En 2014, le RGSF a été amené à faire à nouveau part de ses réserves sur les dispositions concernant les sites inscrits qui comprend la suppression de toute possibilité de procéder à de nouvelles inscriptions de sites, mesure pourtant très utile et qui a fait ses preuves. **L'inscription s'avère, dans de nombreux cas, un complément indispensable au classement.** Elle concerne souvent des ensembles paysagers, notamment ruraux, parfois très vastes. Permettant un regard contradictoire et générant un dialogue entre l'État et les collectivités, l'inscription permet une maîtrise de leur évolution. Le RGSF a été auditionné par la Commission du développement durable de l'Assemblée nationale et ses parlementaires ont porté des amendements qui n'ont malheureusement pas été retenus dans le texte issu du travail en commission. En juin 2014, le Conseil d'administration du RGSF a réitéré ses réserves quant à cette réforme et entend poursuivre son action en 2015 pour sécuriser ce dispositif.

- **Travaux de recherche engagés par le ministère de l'Ecologie** : Le RGSF a participé aux travaux de la recherche-action "Valeurs économiques, environnementales, sociales et territoriales des territoires d'exception", menée depuis 2013 par l'IAE (Institut d'Administration des Entreprises) de Lille, et dont les travaux seront publiés en 2015. Cette recherche d'envergure porte, outre sur deux sites du patrimoine mondial, sur 3 Grands Sites de France : le Marais poitevin, le Puy Mary - Volcan du Cantal, les Deux-Caps Blanc-Nez, Gris-Nez. Par ailleurs, le RGSF est associé à un nouvel appel d'offre de recherche lancé par le PUCA (Plan Urbanisme Construction Architecture), service du ministère de l'Ecologie, sur les territoires d'exception. **Trois recherches concernant des Grands Sites ont été lancées fin 2014 pour 3 ans.** Le RGSF suivra les travaux en tant que membre du Comité de pilotage.



Auberge d'Aijeau, Puy Mary-Volcan du Cantal

Ministère de la Culture et de la Communication (MCC)

- **Pour la première année, le ministère de la Culture et de la Communication a apporté un soutien direct au RGSF pour ses actions internationales** menées dans le cadre du Pôle international francophone de formation et d'échange de gestionnaires de sites patrimoniaux, soulignant l'intérêt porté à l'action des Grands Sites. C'est dans ce cadre que le module de formation e-patrimoine consacré à la gestion intégrée des Grands Sites de France a été réalisé.
- **Comité national des Biens français du patrimoine mondial** : Anne Yourc'h, directrice du RGSF, a siégé à ce Comité dont le secrétariat est assuré par le MCC où elle a été nommée fin 2013, sur proposition du ministère de l'Ecologie. Cette instance est chargée de conseiller l'Etat sur les candidatures à l'inscription au patrimoine mondial et le suivi des sites. Cette nomination souligne l'expertise des Grands Sites de France en matière de gestion des sites patrimoniaux.

Ministère en charge du Tourisme

- **La coopération avec le ministère en charge du Tourisme s'est renforcée** en 2014, le tourisme étant le thème majeur des années 2013 et 2014 pour le Réseau : organisation des 15^{èmes} et 16^{èmes} Rencontres annuelles du Réseau des Grands Sites de France sur ce thème, approbation du document-cadre "Grands Sites de France et tourisme", lancement de la réalisation d'un guide méthodologique sur les actions contribuant à l'expérience Grand Site de France. Ce travail est conduit dans le cadre d'un Copil, auquel participe la Direction Générale des Entreprises, aux côtés du ministère de l'Ecologie.
- **Participation aux Assises du Tourisme** : Louis Villaret, président du RGSF, a co-présidé avec le directeur du Louvre-Lens un des neuf groupes de travail mis en place par la Ministre, "Favoriser l'émergence de nouvelles destinations". Le RGSF, la Fédération de PNR et l'Association des Villes et pays d'art de d'histoire ont co-signé une "Contribution des Territoires patrimoniaux" aux Assises.

Ministère des Affaires étrangères et du Développement international (MAEDI)

Le MAEDI a apporté un soutien décisif aux activités internationales du RGSF et de ses membres. Il s'est traduit par un appui financier renouvelé au Pôle francophone, par un soutien des ambassades dans les missions à l'étranger (Togo, Burkina Faso, Tanzanie), ainsi que par le soutien intellectuel et moral constant du "Pôle patrimoine mondial" du MAEDI (voir chapitre 6 sur l'international).

Grandes collectivités

- **Conseil régional de Bourgogne** : l'appui renouvelé et décisif de la Région Bourgogne porte sur les activités internationales du RGSF et de son pôle francophone (voir chapitre dédié).
- **Conseil départemental du Puy-de-Dôme et Conseil départemental de l'Hérault** : le RGSF accompagne ces deux grandes collectivités dans leur politique à l'égard des sites classés et des territoires patrimoniaux : projet d'inscription à l'UNESCO pour le Conseil départemental du Puy-de-Dôme et politique des sites majeurs de l'Hérault, à laquelle le RGSF apporte son expertise.

Office National des Forêts (ONF)

Dans le cadre de la nouvelle convention quinquennale 2013-2017, le RGSF a continué à participer activement au Comité d'orientation du label de l'ONF "Forêt d'exception" (www.onf.fr) qui s'est réuni à Paris et dans le Val Suzon (Ariège). Anne Vourc'h, directrice du RGSF, a assuré la mission de co-rapporteur de la candidature de Verdun au label Forêt d'exception, laquelle a été validée. Elle est également intervenue au séminaire des chefs de projet Forêts d'exception le 4 décembre, pour un témoignage sur le rôle des rapporteurs de dossiers de candidature au label Forêt d'exception, et leurs attentes à l'égard des dossiers, en se fondant sur l'expérience de Verdun et sur l'expérience des labellisations "Grand Site de France". **Enfin, un séminaire du réseau des paysagistes de l'ONF a été co-organisé par le RGSF dans le Grand Site de France du Marais poitevin.**

Groupe Caisse des Dépôts

Une quatrième convention triennale, 2014-2016, a été signée avec la Caisse des Dépôts qui a renouvelé son soutien de longue date au RGSF. Le programme de partenariat pour 2014 a concerné deux axes de travail :

- la qualification des collectivités gestionnaires de Grands Sites via le développement d'un tourisme durable dans les Grands Sites, la valorisation du rôle social des Grands Sites et le développement des outils numériques dans les sites patrimoniaux
- la diffusion de l'expérience des Grands Sites vers d'autres collectivités.

Les liens entre les Grands Sites, le Groupe Caisse des Dépôts et ses directions régionales se sont renforcés avec la participation de la Caisse des Dépôts à l'atelier sur les outils numériques à Bibracte - Mont Beuvray les 15 et 16 mai et aux Rencontres annuelles du RGSF au Cap d'Erquy - Cap Fréhel les 2 et 3 octobre.

Le partenariat technique avec Mairie-conseils, filiale de la Caisse des Dépôts, s'est également renforcé avec une séance de repérage des initiatives originales des Grands Sites animée par Mairie conseils lors du séminaire des directeurs du RGSF le 30 janvier 2014 permettant le recensement par le RGSF de plus de 200 initiatives parmi lesquelles Mairie-conseils pourra sélectionner celles qui donneront lieu à publication sur le site Expériences intercommunales.

Par ailleurs **Mairie-conseils a rejoint le groupe de travail Tourisme** piloté par le RGSF et réunissant le ministère de l'Ecologie, le ministère du Tourisme et des Grands Sites, en vue de publier en 2015 un guide pratique sur le tourisme dans les Grands Sites qui sera également valorisé par Mairie-conseils sur son site internet. <http://www.mairieconseils.net/cs/ContentServer?pagename=Mairie-conseils/Page/MCAccueil>
www.caissedesdepots.fr

Participation au GIP ATEN



Sainte-Victoire

Le RGSF participe activement au GIP ATEN : conseil d'administration, groupe de travail formation de l'ATEN, Comité éditorial de la revue Espaces naturels. <http://www.espaces-naturels.fr/>

L'ATEN a organisé au printemps 2014 une formation "aménagement durable" ouverte à tous les réseaux d'espaces naturels, qui s'est appuyée sur l'excellence du savoir-faire du **Grand Site de France Sainte-Victoire** en matière de paysage et d'aménagement. Elle a eu lieu à la ferme de Beurecueil, siège du Syndicat mixte Sainte-Victoire, magnifique réhabilitation de haute qualité environnementale d'un bâtiment patrimonial.

2 - Partenariats

ICOMOS France

Le RGSF a été renouvelé comme membre du Conseil d'Administration d'ICOMOS France en 2012. Le Réseau a continué à participer au groupe de travail "Sites, paysages et espaces patrimoniaux" et notamment au séminaire organisé à Rambouillet pour préparer une manifestation sur les liens entre patrimoine naturel et patrimoine culturel. Celle-ci prendra la forme d'une édition du Forum des gestionnaires organisé en 2016 par le GIP ATEN, dont le RGSF sera partenaire. Le RGSF participe également au comité "Patrimoine mondial" d'ICOMOS France.

IREST

Dans le cadre de la convention signée le 27 juin 2012 entre RGSF et l'IREST (Institut de recherche et d'études supérieures du tourisme) de Paris I Panthéon-Sorbonne, le RGSF poursuit ses interventions au Master 2 "Gestion des sites du patrimoine culturel et naturel et valorisation touristique" (GSVT). Les Grands Sites Bibracte - Mont Beuvray et Puy Mary - Volcan du Cantal assurent des interventions illustrant concrètement ce qu'est le métier de gestionnaire de site. Le RGSF a accueilli Marika Arabi-Onnela du Master 2 GSVT de l'IREST de janvier à juillet 2014 <http://www.univ-paris1.fr/ufr/irest/>

Association des Biens Français du patrimoine mondial (ABFPM)

Une convention de partenariat entre le RGSF et l'ABFPM sera signée début 2015. Elle s'appuie sur les valeurs communes des deux structures, ainsi que sur les enjeux que partagent les deux réseaux en matière de préservation de gestion et de mise en valeur des sites et territoires patrimoniaux qu'ils fédèrent.

Collectif Paysage(s) & Collectif des paysages de l'après-pétrole

Le Collectif Paysage(s) qui fédérait les organismes ayant porté le Manifeste pour les paysages en 2005 et l'organisation des Etats généraux du paysage en 2007 et en 2010, s'est progressivement effacé au profit du "Collectif des paysages de l'après pétrole", qui s'est constitué à la suite de la publication d'un ouvrage collectif éponyme. Le RGSF a participé à un séminaire en avril 2014 sur la préparation du colloque organisé à l'Assemblée nationale en décembre 2014. Les expériences des Grands Sites de France, dont les démarches s'appuient sur une qualité paysagère pour générer un développement durable des territoires, peuvent faire école sur d'autres espaces.

Interventions à des colloques et jury

En 2014, le RGSF a été sollicité pour intervenir dans le cadre de plusieurs colloques nationaux ou internationaux :

- **Atelier "Retours sur investissement, la contribution des espaces naturels littoraux à l'économie des territoires"** organisé à La Rochelle par le Conservatoire du littoral, au

cours duquel ont été présentés les conclusions des travaux menés par le RGSF depuis plusieurs années sur ce sujet, ainsi que le cas particulier du Grand Site de la Dune du Pilat, présenté par Maria De Vos, directrice.

- **Séminaire annuel des inspecteurs des sites**, ministère de l'Ecologie, en juin 2014
- **Séminaire annuel des Conseillers de coopération et d'action culturelle** de la zone Afrique et océan indien, à la demande du ministère des Affaires étrangères et du Développement international, en février 2014
- **Séminaire de création du Réseau des gestionnaires des aires protégées et des sites touristiques du Togo**, en août 2014
- **Colloque "Patrimoine culturel, patrimoine naturel"** organisé au musée du Quai Branly le 19 septembre, où Wanda Diebolt, présidente de l'EPCC de Bibracte et Vincent Guichard directeur, ont présenté une communication
- **Jury du prix de l'Institut des Routes, des Rues et des Infrastructures pour la Mobilité (IDRRIM)**, "infrastructures pour la mobilité et la biodiversité". Ce prix, annuel est présidé par Mauricette Steinfeldt, inspectrice générale de l'environnement et du développement durable.



Séance de repérage des initiatives innovantes dans les Grands Sites, animée avec le Groupe Caisse des Dépôts

VIII • Vie associative, réunions statutaires

Nouvelles adhésions

L'association se compose de **41 membres actifs** et de **8 membres associés**.

Les membres actifs ont droit de vote à l'Assemblée générale. Ils sont constitués en deux collèges.

Premier collège : les organismes gestionnaires de sites labellisés Grand Site de France et les organismes gestionnaires de sites engagés dans une démarche vers le label à une échéance définie.

Deuxième collège : des collectivités territoriales (Régions, Départements) concernées par la gestion des Grands Sites.

Les membres associés (sans voix délibérative) sont principalement des organismes gestionnaires de sites qui, sans réunir toutes les caractéristiques des Grands Sites, veulent participer aux activités du Réseau.

En 2014, le RGSF a intégré **deux nouveaux membres actifs** :

- **Vézelay**, inscrit sur la Liste du patrimoine mondial de l'UNESCO pour sa basilique et sa colline porté par la Communauté de communes Avallon-Vézelay-Morvan dont l'objectif est de restaurer le patrimoine bâti et la colline, d'améliorer de l'accueil des visiteurs, de mettre en valeur le site et de développer l'économie locale par le biais d'un tourisme culturel, naturel et oenologique.
- **La Vallée de la Vézère**, inscrite sur la Liste du patrimoine mondial de l'UNESCO pour 15 de ses grottes et gisements préhistoriques (dont la célèbre grotte de Lascaux), accueille près d'un

million de visiteurs par an. La démarche Grand Site, portée par l'EPCC Pôle International de la Préhistoire, a pour but principal de "donner un paysage à la préhistoire", en se donnant les moyens d'agir à l'échelle de toute la vallée, récemment classée. La Vallée de la Vézère était jusqu'alors membre associé au RGSF.

Alésia, qui souhaite se recentrer sur la gestion commerciale de son muséo-parc et s'éloigne de l'intervention sur le grand paysage, a quitté le RGSF.

Louis Villaret, président du RGSF, a engagé des rencontres avec des membres peu actifs dans le Réseau, pour cerner leurs projets et leurs attentes.

Les grandes dates de l'année en 2014

1^{er} janvier : Adhésion de Vézelay et de la Vallée de la Vézère au RGSF

17 janvier : Attribution du label Grand Site de France à la Camargue gardoise

24 janvier : Renouvellement du label Grand Site de France pour Bibracte - Mont Beuvray

30 et 31 janvier : Séminaire annuel des directeurs et chargés de mission des Grands Sites

19 février : Adoption du document-cadre "Grands Sites de France et tourisme"

28 mars : Renouvellement du label Grand Site de France pour le Puy de Dôme

26-27 septembre : 1⁶èmes Rencontres du Réseau des Grands Sites sur le Cap d'Erquy - Cap Fréhel : "Du sens aux sens : vivre et faire vivre l'expérience Grand Site de France"

2 octobre : Adoption du document-cadre "Valeurs communes des Grands Sites de France"

La gestion des Grands Sites

- 41 structures gestionnaires dont 22 Syndicats Mixtes, 10 Communautés de communes ou Communes, 4 Conseils départementaux, 3 EPCC, 1 association, 1 SIVOM
- 38 métiers
- 500 personnes en Equivalent Temps Plein

Réunions statutaires

Les réunions statutaires ont eu lieu aux dates suivantes :

- Réunions du Conseil d'administration : 5 février, 25 juin, 1er octobre 2014
- Assemblée générale : 19 février 2014 à Paris

Renouvellement des instances dirigeantes du RGSF

Conseil d'administration :

L'Assemblée générale du 19 février a procédé au renouvellement à l'identique du Conseil d'administration. Philippe Meslay a remplacé André Gaymard en tant que trésorier.

Les membres du Bureau :

- Président : Louis Villaret, Président du Grand Site de France Saint-Guilhem-le-Désert - Gorges de l'Hérault

- Vice-Président : Jean-Claude Buisine, Président du Grand Site de France Baie de Somme, Député de la Somme

- Secrétaire : Joël Mancel, Elu du Grand Site de France Sainte-Victoire

- Trésorier : Philippe Meslay, Président du Grand Site Cap d'Erquy - Cap Fréhel

- Membres : Yann Héлары, Président du Grand Site de France du Marais poitevin ; André Gaymard, Elu du Grand Site des Gorges du Verdon ; Jean-Yves Gouttebel, Président du Conseil départemental du Puy-de-Dôme

Les membres du Conseil d'administration :

Collège I :

- Maurice Boissière (Syndicat mixte Grand Site de Navacelles),
- Joël Mancel (Syndicat mixte Grand Site Sainte-Victoire),
- Jean Claude Buisine (Syndicat mixte Grand littoral Picard - Baie de Somme),
- Jacques Taurinya (Syndicat mixte Canigou Grand Site),
- Bernard Delcros (Syndicat mixte du Puy Mary),
- André Gaymard (Syndicat mixte du PNR du Verdon),
- Yann Héлары (Syndicat mixte du PNR du Marais poitevin),

- William Dumas (EPCC du Pont du Gard),
- Dominique Dupilet (Conseil général du Pas de Calais, Les Deux-Caps Blanc-Nez, Gris-Nez),
- Vincent Guichard (EPCC Bibracte),
- Bruno Le Port (Communauté de communes du Cap Sizun),
- Philippe Meslay (Syndicat mixte des Cap d'Erquy - Cap Fréhel),
- Louis Villaret (Communauté de communes Vallée de l'Hérault, Saint-Guilhem-le-Désert - Gorges de l'Hérault),
- Pierre Martinerie (Syndicat mixte du Grand Site de Solutré),
- Christophe Cavard (Syndicat mixte Gorges du Gardon),
- Joëlle Goudal (Syndicat mixte Vallée du Salagou)

Collège 2 :

- Jean-Yves Gouttebel, (Conseil départemental du Puy-de-Dôme),
- Jean-Luc Falip (Conseil départemental de l'Hérault)

Gouvernance et commissions

Le Conseil d'administration a organisé une réunion spécifique d'accueil et d'information pour les nouveaux élus issus des élections municipales de mars 2014, afin de leur permettre de connaître la politique des Grands Sites, de s'immerger dans le Réseau et de faire connaissance avec les élus des Grands Sites. Cette réunion a connu un vif succès et pourrait être utilement reconduite après les scrutins devant intervenir en 2015.

Les commissions :

Trois des quatre commissions, dont les présidents ont été élus lors de l'Assemblée générale du 24 avril 2013, se sont réunies pour la première fois en février 2014 :

- **Commission label, éthique et gouvernance**, présidée par Yann Héлары : la commission a finalisé l'examen du document-cadre "Valeurs communes des Grands Sites de France", et conduit une réflexion sur les modalités d'accompagnement des membres par le RGSF, qu'elle a souhaité pouvoir faire intervenir le plus en amont possible de la demande de label, voire dès l'adhésion d'un site au RGSF.



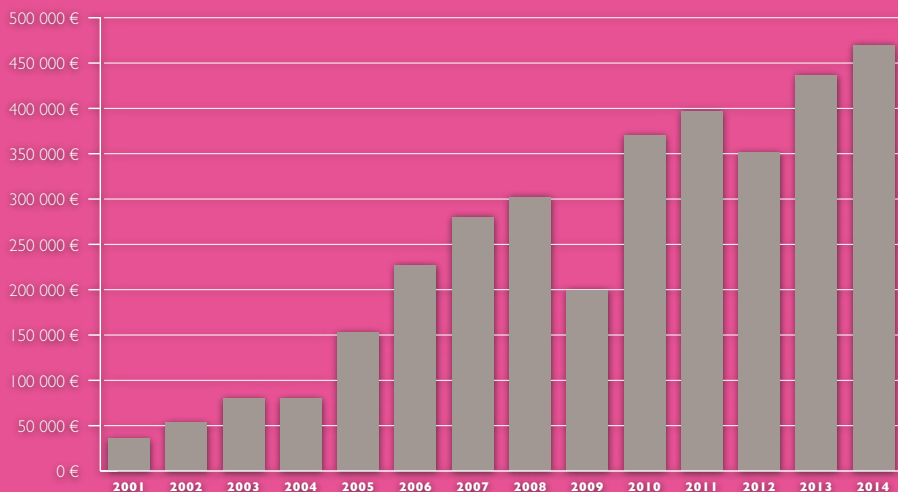
- **Commission développement durable, territoire et tourisme**, présidée par Jean-Yves Gouttebel : la Commission a travaillé sur la finalisation du document-cadre "Grands Sites de France et tourisme", avant approbation par l'Assemblée générale, et sur la question de l'éolien sur lequel le RGSF est de plus en plus sollicité. Des éléments devant fonder la position du RGSF en ce domaine ont été dégagés, sur la base desquels le RGSF, sollicité par les associations locales, a pris position en décembre 2014 sur un projet éolien en co-visibilité avec le Grand Site de France du Puy Mary - Volcan du Cantal, en coordination avec le syndicat mixte du Grand Site. Au delà la Commission a souhaité que ce point figure à l'ordre du jour d'une prochaine Assemblée générale.
- **Commission action internationale**, présidée par Vincent Guichard : la Commission internationale a validé la stratégie internationale du RGSF et demandé au RGSF de mieux valoriser les actions de coopération conduites par les membres. A ce titre, un point complet sera fait en 2015 sur les actions de coopération déjà existantes, en projet ou souhaitées et sur le potentiel des sites pour les développer (notamment langues étrangères pratiquées dans les équipes).

La Commission Finances et mécénat, présidée par Hervé Poher, ne s'est pas réunie.

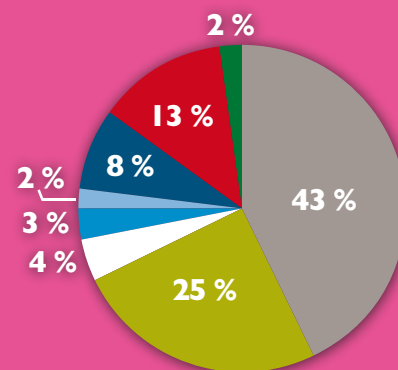
Équipe d'animation du Réseau

L'équipe du RGSF a été renforcée en 2014 et compte 4,5 ETP, avec la création d'un poste de chargée de mission communication :

- Anne Vourc'h, Directrice
- Soline Archambault, Responsable communication externe et partenariats
- Camille Guyon, Chargée de mission communication
- Lydiane Estève, Chargée de mission animation du Réseau et appui aux membres
- Lucie Pára, Chargée de mission activités internationales et pôle international francophone
- Florie Richard a remplacé Lydiane Estève, en congé parental, jusqu'en avril 2014. Elle a assuré un appui de deux mois en novembre et décembre 2014 pour un surcroit d'activité lié à la réalisation du guide méthodologique sur le tourisme.
- Marika Arabi-Onnela a remplacé Lucie Pára, en congé maternité à compter de septembre 2014



Evolution de 2001 à 2014



Répartition des recettes en 2014

- Cotisations et autres recettes propres
- Subvention ministère de l'Écologie et DD
- Subvention ministère délégué au Tourisme
- Subvention ministère des Affaires étrangères
- Subvention ministère de la Culture
- Conseil régional de Bourgogne
- Partenariat Groupe Caisse des Dépôts
- Partenariat ONF

Le RGSF avait accueilli Marika Arabi-Onnela, étudiante en Master, de janvier à juillet, pour un stage.

L'association a accueilli deux personnes pour des missions de volontariat bénévole :

- Jean-Marie Petit, jeune senior, a poursuivi son accompagnement du RGSF, engagé à l'occasion de la réalisation du projet à 10 ans du Réseau, dans un travail sur le tourisme dans les Grands Sites.
- Pierre Le Douaron, jeune senior, accompagne le RGSF pour la conception, le test et la mise en place des offres de découverte sans voiture dans les Grands Sites, dans le cadre d'une convention de bénévolat.

Les moyens du RGSF et leur financement

L'année 2014 a été marquée par un accroissement des moyens d'action du RGSF de + 7,3%, pour s'établir à 467.550 €.

Cette hausse confirme ainsi la tendance amorcée en 2013, avec la décision des membres d'augmenter fortement les cotisations, afin de doter leur réseau des moyens nécessaires à son action et d'une plus grande autonomie financière.

La dotation du **ministère de l'Écologie du Développement durable et de l'Énergie**, soutien le plus important du RGSF, s'est accrue en 2014, dans le cadre de la Convention Pluriannuelle d'Objectifs (CPO) 2012-14. Le ministère de l'Écologie a en outre décidé de soutenir les actions internationales conduites par le RGSF.

Pour la première année, il a doté le RGSF d'un soutien en dehors de la CPO attribué au Pôle international de formation et d'échanges des gestionnaires des sites patrimoniaux. C'est également le cas pour le **ministère de la Culture et de la Communication** dont le soutien, en 2012 était mobilisé au travers de la convention France-UNESCO dont il assure le secrétariat général. Le Soutien du MCC est désormais direct.

En revanche, le soutien de la **Région Bourgogne** au RGSF dédié au Pôle international animé par le RGSF a subi la baisse annoncée, passant de 50.000 € en 2013 (stable depuis 2005) à 39.600 € en 2014.

Parmi les partenariats, outre la convention avec l'**Office National des Forêts**, le soutien du **Groupe Caisse des Dépôts** pour la 10^{ème} année consécutive, apporte une contribution majeure à l'association lui permettant de mener à bien des projets précis définis chaque année.

Les recettes propres du RGSF (cotisations, formations, etc.) représentent en 2014 42% des ressources, contre 26% en 2011, 34% en 2012 et 47% en 2013. Cet accroissement correspond à la stratégie de renforcement de la stabilité et de l'autonomie du Réseau.

Ce rapport d'activité peut être téléchargé sur notre site Internet

www.grandsitedefrance.com

Crédits photos

- © Hervé Vidal-Les Nouveaux Films
- © Nicolas Bryant-CRT Picardie
- © Juliette Dingeon-SMBS-GLP
- © PNR Marais poitevin
- © Florie Richard
- © Simon Baudouin-SMCG
- © RGSF
- © L.Pertuisel-SMGG
- © SM Puy Mary
- © SM de la Grande Dune du Pilat
- © Arnaud Bouissou-MEDDE/METLR
- © V. Paul- GSSV
- © EPCC Bibracte
- © M. Jauzac
- © Frédéric de La Mure/MAEDI
- © Claude Ripoché
- © Eric Solé

2014

Rapport d'activité



LE RÉSEAU DES GRANDS SITES DE FRANCE EST SOUTENU PAR



POUR SES ACTIVITÉS INTERNATIONALES,
LE RÉSEAU EST SOUTENU PAR



BUREAU : 9, rue Moncey - 75009 Paris - T : + 33 (0)1 48 74 39 29 - F : + 33 (0)1 49 95 01 87
contact@grandsitedefrance.com - www.grandsitedefrance.com

SIÈGE : Le Grand Pré - 71960 Solutré Pouilly